

WICO22

Zentrale Fernauslesung von Mess- und Energiedaten



Reliable Measurements of Gas



Datenfernauslesung mit WICO22

Die gesetzlichen Änderungen im Energiemarkt bedeuten für die Energieversorgungsunternehmen eine Neuordnung der Arbeitsabläufe. Das Management von Energiedaten spielt dabei die zentrale Rolle.

Ausgereift, markterprobt und zeitgemäß

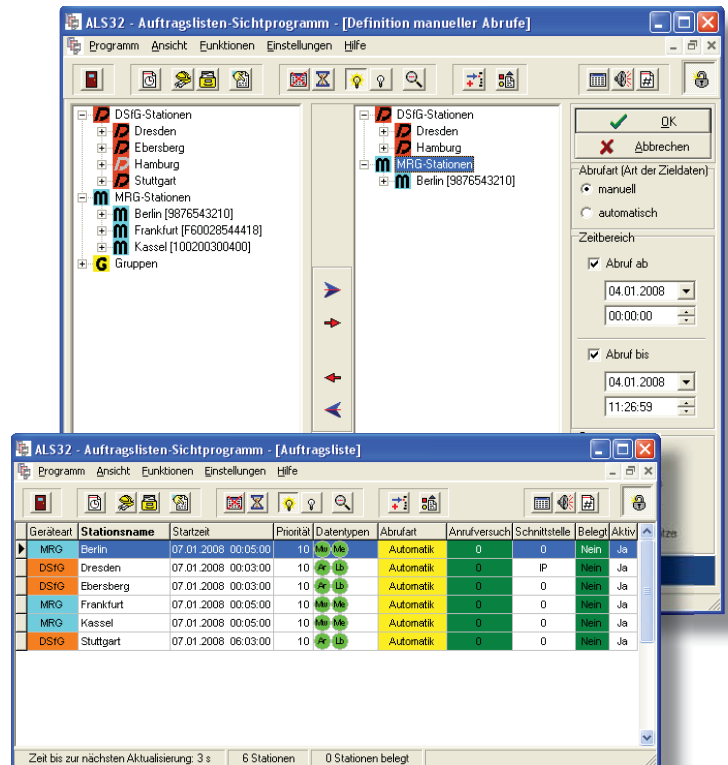
Mit der Datenfernauslese-Zentrale WICO22 bietet RMG Messtechnik eine ausgereifte, markterprobte und zeitgemäße Softwarelösung um Energiemessdaten zu beschaffen, auszuwerten und zu verteilen. So können die Daten von Registriergeräten, Mengenumwertern und DSfG-fähigen Messgeräten, wie Prozessgas-Chromatographen und korrelative Gasbeschaffenheitsmessgeräte, verarbeitet werden. WICO22 unterstützt dabei Geräte von RMG und vielen Drittanbietern.

Modular und flexibel

Mit WICO22 werden Energiemessdaten an ein zentrales Rechensystem übertragen und in einer Datenbank archiviert. Die ausgelesenen Energiedaten stehen einfach und schnell für eine Weiterverarbeitung zur Verfügung. WICO22 ist modular erweiterbar, um alle Anwendungsgebiete in der Energiewirtschaft und Industrie optimal abdecken zu können. Aufgaben sind dabei die Vorbereitung einer verbrauchsabhängigen Abrechnung, die Unterstützung bei der technischen Revision sowie messtechnische Anwendungen zur Betriebsüberwachung und Entstörung.

WICO22 – Leistungsmerkmale

- ✓ Zeitgesteuertes und manuelles Datenfernauslesen von Gas-, Strom- und Wassermesswerten
- ✓ Vielfältige Analysemöglichkeiten der Energiedaten
- ✓ Einfacher, automatisierbarer Datenexport zu Abrechnungsprogrammen, Tabellenkalkulationen und in Textdateien
- ✓ Herstellerneutraler Abruf von DSfG-Geräten
- ✓ Abruf von Messwertregistraräten und Mengenumwertern mit proprietären Kommunikationsschnittstellen von RMG und Drittanbietern
- ✓ Rufentgegennahme-Funktion für Meldungen aus den Anlagen
- ✓ Visualisierung abgerufener Daten
- ✓ Momentanwertdarstellung und Fernparametrierung von Anlagen
- ✓ Integriertes Datenbanksystem
- ✓ Verfügbar als Einzelplatz- und Netzwerk-Version



Service und Support

Bei der Installation und Inbetriebnahme stehen Ihnen unsere erfahrenen Software-Ingenieure zur Seite. So ist sichergestellt, dass sich WICO22 nahtlos in Ihre IT-Infrastruktur integriert und der Datenabruf problemlos starten kann. Treten während des Betriebs Fragen auf, so bietet RMG Software-Unterstützung am Telefon und auch vor Ort. Auftretende Probleme werden effektiv analysiert und eine Störung schnell beseitigt.