

MDE900

Mobile Datenerfassung



Reliable Measurements of Gas



Mobile Datenerfassung mit MDE900

Die gesetzlichen Änderungen im Energiemarkt bedeuten für die Energieversorgungsunternehmen eine Neuordnung der Arbeitsabläufe. Die Energiedaten müssen in immer kürzeren Zeitrahmen in hoher Qualität zur Verfügung stehen. Um das zu erreichen spielt neben der Datenfernauslesung auch die mobile Datenerfassung eine bedeutende Rolle.

Mobile Datenerfassung für alle Fälle

Die mobile Datenerfassung MDE900 erlaubt die Erfassung und Übertragung von Energiedaten auch wenn eine Fernübertragung nicht möglich oder vorübergehend gestört sein sollte. Mögliche Anwendungsgebiete sind:

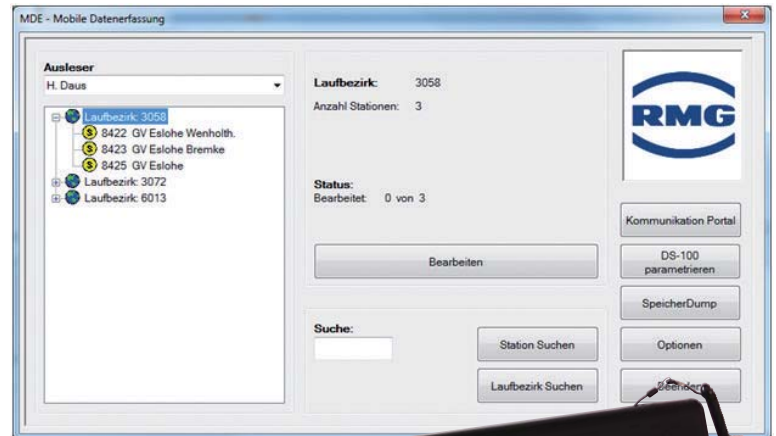
- Ablesung von Kleinkundenzählern
- Ersatzwertermittlung bei fehlerhaften, unplausiblen oder fehlenden Messdaten
- Notablesung falls die Datenfernabfrage gestört ist
- Erhebung von technischen Systemdaten
- Parametrierung von Registriergeräten und Kommunikationseinheiten

Mit MDE900 werden Registriergeräte und Mengenumwerter lokal ausgelesen. Die Ables-, Überwachungs- und Arbeitsaufträge werden zentral disponiert und an ein Windows 7 Notebook oder Tablet übertragen. Dabei kann eine optionale Wegeführung vorgegeben werden.

Zählerstände, Anlagezustände, Parameter und Archivdaten werden direkt an den Windows 7 Computer übertragen. Die Zählerstände und Messwerte lassen sich selbstverständlich jederzeit auch manuell erfassen. Arbeits- und Überwachungsaufträge werden nach der Ausführung automatisch als erledigt markiert.

MDE900 – Leistungsmerkmale

- ✓ Zentrale Definition und Übertragung von Auslesevorgaben und Routengängen
- ✓ Automatische oder manuelle Vorgabe des Auslesezeitraums
- ✓ Daten auslesen über Bluetooth, Infrarot-Adapter oder manuell
- ✓ Speichern der Daten in ein Windows 7 Notebook oder Tablet
- ✓ Anschließende Übertragung der Daten in eine zentrale Datenbank des WICO22-System
- ✓ Plausibilitätsprüfung
- ✓ Anzeige von Geräteinformationen
- ✓ Automatische Zeitsynchronisation
- ✓ Verarbeitung von Gerätetypen von RMG und von Drittanbietern



Einfache Integration für ein umfassendes Energiedatenmanagement

Bestandteil der mobilen Datenerfassung ist ein Transferprogramm, mit dem die abgelesenen bzw. eingegebenen Daten in das WICO22-Abrufsystem übernommen werden. Das Programm bietet Schnittstellen zu Microsoft Excel. Außerdem können die Daten in einem flexibel definierbaren ASCII-Format bereitgestellt werden. Alle Daten der Registriergeräte, wie Messwerte, Tagessätze, Meldungen und Parameter stehen so für eine weitere Verarbeitung zu Verfügung.