



**RMG Messtechnik GmbH**  
**Reliable Measurement of Gas**

## **Kunden-Newsletter 1/17**

### **Themen**

[Vorwort](#)

[Vorstellung Vertrieb der RMG Messtechnik GmbH](#)

[RMG Service, kompetenter und zuverlässiger Partner](#)

[Der neue Mengenumwerter ERZ 2000-DI](#)

[Turbinenradzähler für die Zukunft](#)

[Entwicklung der Digitalisierung in der Gasmesstechnik](#)

[Kurzmeldungen](#)

## Vorwort

Thorsten Dietz, Geschäftsführer



Liebe Leserinnen und Leser,

ich begrüße Sie mit unserer ersten Ausgabe des RMG-Newsletters. In regelmäßigen Abständen werden wir Sie über Produkte und Technologien der RMG, über aktuelle Themen aus der Gaswelt sowie über die neusten Trends und Lösungen aus dem Bereich Messtechnik informieren.

Ein weiterer Schwerpunkt unseres Newsletters werden Ihre Anwenderberichte sein. Entwickeln Sie mit uns eine Plattform, um Ihre Informationen und Kenntnisse mit anderen Lesern zu teilen. Berichten Sie uns über Ihre Erfahrungen mit unseren Produkten oder Systemen. Erläutern Sie den Lesern Ihre Anforderungen an die Messtechnik der Zukunft und beschreiben Sie Ihre Lösungen.

In unserer ersten Ausgabe informieren wir Sie u. a. über zwei neue Produkte und stellen Ihnen die neue Vertriebsstruktur für Deutschland, Österreich und der Schweiz vor.

Die RMG sieht sich als Ihr Partner und Fachmann für sämtliche Anforderungen rund um die Volumen- und Gasbeschaffenheitsmessung. Die RMG Messtechnik GmbH gehört seit Oktober 2016 zur Energias Gruppe. Das Kerngeschäft der Energias-Gruppe liegt bei Dalian Energias Gas-System ([www.energias.cn](http://www.energias.cn)), einem führenden Entwickler, Hersteller und Dienstleister für Versorgungs- und Verteilungssysteme für Erdgas sowie dazugehörige Produkte.

Energias besitzt Know-how in der Gasmessung und ist in dieser Branche aktiv. Das Unternehmen blickt auf eine nachweisliche Erfolgsgeschichte der technischen Innovation und Lieferung hochwertiger Produkte zurück. Es entwickelt, montiert und liefert Gasmessstationen für zahlreiche Kunden, die ihre Standorte vorwiegend in China bzw. Asien haben. Energias hat außerdem starke Beziehungen zu europäischen und anderen internationalen Kunden aufgebaut, an die das Unternehmen Skids (für die Integration in Gasstationen) außerhalb von Asien liefert.

Energias setzt sich für das Wachstum und die Stärkung unseres lokalen Geschäfts ein und bietet uns gleichzeitig die Gelegenheit, unser Geschäft international weiter auszubauen. Das Engagement der Energias- Gruppe für die Erweiterung der europäischen Kapazitäten zeigte sich in der jüngsten Zeit durch die Übernahme von zwei Unternehmen der Gasindustrie in Europa. 2015 hat Energias das Gasturbinenunternehmen OPRA Technologies B.V. ([www.opraturbines.com](http://www.opraturbines.com)) aus Holland, das Stromerzeugungsanlagen herstellt/vermarktet, und die Calorifer Engineering AG ([www.calorifer.ch](http://www.calorifer.ch)) aus der Schweiz, die im Bereich von Wärmetauschern und Wärmerückgewinnungssystemen aktiv ist, erfolgreich übernommen und integriert.

Durch die Neuausrichtung haben wir uns intern weiter entwickelt und möchten Ihnen in Zukunft einen noch besseren Service rund um unsere Produkte bieten. Neben dem abgeschlossenen Aufbau einer eigenen Vertriebsorganisation für die Länder Deutschland, Österreich und Schweiz werden wir Ihnen mit unserem Service ein noch besseres Komplettpaket anbieten können.

Sollten Sie Anregungen für uns haben, bitte ich Sie uns diese über [newsletter@rmg.com](mailto:newsletter@rmg.com) mitzuteilen.

Ich wünsche Ihnen viel Spaß beim Lesen,

Ihr Thorsten Dietz

## Vorstellung Vertrieb der RMG Messtechnik GmbH für die Regionen Deutschland, Österreich und Schweiz

Christian Metz, Vertrieb

Liebe Leserinnen und Leser,  
ich möchte Ihnen in unserem Newsletter den neuen Vertrieb der RMG Messtechnik GmbH für die Länder Deutschland, Österreich und Schweiz einmal genauer vorstellen.

Mein Name ist Christian Metz und seit Oktober 2016 verantwortlich für die Vertriebsaufgaben der RMG Messtechnik GmbH in den Ländern Deutschland, Österreich und Schweiz.



### **Christian Metz**

46 Jahre alt, verheiratet, zwei Kinder  
Ausbildung zum Industriemeister Elektrotechnik  
sowie zum techn. Betriebswirt.  
Seit 25 Jahren bei der RMG Messtechnik

Tel.: +49 6033 897 135

Mobil: +49 173 8099388

Email: [christian.metz@rmg.com](mailto:christian.metz@rmg.com)



Nach dem Verkauf der RMG Messtechnik GmbH im vergangenen Jahr war es für uns eine zentrale Aufgabe Ihnen weiterhin einen Ansprechpartner in Ihrer Region zu benennen. Kompetente Mitarbeiter, welche Sie in messtechnischen Belangen umfänglich beraten und unterstützen können.

Unsere Außendienstmitarbeiter, Ihr regionaler Kontakt zur RMG, der Ihnen schnell und unkompliziert die Unterstützung bietet, die Sie benötigen.

Unsere Philosophie ist es, unseren Kunden einen Ansprechpartner für alle Produkte, Lösungen und Dienstleistungen der RMG präsentieren zu können.

Wir unterstützen und beraten Sie gerne in allen Fragen und Themen der Volumen- und Gasbeschleunigungsmessung, aber auch bei Aufgabenstellungen und Projekten aus den Bereichen Datenfernübertragung, Parametrier- und Visualisierungstechnik sowie komplexen Systemlösungen stehen wir Ihnen gerne mit unseren Lösungen und Produkten zur Verfügung.

Unterstützt werden unsere Außendienstmitarbeiter durch die Kollegen im Vertriebsinnendienst, sowie durch unsere Projektabteilung.

**Ihr Ansprechpartner in der Region:**

**Region Nord**

Schleswig Holstein, Hamburg, Bremen, Niedersachsen und Nordrhein-Westfalen



**Horst de Beer**

47 Jahre alt, verheiratet, ein Kind,  
Ausbildung zum Diplom Ingenieur (FH)  
Maschinenbau / Verfahrenstechnik  
Seit 16 Jahren bei der RMG.

Mobil: +49 172 4502691

Email: [horst.debeer@rmg.com](mailto:horst.debeer@rmg.com)



**Region Ost**

Mecklenburg-Vorpommern, Brandenburg, Berlin, Sachsen, Sachsen-Anhalt und Thüringen



**Wolfgang Kallnischkies**

verheiratet, zwei Kinder,  
Ausbildung zum Diplom Ingenieur sowie  
Fachingenieur für Arbeitswissenschaften  
Seit 27 Jahren bei der RMG.

Mobil: +49 172 7176242

Email: [wolfgang.kallnischkies@rmg.com](mailto:wolfgang.kallnischkies@rmg.com)



**Region West**

Hessen, Rheinland-Pfalz, Saarland, Baden-Württemberg und Schweiz



**Thomas Rödel**

46 Jahre alt, verheiratet zwei Kinder  
Ausbildung zum Maschinenbautechniker  
sowie Industriemeister  
Seit 21 Jahren bei der RMG.

Mobil: +49 172 6242888

Email: [thomas.roedel@rmg.com](mailto:thomas.roedel@rmg.com)



**Region Süd**

Bayern und Österreich



**Joe Thaler**

46 Jahre alt, verheiratet zwei Kinder  
Ausbildung zum Gas- und Wasserinstallateur,  
Umweltschutztechniker sowie techn. Betriebswirt.  
Seit diesem Jahr bei der RMG, seit 3 Jahren in der  
Branche.

Mobil: +49 1511 4084658

Email: [joe.thaler@rmg.com](mailto:joe.thaler@rmg.com)



**Vertriebsinnendienst für die Regionen Nord und West**



**Matthias Skill**

54 Jahre alt, verheiratet, ein Kind  
Ausbildung zum Diplom Physiker  
Seit 17 Jahren bei der RMG.

Tel.: +49 6033 897 143

Email: [matthias.skill@rmg.com](mailto:matthias.skill@rmg.com)



**Vertriebsinnendienst für die Regionen Ost und Süd**



**Heiko Schultz**

55 Jahre alt, verheiratet  
Ausbildung zum Diplom Ingenieur  
Automatisierungstechnik  
seit 10 Jahren bei der RMG.

Tel.: +49 6033 897 142

Email: [heiko.schultz@rmg.com](mailto:heiko.schultz@rmg.com)



## RMG Service, kompetenter und zuverlässiger Partner

Frank Egidi, Service

Der Technische Kundendienst der RMG bietet Ihnen ein umfangreiches Paket an Service- und Dienstleistungen durch unsere SCC-zertifizierten Service-Ingenieure und Techniker. Als zertifizierter und zuverlässiger Partner für Instandhaltung von Gas-Messanlagen überzeugt RMG durch jahrzehntelange Erfahrung als Gerätehersteller und Systemlieferant für Gasmesstechnik.

Unser Leistungsspektrum umfasst:

- Eichungen und Wartungen am Gebrauchsort durch unsere staatlich anerkannten Service-Ingenieure oder in der hauseigenen Prüfstelle
- Niederdruck- und Hochdruck-Prüfungen
- Montagen und Inbetriebnahmen unserer Geräte
- Service-Hotline +6033 897127 und Mailadresse [service@rmg.com](mailto:service@rmg.com)
- Remote Support via Teamviewer

### Ihre Ansprechpartner im Service



#### Leiter Field Service und Montage

Frank Egidi  
[frank.egidi@rmg.com](mailto:frank.egidi@rmg.com)  
+49 6033 897 127  
+49 172 6326471



#### Service Koordinatorin

Tanja Dudenhöfer  
[tanja.dudenhoefer@rmg.com](mailto:tanja.dudenhoefer@rmg.com)  
+49 6033 897 190





**Leiter Reparaturen/Ersatzteile/technischer Support**

Peter Wagner

[peter.wagner@rmg.com](mailto:peter.wagner@rmg.com)

+49 6033 891 117



**Technischer Kunden-Support**

Helmut Euler

[helmut.euler@rmg.com](mailto:helmut.euler@rmg.com)

+49 6033 897 119



Andreas Döll

[andreas.doell@rmg.com](mailto:andreas.doell@rmg.com)

+49 6033 897 110



**Reparaturen und Ersatzteile**

Carsten Bachmann

[carsten.bachmann@rmg.com](mailto:carsten.bachmann@rmg.com)

+49 6033 897 139



Erwin Becker

[erwin.becker@rmg.com](mailto:erwin.becker@rmg.com)

+49 6033 897 173



## Der neue ERZ 2000-DI speziell für die Bedürfnisse von Verteilnetzbetreibern

Christian Schneider, Marketing

Der neue ERZ 2000-DI präsentiert sich als ein kostenbewusster, schlanker und anwenderfreundlicher Flowcomputer speziell für die Bedürfnisse des Verteilnetzbetreibers.



### Intuitive Konfigurations- und Betriebssoftware, mit Internetbrowser nutzbar, lokal und remote

Der ERZ 2000-DI bietet eine innovative Benutzerführung für eine interaktive Inbetriebnahme und Verwendung. Sämtliche Informationen stehen über gängige Internetbrowser zur Verfügung. Dabei ist die Anzahl der notwendigen Parameter auf die typischen Anwendungen im Verteilnetzbetrieb angepasst. Dies macht alle Messwerte und Parameter leicht zugänglich und überschaubar.

Lebende Werte werden im Internetbrowser unmittelbar aktualisiert, so dass Messdaten, Zustände des Eichschalters oder auch Spracheinstellungen jederzeit nachvollziehbar sind.

### Einfache Inbetriebnahme mit einem interaktiven Wizard, dem intelligenten Konfigurationsassistenten für den ERZ 2000-DI

Der neuartige Wizard als intelligenter Konfigurationsassistent führt den Nutzer Schritt für Schritt durch die Inbetriebnahme. Dabei sind übliche Standardkonfigurationen bereits vorgegeben und müssen nur bei Bedarf angepasst werden. In interaktiven Auswahlmenüs sind Konfigurationen der möglichen technischen Optionen hinterlegt. So lassen sich beispielsweise die installierten Druck- und Temperaturtransmitter durch einen einfachen Mausklick auswählen. Die notwendigen Parameter werden vom Wizard automatisch vorgegeben und in die Konfiguration übernommen.

So intuitiv und effizient waren die Inbetriebnahme und die Nutzung eines Flowcomputers noch nie.

### Neue Zustandsgleichungen

Die modernsten, vollständigsten und präzisesten Referenz-Zustandsgleichungen sind elementarer Bestandteil des ERZ 2000-DI: Die neue AGA8 (2016) sowie GERG-2008 und GERG-2004 setzen neue Maßstäbe.

Natürlich wartet der ERZ 2000-DI auch mit allen weiteren gängigen Zustandsgleichungen für die Gasvolumenmessung auf, inklusive SGERG88, AGA8 DC-92, Gross1 und 2, NX-19 mod und auch konstantem K.



### **Standardisierte DSfG Instanz-F für eine einfache Datenkommunikation mit Ultraschallzählern**

Ultraschallzähler werden über die standardisierte DSfG-F-Instanz oder Modbus an den Flowcomputer angebunden.

Für Druck- und Temperaturmessungen sind verschiedene, druckfeste und eigensichere Transmitter von Emerson, Aplisens und Endress+Hauser zugelassen. Die Übertragungen erfolgt analog oder aber auch digital über HART. Gasanalyse-Werte werden per Modbus oder als Festwert im ERZ 2000-DI erfasst.

### **Datenabruf über Modbus und DSfG Klasse B, bei Bedarf auch signiert**

Die Messdaten werden im integrierten Registriergerät für den Datenabruf archiviert. Für einen schnellen unkomplizierten Datenabruf stehen dabei die Übertragungsprotokolle Modbus und DSfG Klasse B zur Verfügung. Bei Bedarf besteht zusätzlich die Möglichkeit der Datensignatur.

Für weitere Fragen kontaktieren Sie bitte unseren Vertrieb.

## Turbinenradzähler für die Zukunft

Dr. Jan Suhr, Marketing

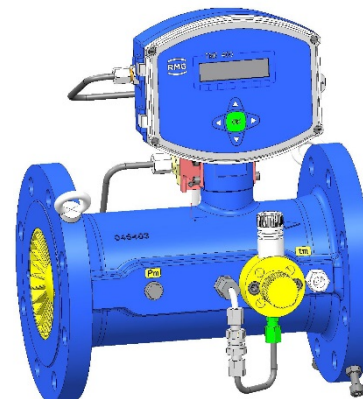
Zu einem Turbinenradzähler gehört ein mechanisches Zählwerk, oder? Wie zeitgemäß und wie nützlich ist eigentlich ein solches mechanisches Zählwerk heute noch?

Mit der neuen Baureihe TME 400 zeigt die RMG eine moderne und zukunftsichere Alternative, die vollständig auf ein mechanisches Zählwerk verzichtet und mit einem rein elektronischen Kopf arbeitet.

Es wird den TME 400 in der Variante VM als reines Volumeter für Betriebsmessungen geben. In der Variante VC hat der TME 400 einen Kompaktmengenumberer mit zugehöriger Druck- und Temperaturmessung im Kopf integriert. MID zugelassen und somit für den eichamtlichen Betrieb ausgelegt ist die Variante TME 400-TE.

Die Baureihe TME 400 deckt damit den gesamten Einsatzbereich von Turbinen vom einfachen Volumeter bis hin zur eichamtlichen Messung ab und bietet einen Preisvorteil für jeden, der heute auf ein mechanisches Zählwerk verzichten kann.

Die RMG wird die neue Baureihe TME 400 für elektronische Turbinenradzähler auf der GAT 2017 offiziell vorstellen und zum ersten Mal anbieten.



### Technische Daten

Nennweiten:	DN 25 – DN 400 (erweiterbar auf Anfrage)
Druckbereiche:	PN 10 – PN 40, ANSI 150, ANSI 300 (erweiterbar auf Anfrage)
Messbereich:	1:20 (erweiterbar auf Anfrage)
Eingänge:	2x Puls-, 1x Kontakteingang, Drucksensor (TME 400-VC), Temperatureingang (TME 400-VC)
Ausgänge:	Pulsausgang (HF), Pulsausgang (NF), Alarmausgang, Analogausgang 4-20 mA (optional)
Versorgung:	Batteriebetrieb >6 Jahre oder ext. Versorgung über RS 485 mit Stützbatterie oder ext. Versorgung über Strommodul mit Stützbatterie

## **GWF-Fachbericht: Entwicklung der Digitalisierung in der Gasmesstechnik**

Christian Metz, Vertrieb

Die Digitalisierung der Gasmesstechnik wird bei Herstellern und in verschiedenen technischen Gremien seit den neunziger Jahren vorangetrieben. Entwicklungen wie die DSfG-Verfahren oder digitale Signaturen führten bereits zu einer starken Standardisierung von Geräten der Messtechnik und datentechnischer Systeme einhergehend mit einer massiven Beschleunigung der Datenübertragung und auch einer Erhöhung des Datenvolumens.

Gesetzliche Vorgaben beschleunigen nun die Integration der Gasmesstechnik in IT Systeme, wodurch neue Anforderungen an die Messtechnik.

Informieren Sie sich über die Entwicklungen sowie Möglichkeiten der Digitalisierung in der aktuellen Ausgabe der Zeitschrift GWF 7-8 / 2017.

## **Kurzmeldungen**

### **Abkündigung Windows CE**

Die Abkündigung des Betriebssystems Windows CE 6.0 durch Microsoft hat stellenweise für Verunsicherung gesorgt, da einige unserer Systeme (ERZ 2000-NG, ERZ 2000-DI, GC 9300) mit diesem Betriebssystem ausgestattet sind. Da es sich dabei um Geräte handelt, die keine Microsoft-Updates per Internet erhalten, sind unsere Geräte von der Einstellung des Supports durch Microsoft nicht betroffen. Für weitere Fragen stehen wir Ihnen gerne zur Verfügung.

### **Neue RMG-Website**

Am 01.07.2017 wurde unsere neue Website live geschaltet. Sie finden dort alle Informationen über uns und unsere Produkte in einem modernen Design, das sich insbesondere auch für die Navigation mit dem Smartphone eignet. Besuchen Sie uns unter [www.rmg.com](http://www.rmg.com). Viel Spaß beim Surfen.

**Herausgeber**

RMG Messtechnik GmbH  
Otto-Hahn-Straße 5  
35510 Butzbach  
www.rmg.com  
Tel.: +49 (0)6033 897-0  
Mail: info@rmg.de

**Geschäftsführung**

Barbara Baumann  
Thorsten Dietz  
Dr. Michael Grexa

**Redaktion**

Dr. Horst Pöpl

Falls Sie weitere Informationen benötigen oder in Zukunft keine Newsletter mehr erhalten möchten, senden Sie bitte eine kurze Nachricht an [newsletter@rmg.com](mailto:newsletter@rmg.com).