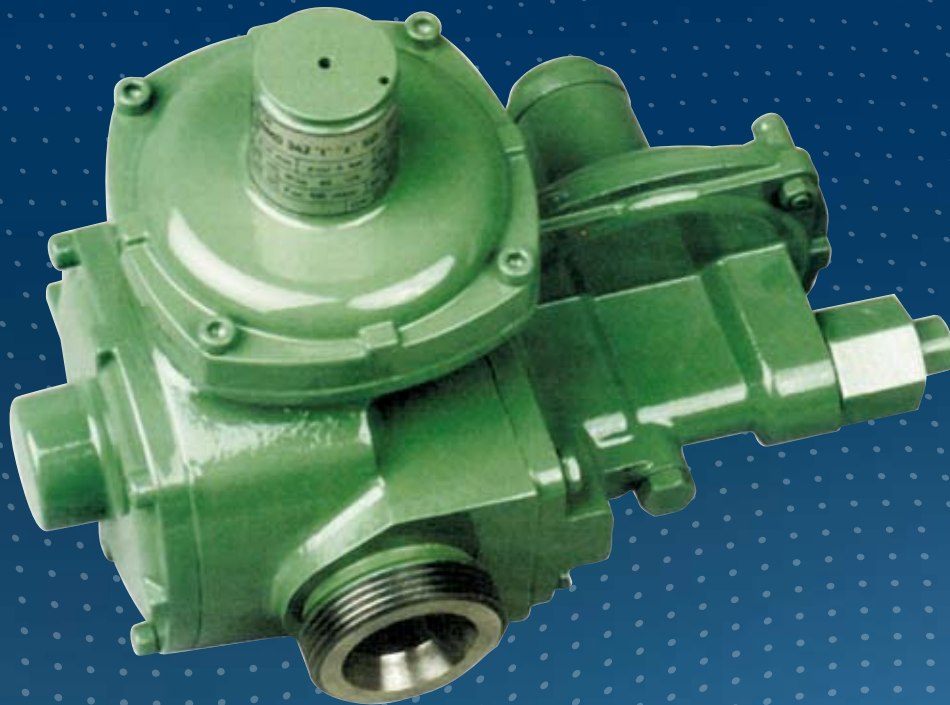


# Gas-Druckregelgerät RMG 342



PRODUKTINFORMATION

**Serving the Gas Industry  
Worldwide**

**RMG**  
by Honeywell

# Gas-Druckregelgerät RMG 342

Anwendung, Merkmale, Technische Daten

## Anwendung

- Gasversorgung nach DVGW G 490, G 459 II bzw. G 600 von Wohn-, Büro- und Sozialgebäuden, sowie industriellen Anlagen.
- Geeignet für dynamische Regelstrecken (Gasfeuerstätten)
- Einsetzbar für Erdgas nach DVGW G 260, andere Gase nur auf Anfrage.

## Merkmale

- 2-stufige Druckregelung, Ausführung nach DVGW-VP 200 (Normentwurf DIN 33822)
- SAV-Kontrollgerät mit Überdruck-Abschaltung
- 1. Regelstufe mit Sicherheitsmembran und 2-Wege-Schaltventil
- 2. Regelstufe mit/ohne Gasmangelsicherung
- Lageunabhängiger Einbau

## Prüfung

- Jedes Gerät wird im Werk geprüft.
- Die Funktionsprüfung, sowie die Dichtheitsprüfungen werden entsprechend der Forderungen der DIN 30690 Teil 1 durchgeführt.

TECHNISCHE DATEN			
zulässige Druckbeanspruchung	4 bar		
Mindest-Druckgefälle	$\Delta p_{\min} = 6 \text{ bar}$		
Nennweite	DN 25		
Anschlussart	<ul style="list-style-type: none"> <li>• Flansche DN 25, Anschlusssteile nach DIN 2501 Teil 1 PN 40</li> <li>• Innengewinde Rp 1</li> <li>• Aussengewinde G 1 1/2</li> <li>• Sonderverschraubung (G 1)</li> </ul>		
Ventilsitz-Durchmesser	1. Regelstufe 8 mm 2. Regelstufe 19 mm		
Regeleinrichtung (2. Stufe)	<b>Führungsbereich</b>	<b>Genauigkeitsklasse</b>	<b>Schließdruckgruppe</b>
	Sollwertfeder 1	$W_h = 18 \text{ bis } 25 \text{ mbar}$	AC 10
	Sollwertfeder 2	$W_h = 25 \text{ bis } 35 \text{ mbar}$	AC 10
SAV	Führungsbereich	$W_{h0} = 60 \text{ bis } 125 \text{ mbar}$	AG <sub>0</sub> 10
HTB-Auslösung	ca. 130 °C		
Temperaturbereich	-15 °C bis 60 °C		
Werkstoffe	Stellgliedgehäuse	Gusseisen mit Kugelgraphit	
	SAV-Gehäuse	Stahlguss/Gusseisen mit Kugelgraphit	
	Membrandeckel	Al-Guss	
	Innenteile	Stahl, Messing, Al-Legierung, Kunststoff	
	Membranen	NBR/FKM	
	O-Ringe	NBR/FKM	
DIN-DVGW-Reg.-Nr.	DG-4330AS0517		

#### Aufbau und Arbeitsweise

Das Gas-Druckregelgerät RMG 342 enthält zwei getrennt arbeitende Regelstufen, die in einem HTB-sicheren und ungeteilten Gehäuse angeordnet sind, an dem das SAV als selbständige Baugruppe angeflanscht ist. Ein Schmutzsieb schützt die Innenteile vor Feststoffeinwirkung.

In der ersten Regelstufe wird der Eingangsdruck auf einen Zwischendruck von 0,1 bar reduziert, der in der zweiten Regelstufe auf den Ausgangsdruck geregelt wird.

Die zweite Regelstufe wird wahlweise mit oder ohne Gasmangelsicherung ausgerüstet. Sie wird bei Absinken des Ausgangsdruckes auf ca. 50% des Sollwertes wirksam. Das SAV überwacht in Verbindung mit einem 2-Wege -Schaltventil die Größe des Zwischendruckes der ersten Regelstufe und des Ausgangsdruckes. Bei unzulässigem Zwischen- oder Ausgangsdruck sowie bei äußerer thermischer Einwirkung unterbricht das SAV den Gasstrom, so dass auch nach langer Betriebszeit ein unzulässiger Ausgangsdruck verhindert wird.

Ein unzulässiger Gasaustritt bei einem Defekt an den Messmembranen wird durch eine Sicherheitsmembran in der ersten und zweiten Regelstufe und durch ein Atmungsventil im SAV verhindert.

Für Kontrollmessungen über die Größe des Ausgangsdruckes bzw. der Ansprechdrücke kann der Messanschluss (G 1/8) am SAV benutzt werden.

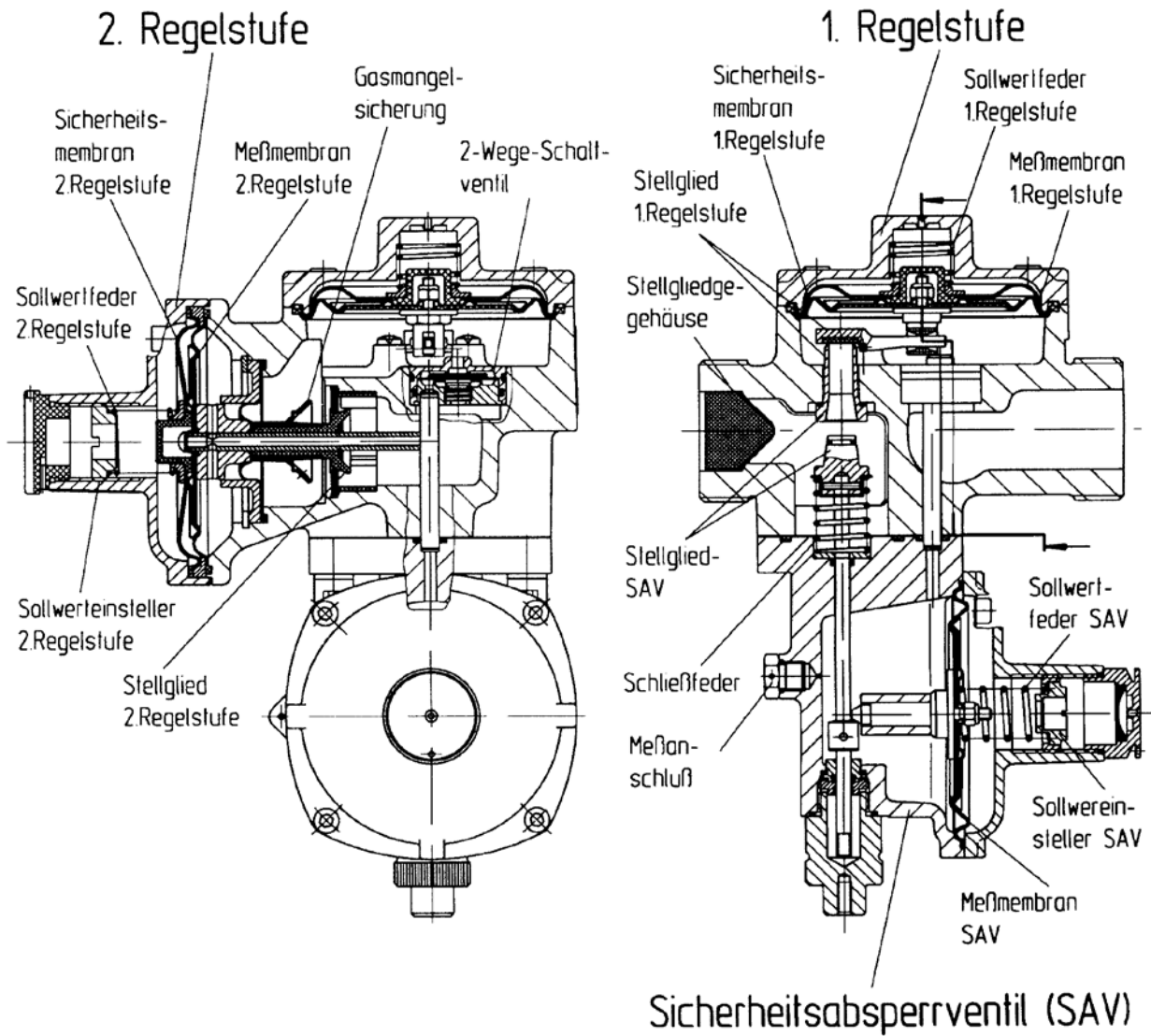
#### Einbau und Wartung

Das Gas-Druckregelgerät kann in beliebiger Einbaulage in die Rohrleitung installiert werden. Bei Einbaulage mit entgegen der Schwerkraft wirkenden Sollwertfedern (Überkopfanordnung der Messwerke) ist ggf. die SollwertEinstellung zu korrigieren.

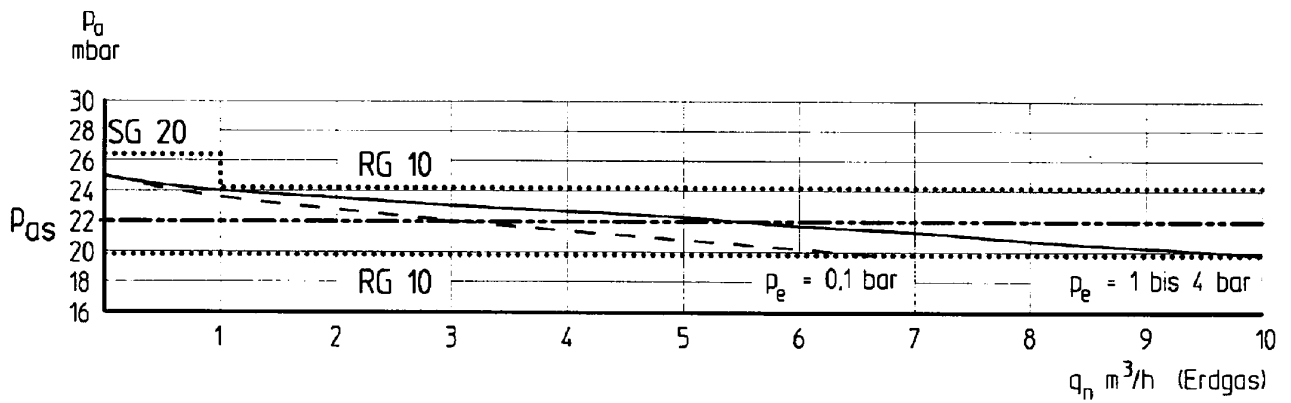
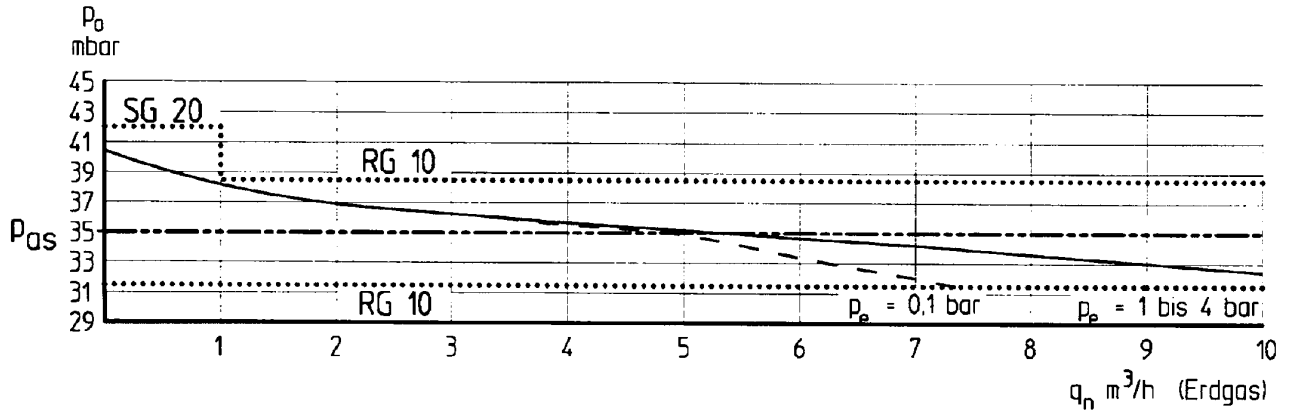
Für Einbau und Wartung sind die DVGW-Arbeitsblätter G 490, G 495 und G 600 zu beachten. Die Betriebs- und Wartungsanleitung 342.20 gibt über Einbau, Inbetriebnahme, Wartung und wichtige Ersatzteile ausführliche Auskunft.

# Gas-Druckregelgerät RMG 342

Aufbau und Arbeitsweise



Durchflussdiagramm



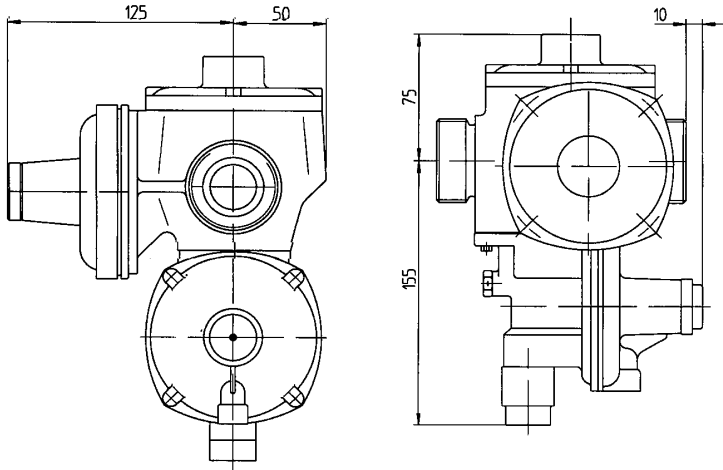
Umrechnung auf andere Gase  $q_{nGas} = q_{nErdgas} \cdot f$

Gas	Propan	Luft	Stadtgas	Stickstoff	Wasserstoff
f	0,64	0,80	1,23	0,81	3,03

# Gas-Druckregelgerät RMG 342

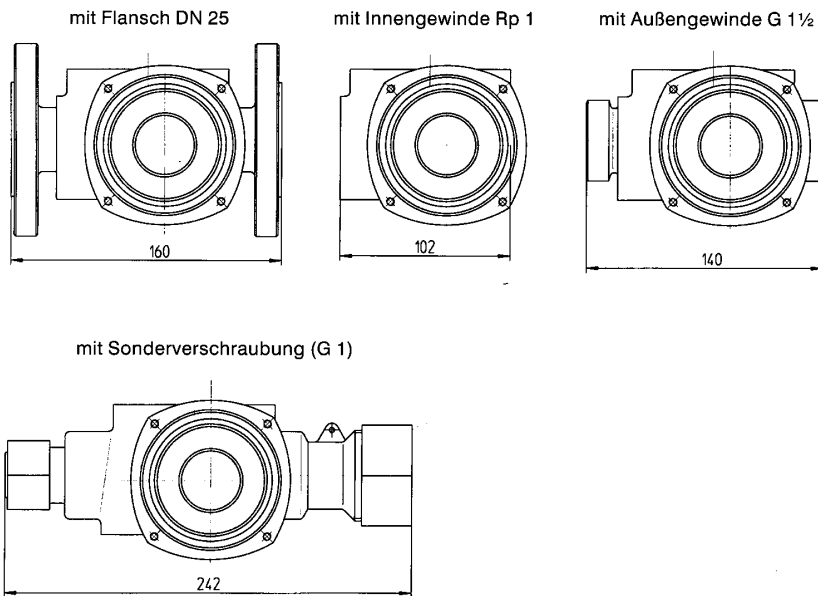
Abmessungen, Gewichte, Anschlüsse

## Abmessungen



GEWICHTE	
Ausführung	Gewicht kg
DN 25	6,0
Rp 1	3,6
G 1½	4,0
Sonderverschraubung (G 1)	5,2

## Anschlüsse



Beispiel:

RMG 342 „t“ „z“ SD - Rp1 - GMS - 1

Typ

GERÄTEBEZEICHNUNG	
<b>Anschlussart</b>	
Flansche	DN25
Innengewinde	Rp1
Außengewinde	G 1½
Sonderverschraubung	(G 1)
<b>2. Regelstufe</b>	
ohne Gasmangelsicherung	0
mit Gasmangelsicherung	GMS
<b>Sollwertfeder</b>	
W <sub>h</sub> = 18 - 25 mbar	1
W <sub>h</sub> = 25 - 35 mbar	2

## **Weitere Informationen**

Wenn Sie mehr über Lösungen der RMG für die Gasindustrie erfahren möchten, dann setzen Sie sich mit Ihrem lokalen Ansprechpartner in Verbindung oder besuchen unsere Internet-Seite [www.rmg.com](http://www.rmg.com)

## **DEUTSCHLAND**

### **Honeywell Process Solutions**

RMG Regel + Messtechnik GmbH  
Osterholzstrasse 45  
34123 Kassel, Deutschland  
Tel: +49 (0)561 5007-0  
Fax: +49 (0)561 5007-107

### **Honeywell Process Solutions**

RMG Messtechnik GmbH  
Otto-Hahn-Strasse 5  
35510 Butzbach, Deutschland  
Tel: +49 (0)6033 897-0  
Fax: +49 (0)6033 897-130

### **Honeywell Process Solutions**

RMG Gaselan Regel + Messtechnik GmbH  
Julius-Pintsch-Ring 3  
15517 Fürstenwalde, Deutschland  
Tel: +49 (0)3361 356-60  
Fax: +49 (0)3361 356-836

### **Honeywell Process Solutions**

WÄGA Wärme-Gastechnik GmbH  
Osterholzstrasse 45  
34123 Kassel, Deutschland  
Tel: +49 (0)561 5007-0  
Fax: +49 (0)561 5007-207

## **POLEN**

### **Honeywell Process Solutions**

Gazomet Sp. z o.o.  
ul. Sarnowska 2  
63-900 Rawicz, Polen  
Tel: +48 (0)65 5462401  
Fax: +48 (0)65 5462408

## **ENGLAND**

### **Honeywell Process Solutions**

Bryan Donkin RMG Gas Controls Ltd.  
Enterprise Drive, Holmewood  
Chesterfield S42 5UZ, England  
Tel: +44 (0)1246 501-501  
Fax: +44 (0)1246 501-500

## **KANADA**

### **Honeywell Process Solutions**

Bryan Donkin RMG Canada Ltd.  
50 Clarke Street South, Woodstock  
Ontario N4S 0A8, Kanada  
Tel: +1 (0)519 5398531  
Fax: +1 (0)519 5373339

## **USA**

### **Honeywell Process Solutions**

Mercury Instruments LLC  
3940 Virginia Avenue  
Cincinnati, Ohio 45227, USA  
Tel: +1 (0)513 272-1111  
Fax: +1 (0)513 272-0211

## **TÜRKEI**

### **Honeywell Process Solutions**

RMG GAZ KONT. SIS. ITH. IHR. LTD. STI.  
Birlik Sanayi Sitesi, 6.  
Cd. 62. Sokak No: 7-8-9-10  
TR - Sasmaz / Ankara, Türkei  
Tel: +90 (0)312 27810-80  
Fax: +90 (0)312 27828-23

