

Gas-Druckregelgerät RMG 408

**Betriebs- und Wartungsanleitung
Ersatzteile**

408.20
Ausgabe 05/93

Sicherheit und Zuverlässigkeit in der Gas-Druckregelung



1. Allgemeines

Für das Gas-Druckregelgerät RMG 408 besteht die ausführliche Informationsschrift 408.00, welche die technischen Daten, Ausführungen und Abmessungen enthält.

Die Zubehörteile werden in folgenden Prospektunterlagen beschrieben:

Regler:	RS 10d	Allgemeine Prospektschrift	610.00
		Betriebs- und Wartungsanleitung / Ersatzteilliste	610.20
	RMG 650	Allgemeine Prospektschrift	650.00
		Betriebs- und Wartungsanleitung / Ersatzteilliste	650.20
SAV-System:	RMG 720	Allgemeine Prospektschrift	720.00
		Betriebs- und Wartungsanleitung / Ersatzteilliste	720.20
	RMG 721	Allgemeine Prospektschrift	721.00
		Betriebs- und Wartungsanleitung / Ersatzteilliste	721.20
Filter:	RMG 905	Allgemeine Prospektschrift	905.00
		Betriebs- und Wartungsanleitung / Ersatzteilliste	905.20

Die RMG-Schrift "Allgemeine Betriebsanleitung für Gas-Druckregelgeräte und Sicherheitseinrichtungen" gibt Auskunft über Einbau, Inbetriebnahme, Bedienung und enthält Hinweise zur Störungsbeseitigung.

Für den Bau und die Ausrüstung sowie die Überwachung und Wartung von Gas-Druckregelanlagen sind die entsprechenden Vorschriften, insbesondere die DVGW-Arbeitsblätter G 490, G 491 und G 495 zu beachten.

Die Zeitabstände für Wartungsarbeiten am Gas-Druckregelgerät RMG 408 sind in starkem Maße von den Betriebsverhältnissen und der Beschaffenheit des Gases abhängig. Starre Wartungszeiträume werden daher nicht angegeben. Es wird empfohlen, die Wartungszyklen entsprechend den Angaben im DVGW-Arbeitsblatt G 495 einzuhalten.

Bei Wartungsarbeiten sind alle Bauteile zu reinigen und einer eingehenden Sichtkontrolle zu unterziehen. Eine Sichtkontrolle ist auch dann erforderlich, wenn im Betrieb oder bei Funktionsprüfungen Unregelmäßigkeiten im Arbeitsverhalten festgestellt werden.

Die Kontrolle muß sich insbesondere auf Dichtungen und Membranen sowie auf alle Führungsteile erstrecken. Beschädigte Teile sind durch neue zu ersetzen.

Die in den Wartungshinweisen benannten Positionsnummern entsprechen denen in der Ersatzteilzeichnung und Ersatzteilliste.

Es wird empfohlen, die in der Ersatzteilliste besonders gekennzeichneten Teile für Wartungsarbeiten bereitzuhalten.

2. Spezielle Bedienungshinweise

- Druckbeaufschlagung des Gerätes

Zum Schutz der Ausgleichsmembran (28) muß immer zuerst der Eingangsdruck aufgegeben werden. Danach erfolgt der Aufbau des Ausgangsdruckes, d.h. der Druck im Eingangsraum muß immer größer, aber mindestens gleich, dem Druck im Ausgangsraum sein.

3. Spezielle Wartungshinweise

- Einbau der Ausgleichsmembran (28)

Ausgleichsmembran (28) im Schlaufenbereich und an den Anlageflächen des Ausgleichskolbens (29) und des Verschlussdeckels (32) dünn einfetten.

Eingangsdruk- bzw. Ausgangsdrukseite beachten!

- Austausch der Ventildichtung (26)

Zum Lösen bzw. Anziehen der Zylinderschraube (68) die Ventilstange (10) gegen Mitdrehen mittels Montagewerkzeug sichern (siehe Punkt 3.4): Werkzeug in den Stellantriebskopf hineinschrauben, bis Sechskantsteckschlüssel in das obere Ende der Ventilstange einrastet und der Ventilteller aus dem Sitz herausgedrückt wird. Dann oberes Ende des Sechskantsteckschlüssels gegen Verdrehen sichern.

Beachten: Schraube (68), bei Geräten mit Ventilsitz-Ø 30, 37 oder 52 mit Schraubensicherung (siehe Punkt 3.3) einschrauben, und mit Drehmoment gemäß Tabelle 3.1 anziehen. Die Schraubverbindung muß fettfrei sein.

- Einbau des Stellantriebes

Kompletten Stellantrieb senkrecht in das Gehäuse (30) einführen, um Beschädigungen des O-Ringes (57) zu vermeiden.

3.1 Anziehdrehmomente

Nennweite	Anziehdrehmoment M_A in Nm						
	Schrauben - Pos. Nr.						81 / 85 / 87
	3 / 40	16	54	66	68		
					Ventilsitz-Ø		
				30*, 37*	52, 81, 102		
DN 50/100	75	25	40	15	10	20	40
DN 80/150	75	40	40	15	10	20	-
DN 100/200	75	40	40	15		20	-

* Pos. 68 mit Schraubensicherung gesichert

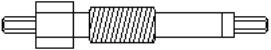
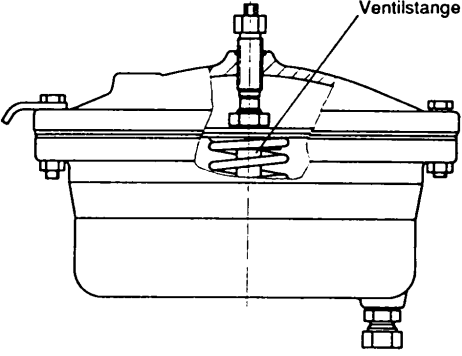
3.2 Schmierstoffe

Bauteil (dünn einstreichen)	Schmierstoff	Teile - Nr.
alle O-Ringe, Membran-Einspannwulst (7) Ausgleichsmembran (28) Ventilstange-Gleitflächen (10)	Silikonfett	00 027 081
Befestigungsschrauben und Rohrverschraubungen	Hochdruckfett	00 027 058

3.3 Sicherungsmittel

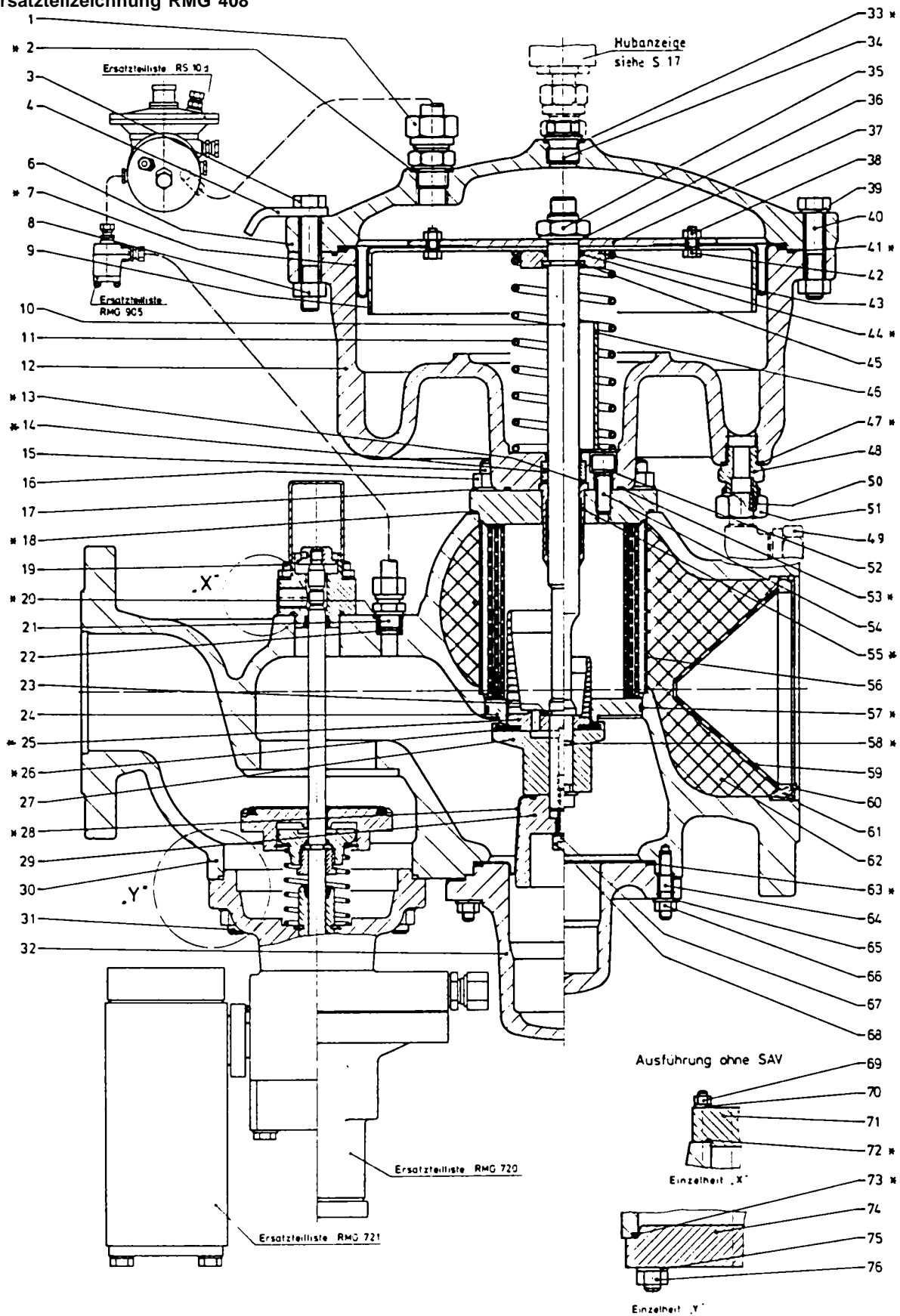
Bauteil (dünn einstreichen)	Sicherungsmittel	Teile - Nr.
Schraube (68) bei Ventilsitz-Ø 30,37, 52	LOCTITE	00 026 688

3.4 Montage -Werkzeuge

Werkzeug	Einbaulage
<p>Einschraubstück mit Sechskantsteckschlüssel</p> 	
	Teile - Nr.
SW 10	10 007 895

4 Ersatzteile

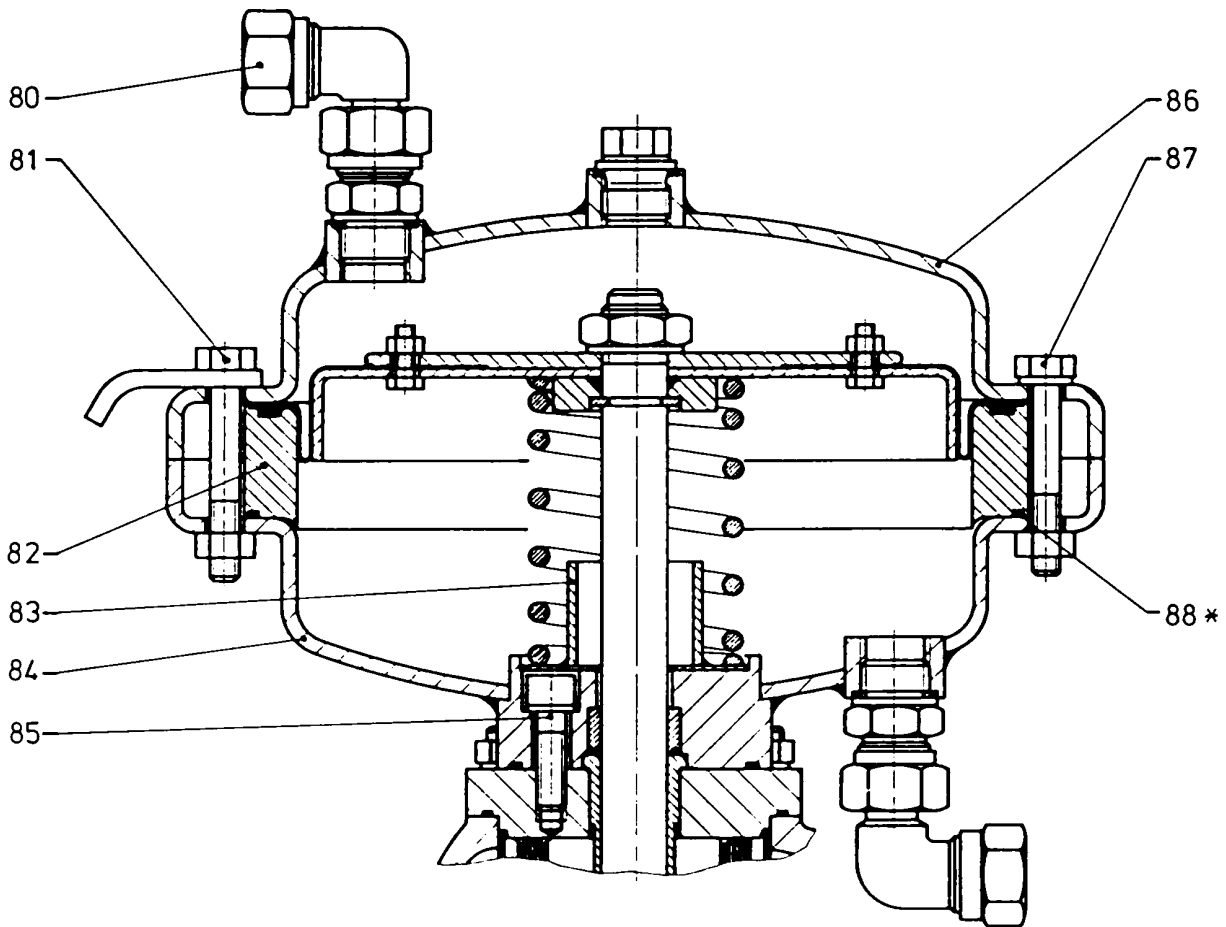
4.1 Ersatzteilzeichnung RMG 408



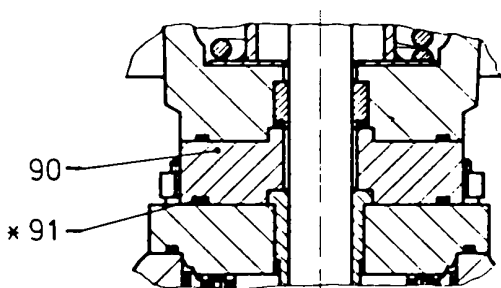
* Teile für Wartungsarbeiten bereithalten

Ersatzteilzeichnung RMG 408

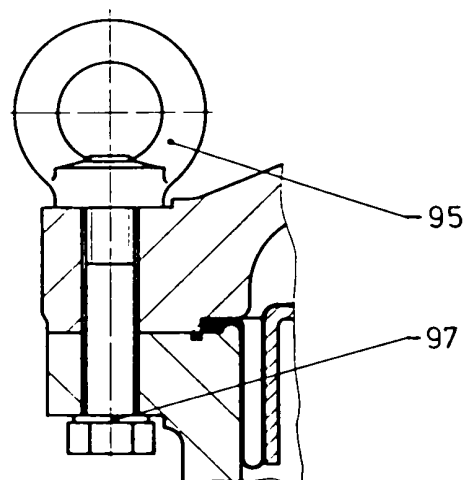
DN 50 / 100, Stellantrieb 1 (Stahlblech)



DN 50/100, Stellantrieb 2
(Zwischenring)



DN 100/200, Stellantrieb 3



* Teile für Wartungsarbeiten bereithalten

4.2 Ersatzteilliste RMG 408 DN 50/100 mit Stellantrieb 1

Pos. Nr.	Benennung	Werkstoff	Teile-Nr.		
			Ventilsitz-Ø 30	Ventilsitz-Ø 37	Ventilsitz-Ø 52
1	Verschraubung, bestehend aus:				
-	Einschraubstutzen	St	00 030 169	00 030 169	00 030 169
-	Überwurfmutter	St	00 030 804	00 030 804	00 030 804
-	Schneidring	St	00 030 904	00 030 904	00 030 904
2*	Dichtring	LM	00 018 787	00 018 787	00 018 787
3	Sechskantschraube	St	00 010 440	00 010 440	00 010 440
4	Halter für Regleraufhängung	St	10 014 929	10 014 929	10 014 929
7*	Rollmembran	KG	10 007 378	10 007 378	10 007 378
8	Sechskantmutter	St	00 005 692	00 005 692	00 005 692
9	Membranteller	St	10 007 374	10 007 374	10 007 374
10	Ventilstange	NSt	10 007 398	10 007 398	10 007 398
11	Druckfeder: 0,2 bar bis 16 bar	FSt	10 007 392	10 007 392	10 007 392
13*	O-Ring	KG	00 020 327	00 020 327	00 020 327
14*	Abdichtbuchse	KG	10 007 689	10 007 689	10 007 689
15	Stiftschraube	St	00 012 203	00 012 203	00 012 203
16	Sechskantmutter	St	00 005 692	00 005 692	00 005 692
17	Sicherungsscheibe	St	00 014 113	00 014 113	00 014 113
18*	O-Ring	KG	00 020 449	00 020 449	00 020 449
19	Stiftschraube	St	00 012 324	00 012 324	00 012 324
20*	Dichtring	LM	00 018 789	00 018 789	00 018 789
21	Verschraubung, bestehend aus:				
-	Einschraubstutzen	St	00 030 111	00 030 111	00 030 111
-	Überwurfmutter	St	00 030 803	00 030 803	00 030 803
-	Schneidring	St	00 030 903	00 030 903	00 030 903
22	HELI-COIL-Gewindeeinsatz	LM	00 026 677	00 026 677	00 026 677
24	Düse	St	10 007 407	10 007 406	10 007 405
25*	Loch-Drosselkörper	K/LM	10 007 462	10 007 461	10 007 460
26*	Dichtscheibe	KG	10 007 446	10 007 445	10 007 442
27	Ventilteller	LM	10 007 448	10 007 449	10 007 437
28*	Ausgleichsmembran	KG	-	-	10 007 453
29	Ausgleichskolben	LM	-	-	10 007 455
30	Gehäuse	GLM	10 007 335	10 007 335	10 007 335
31	Stiftschraube	St	00 012 203	00 012 203	00 012 203
32	Verschußdeckel	GLM	10 007 467	10 007 467	10 007 467
33*	Dichtring	LM	00 018 787	00 018 787	00 018 787
34	Verschußschraube	St	00 026 367	00 026 367	00 026 367
35	Sechskantmutter	St	00 013 109	00 013 109	00 013 109
36	Sicherungsscheibe	St	00 014 134	00 014 134	00 014 134
37	Druckplatte für Membran	St	10 007 386	10 007 386	10 007 386
38	Sechskantmutter	St	00 003 399	00 003 399	00 003 399
39	Sicherungsscheibe	St	00 014 113	00 014 113	00 014 113
40	Sechskantschraube	St	00 010 020	00 010 020	00 010 020
41*	Rundschnurring	KG	00 020 512	00 020 512	00 020 512
42	Sechskantschraube	St	00 010 182	00 010 182	00 010 182

Die mit * gekennzeichneten Teile sind für Wartungsarbeiten bereitzuhalten.

Werkstoff-Kennzeichen:

St	... Stahl	KG	... Gummiartiger Kunststoff	K	... Kunststoff
FSt	... Federstahl	LM	... Leichtmetall	NSt	... Nichtrostender Stahl
Ms	... Messing	GLM	... Leichtmetallguß		

Ersatzteilliste RMG 408 DN 50 /100 mit Stellantrieb 1

Pos. Nr.	Benennung	Werkstoff	Teile-Nr.		
			Ventilsitz-Ø 30	Ventilsitz-Ø 37	Ventilsitz-Ø 52
43	Membranteller-Auflage	St	10 007 587	10 007 587	10 007 587
44*	O-Ring	KG	00 020 323	00 020 323	00 020 323
45	Ringsegment	St	10 007 589	10 007 589	10 007 589
47*	Dichtring	LM	00 018 787	00 018 787	00 018 787
48	Einschraubstutzen	St	10 007 641	10 007 641	10 007 641
49	Einstellbarer Winkel-Anschlußstutzen	St	00 031 203	00 031 203	00 031 203
50	Schneidring	St	00 030 906	00 030 906	00 030 906
51	Überwurfmutter	St	00 030 807	00 030 807	00 030 807
52	Sicherungsscheibe	St	00 014 113	00 014 113	00 014 113
53*	O-Ring	KG	00 020 246	00 020 246	00 020 246
55*	Bundbuchse	Ms	10 007 409	10 007 409	10 007 409
56	Schutzrohr	St	10 007 479	10 007 479	10 007 479
57*	O-Ring	KG	00 020 246	00 020 246	00 020 246
58*	O-Ring	KG	00 020 595	00 020 595	-
59	Strömungsrichter	St	10 014 000	10 014 000	10 014 000
61	Sprengring	FSt	00 026 373	00 026 373	00 026 373
62	Füllmaterial: Drahtwendel	FSt	00 026 361	00 026 361	00 026 361
63*	O-Ring	KG	00 020 431	00 020 431	-
64	Stiftschraube	St	00 012 328	00 012 328	00 012 328
65	Scheibe	St	00 008 281	00 008 281	00 008 281
66	Sechskantmutter	St	00 005 559	00 005 559	00 005 559
67	Sicherungsscheibe (Scheibe)	St	00 008 281	00 008 281	00 014 112
68	Zylinderschraube	St	00 010 322	00 010 322	00 010 428
69	Sechskantmutter	St	00 003 399	00 003 399	00 003 399
70	Scheibe	St	00 008 279	00 008 279	00 008 279
71	Obere Verschußplatte	LM	10 007 693	10 007 693	10 007 693
72*	O-Ring	KG	00 020 281	00 020 281	00 020 281
73*	O-Ring	KG	00 020 246	00 020 246	00 020 246
74	Untere Verschußplatte	LM	10 007 475	10 007 475	10 007 475
75	Sicherungsscheibe	St	00 014 113	00 014 113	00 014 113
76	Sechskantmutter	St	00 005 692	00 005 692	00 005 692
80	Einst. Winkel-Anschlußstutzen, best. aus:				
-	Stutzen	St	00 031 213	00 031 213	00 031 213
-	Überwurfmutter	St	00 030 804	00 030 804	00 030 804
-	Schneidring	St	00 030 904	00 030 904	00 030 904
81	Sechskantschraube	St	00 010 440	00 010 440	00 010 440
82	Zwischenring	St	10 007 372	10 007 372	10 007 372
83	Hub-Begrenzungseinsatz	St	10 007 491	10 007 491	10 007 492
84	Antriebsgehäuse	St	10 007 359	10 007 359	10 007 359
85	Zylinderschraube	St	00 010 441	00 010 441	00 010 441
86	Deckel	St	10 007 367	10 007 367	10 007 367
87	Sechskantschraube	St	00 010 020	00 010 020	00 010 020
88*	O-Ring	KG	00 020 512	00 020 512	00 020 512

Die mit * gekennzeichneten Teile sind für Wartungsarbeiten bereitzuhalten.

Werkstoff-Kennzeichen:

St	... Stahl	KG	... Gummiartiger Kunststoff
FSt	... Federstahl	LM	... Leichtmetall
Ms	... Messing	NSt	... Nichtrostender Stahl

4.3 Ersatzteilliste RMG 408 DN 50/100 mit Stellantrieb 2

Pos. Nr.	Benennung	Werkstoff	Teile-Nr.		
			Ventilsitz-Ø 30	Ventilsitz-Ø 37	Ventilsitz-Ø 52
1	Verschraubung, bestehend aus:				
-	Einschraubstutzen	St	00 030 169	00 030 169	00 030 169
-	Überwurfmutter	St	00 030 804	00 030 804	00 030 804
-	Schneidring	St	00 030 904	00 030 904	00 030 904
2*	Dichtring	LM	00 018 787	00 018 787	00 018 787
3	Sechskantschraube	St	00 010 014	00 010 014	00 010 014
4	Halter für Regleraufhängung	St	10 014 035	10 014 035	10 014 035
6	Deckel	GLM	10 007 563	10 007 563	10 007 563
7*	Rollmembran	KG	10 002 588	10 002 588	10 002 588
8	Sechskantmutter	St	00 013 120	00 013 120	00 013 120
9	Membranteller	St	10 007 573	10 007 573	10 007 573
10	Ventilstange	NSt	10 007 400	10 007 400	10 007 400
11	Druckfeder: 0,2 bar bis 16 bar	FSt	10 007 592	10 007 592	10 007 592
12	Antriebsgehäuse	GLM	10 007 357	10 007 357	10 007 357
13*	O-Ring	KG	00 020 327	00 020 327	00 020 327
14*	Abdichtbuchse	KG	10 007 689	10 007 689	10 007 689
15	Stiftschraube	St	00 012 203	00 012 203	00 012 203
16	Sechskantmutter	St	00 005 692	00 005 692	00 005 692
17	Sicherungsscheibe	St	00 014 113	00 014 113	00 014 113
18*	O-Ring	KG	00 020 449	00 020 449	00 020 449
19	Stiftschraube	St	00 012 324	00 012 324	00 012 324
20*	Dichtring	LM	00 018 789	00 018 789	00 018 789
21	Verschraubung, bestehend aus:				
-	Einschraubstutzen	St	00 030 111	00 030 111	00 030 111
-	Überwurfmutter	St	00 030 803	00 030 803	00 030 803
-	Schneidring	St	00 030 903	00 030 903	00 030 903
22	HELI-COIL-Gewindeeinsatz	St	00 026 677	00 026 677	00 026 677
24	Düse	St	10 007 407	10 007 406	10 007 405
25*	Loch-Drosselkörper	K/LM	10 007 462	10 007 461	10 007 460
26*	Dichtscheibe	KG	10 007 446	10 007 445	10 007 442
27	Ventilteller	LM	10 007 448	10 007 449	10 007 437
28*	Ausgleichsmembran	KG	-	-	10 007 453
29	Ausgleichskolben	LM	-	-	10 007 455
30	Gehäuse	GLM	10 007 335	10 007 335	10 007 335
31	Stiftschraube	St	00 012 203	00 012 203	00 012 203
32	Verschußdeckel	GLM	10 007 467	10 007 467	10 007 467
33*	Dichtring	LM	00 018 787	00 018 787	00 018 787
34	Verschußschraube	St	00 026 367	00 026 367	00 026 367
35	Sechskantmutter	St	00 013 109	00 013 109	00 013 109
36	Sicherungsscheibe	St	00 014 134	00 014 134	00 014 134
37	Druckplatte für Membran	St	10 007 584	10 007 584	10 007 584
38	Sechskantmutter	St	00 003 399	00 003 399	00 003 399
39	Sicherungsscheibe	St	00 014 114	00 014 114	00 014 114

Die mit * gekennzeichneten Teile sind für Wartungsarbeiten bereitzuhalten.

Werkstoff-Kennzeichen:

St	... Stahl	KG	... Gummiartiger Kunststoff	K	... Kunststoff
FSt	... Federstahl	LM	... Leichtmetall	NSt	... Nichtrostender Stahl
Ms	... Messing	GLM	... Leichtmetallguß		

Ersatzteilliste RMG 408 DN 50 /100 mit Stellantrieb 2

Pos. Nr.	Benennung	Werkstoff	Teile-Nr.		
			Ventilsitz-Ø 30	Ventilsitz-Ø 37	Ventilsitz-Ø 52
40	Sechskantschraube	St	00 010 169	00 010 169	00 010 169
41*	Rundschnurring	KG	10 002 098	10 002 098	10 002 098
42	Sechskantschraube	St	00 010 182	00 010 182	00 010 182
43	Membranteller-Auflage	St	10 007 587	10 007 587	10 007 587
44*	O-Ring	KG	00 020 323	00 020 323	00 020 323
45	Ringsegment	St	10 007 589	10 007 589	10 007 589
46	Hubbegrenzungseinsatz	St	10 007 648	10 007 648	10 007 647
47*	Dichtring	LM	00 018 787	00 018 787	00 018 787
48	Einschraubstutzen	St	10 007 641	10 007 641	10 007 641
50	Schneidring	St	00 030 906	00 030 906	00 030 906
51	Überwurfmutter	St	00 030 807	00 030 807	00 030 807
52	Sicherungsscheibe	St	00 014 113	00 014 113	00 014 113
53*	O-Ring	KG	00 020 246	00 020 246	00 020 246
54	Zylinderschraube	St	10 010 450	10 010 450	10 010 450
55*	Bundbuchse	Ms	10 007 409	10 007 409	10 007 409
56	Schutzrohr	St	10 007 479	10 007 479	10 007 479
57*	O-Ring	KG	00 020 246	00 020 246	00 020 246
58*	O-Ring	KG	00 020 595	00 020 595	-
59	Strömungsrichter	St	10 014 000	10 014 000	10 014 000
61	Sprengring	FSt	00 026 373	00 026 373	00 026 373
62	Füllmaterial: Drahtwendel	FSt	00 026 361	00 026 361	00 026 361
63*	O-Ring	KG	00 020 431	00 020 431	-
64	Stiftschraube	St	00 012 328	00 012 328	00 012 328
65	Scheibe	St	00 008 281	00 008 281	00 008 281
66	Sechskantmutter	St	00 005 559	00 005 559	00 005 559
67	Sicherungsscheibe (Scheibe)	St	00 008 281	00 008 281	00 014 112
68	Zylinderschraube	St	00 010 322	00 010 322	00 010 428
69	Sechskantmutter	St	00 003 399	00 003 399	00 003 399
70	Scheibe	St	00 008 279	00 008 279	00 008 279
71	Obere Verschußplatte	LM	10 007 693	10 007 693	10 007 693
72*	O-Ring	KG	00 020 281	00 020 281	00 020 281
73*	O-Ring	KG	00 020 246	00 020 246	00 020 246
74	Untere Verschußplatte	LM	10 007 475	10 007 475	10 007 475
75	Sicherungsscheibe	St	00 014 113	00 014 113	00 014 113
76	Sechskantmutter	St	00 005 692	00 005 692	00 005 692
90	Zwischenring	St	10 007 377	10 007 377	10 007 377
91*	O-Ring	KG	00 020 246	00 020 246	00 020 246

Die mit * gekennzeichneten Teile sind für Wartungsarbeiten bereitzuhalten.

Werkstoff-Kennzeichen:

St	... Stahl	KG	... Gummiartiger Kunststoff
FSt	... Federstahl	LM	... Leichtmetall
Ms	... Messing	NSt	... Nichtrostender Stahl

4.4 Ersatzteilliste RMG 408 DN 80/150 mit Stellantrieb 2

Pos. Nr.	Benennung	Werkstoff	Teile-Nr.		
			Ventilsitz-Ø 37	Ventilsitz-Ø 52	Ventilsitz-Ø 81
1	Verschraubung, bestehend aus:				
-	Einschraubstutzen	St	00 030 169	00 030 169	00 030 169
-	Überwurfmutter	St	00 030 804	00 030 804	00 030 804
-	Schneidring	St	00 030 904	00 030 904	00 030 904
2*	Dichtring	LM	00 018 787	00 018 787	00 018 787
3	Sechskantschraube	St	00 010 014	00 010 014	00 010 014
4	Halter für Regleraufhängung	St	10 014 035	10 014 035	10 014 035
6	Deckel	GLM	10 007 563	10 007 563	10 007 563
7*	Rollmembran	KG	10 002 588	10 002 588	10 002 588
8	Sechskantmutter	St	00 013 120	00 013 120	00 013 120
9	Membranteller	St	10 007 573	10 007 573	10 007 573
10	Ventilstange	NSt	10 007 600	10 007 600	10 007 597
11	Druckfeder: 0,2 bar bis 16 bar	FSt	10 007 592	10 007 592	10 007 592
12	Antriebsgehäuse	GLM	10 007 555	10 007 555	10 007 555
13*	O-Ring	KG	00 020 327	00 020 327	00 020 327
14*	Abdichtbuchse	KG	10 007 689	10 007 689	10 007 689
15	Stiftschraube	St	00 012 067	00 012 067	00 012 067
16	Sechskantmutter	St	00 013 120	00 013 120	00 013 120
17	Sicherungsscheibe	St	00 014 114	00 014 114	00 014 114
18*	O-Ring	KG	00 020 428	00 020 428	00 020 428
19	Stiftschraube	St	00 012 324	00 012 324	00 012 324
20*	Dichtring	LM	00 018 789	00 018 789	00 018 789
21	Verschraubung, bestehend aus:				
-	Einschraubstutzen	St	00 030 111	00 030 111	00 030 111
-	Überwurfmutter	St	00 030 803	00 030 803	00 030 803
-	Schneidring	St	00 030 903	00 030 903	00 030 903
22	HELI-COIL-Gewindeinsatz	St	00 026 677	00 026 677	00 026 677
23	Ringsegment	St	-	-	10 007 589
24	Düse	St	10 007 607	10 007 606	10 007 605
25*	Loch-Drosselkörper	K/LM	10 007 461	10 007 460	10 007 634
26*	Dichtscheibe	KG	10 007 445	10 007 442	10 007 644
27	Ventilteller	LM	10 007 449	10 007 437	10 007 638
28*	Ausgleichsmembran	KG	-	10 007 453	10 007 653
29	Ausgleichskolben	LM	-	10 007 455	10 007 655
30	Gehäuse	GLM	10 007 537	10 007 537	10 007 537
31	Stiftschraube	St	00 012 067	00 012 067	00 012 067
32	Verschlußdeckel	GLM	10 007 467	10 007 467	10 007 669
33*	Dichtring	LM	00 018 787	00 018 787	00 018 787
34	Verschlußschraube	St	00 026 367	00 026 367	00 026 367
35	Sechskantmutter	St	00 013 109	00 013 109	00 013 109
36	Sicherungsscheibe	St	00 014 134	00 014 134	00 014 134
37	Druckplatte für Membran	St	10 007 584	10 007 584	10 007 584
38	Sechskantmutter	St	00 003 399	00 003 399	00 003 399

Die mit * gekennzeichneten Teile sind für Wartungsarbeiten bereitzuhalten.

Werkstoff-Kennzeichen:

St	... Stahl	KG	... Gummiartiger Kunststoff	K	... Kunststoff
FSt	... Federstahl	LM	... Leichtmetall	NSt	... Nichtrostender Stahl
Ms	... Messing	GLM	... Leichtmetallguß		

Ersatzteilliste RMG 408 DN 80/150 mit Stellantrieb 2

Pos. Nr.	Benennung	Werkstoff	Teile-Nr.		
			Ventilsitz-Ø 37	Ventilsitz-Ø 52	Ventilsitz-Ø 81
39	Sicherungsscheibe	St	00 014 114	00 014 114	00 014 114
40	Sechskantschraube	St	00 010 169	00 010 169	00 010 169
41*	Rundschnurring	KG	10 002 098	10 002 098	10 002 098
42	Sechskantschraube	St	00 010 182	00 010 182	00 010 182
43	Membranteller-Auflage	St	10 007 587	10 007 587	10 007 587
44*	O-Ring	KG	00 020 323	00 020 323	00 020 323
45	Ringsegment	St	10 007 589	10 007 589	10 007 589
46	Hubbegrenzungseinsatz	St	10 007 648	10 007 647	-
47*	Dichtring	LM	00 018 787	00 018 787	00 018 787
48	Einschraubstutzen	St	10 007 641	10 007 641	10 007 641
50	Schneidring	St	00 030 906	00 030 906	00 030 906
51	Überwurfmutter	St	00 030 807	00 030 807	00 030 807
52	Sicherungsscheibe	St	00 014 113	00 014 113	00 014 113
53*	O-Ring	KG	00 020 246	00 020 246	00 020 246
54	Zylinderschraube	St	00 010 400	00 010 400	00 010 400
55*	Bundbuchse	Ms	10 007 409	10 007 409	10 007 409
56	Schutzrohr	St	10 007 679	10 007 679	10 007 679
57*	O-Ring	KG	00 020 247	00 020 247	00 020 247
58*	O-Ring	KG	00 020 595	-	-
59	Strömungsrichter	St	10 014 005	10 014 005	10 014 005
61	Sprengring	FSt	10 014 036	10 014 036	10 014 036
62	Füllmaterial: Drahtwendel	FSt	00 026 361	00 026 361	00 026 361
63*	O-Ring	KG	00 020 431	-	-
64	Stiftschraube	St	00 012 328	00 012 328	00 012 328
65	Scheibe	St	00 008 281	00 008 281	00 008 281
66	Sechskantmutter	St	00 005 559	00 005 559	00 005 559
67	Sicherungsscheibe (Scheibe)	St	00 008 281	00 014 112	00 014 113
68	Zylinderschraube	St	00 010 322	00 010 428	00 007 687
69	Sechskantmutter	St	00 003 399	00 003 399	00 003 399
70	Scheibe	St	00 008 279	00 008 279	00 008 279
71	Obere Verschußplatte	LM	10 007 693	10 007 693	10 007 693
72*	O-Ring	KG	00 020 281	00 020 281	00 020 281
73*	O-Ring	KG	00 020 427	00 020 427	00 020 427
74	Untere Verschußplatte	LM	10 007 675	10 007 675	10 007 675
75	Sicherungsscheibe	St	00 014 114	00 014 114	00 014 114
76	Sechskantmutter	St	00 013 120	00 013 120	00 013 120

Die mit * gekennzeichneten Teile sind für Wartungsarbeiten bereitzuhalten.

Werkstoff-Kennzeichen:

St	... Stahl	KG	... Gummiartiger Kunststoff
FSt	... Federstahl	LM	... Leichtmetall
Ms	... Messing	NSt	... Nichtrostender Stahl

4.5 Ersatzteilliste RMG 408 DN 100/200 mit Stellantrieb 2

Pos. Nr.	Benennung	Werkstoff	Teile-Nr.		
			Ventilsitz-Ø 52	Ventilsitz-Ø 81	Ventilsitz-Ø 102
1	Verschraubung, bestehend aus:				
-	Einschraubstutzen	St	00 030 169	00 030 169	00 030 169
-	Überwurfmutter	St	00 030 804	00 030 804	00 030 804
-	Schneidring	St	00 030 904	00 030 904	00 030 904
2*	Dichtring	LM	00 018 787	00 018 787	00 018 787
3	Sechskantschraube	St	00 010 014	00 010 014	00 010 014
4	Halter für Regleraufhängung	St	10 014 035	10 014 035	10 014 035
6	Deckel	GLM	10 007 563	10 007 563	10 007 563
7*	Rollmembran	KG	10 002 588	10 002 588	10 002 588
8	Sechskantmutter	St	00 013 120	00 013 120	00 013 120
9	Membranteller	St	10 007 573	10 007 573	10 007 573
10	Ventilstange	NSt	10 007 800	10 007 797	10 007 797
11	Druckfeder: 0,2 bar bis 16 bar	FSt	10 007 592	10 007 592	10 007 592
12	Antriebsgehäuse	GLM	10 007 555	10 007 555	10 007 555
13*	O-Ring	KG	00 020 327	00 020 327	00 020 327
14*	Abdichtbuchse	KG	10 007 689	10 007 689	10 007 689
15	Stiftschraube	St	00 012 067	00 012 067	00 012 067
16	Sechskantmutter	St	00 013 120	00 013 120	00 013 120
17	Sicherungsscheibe	St	00 014 114	00 014 114	00 014 114
18*	O-Ring	KG	00 020 324	00 020 324	00 020 324
19	Stiftschraube	St	00 012 324	00 012 324	00 012 324
20*	Dichtring	LM	00 018 789	00 018 789	00 018 789
21	Verschraubung, bestehend aus:				
-	Einschraubstutzen	St	00 030 111	00 030 111	00 030 111
-	Überwurfmutter	St	00 030 803	00 030 803	00 030 803
-	Schneidring	St	00 030 903	00 030 903	00 030 903
22	HELI-COIL-Gewindeeinsatz	St	00 026 677	00 026 677	00 026 677
23	Ringsegment	St	-	10 007 589	10 007 589
24	Düse	St	10 007 805	10 007 806	10 007 807
25*	Loch-Drosselkörper	LM	10 007 460	10 007 634	10 007 834
26*	Dichtscheibe	KG	10 007 442	10 007 644	10 007 844
27	Ventilteller	LM	10 007 437	10 007 638	10 007 838
28*	Ausgleichsmembran	KG	10 007 861	10 007 857	10 007 853
29	Ausgleichskolben	LM	10 007 455	10 007 856	10 007 852
30	Gehäuse	GLM	10 007 735	10 007 735	10 007 735
31	Stiftschraube	St	00 012 067	00 012 067	00 012 067
32	Verschlußdeckel	GLM	10 007 876	10 007 875	10 007 874
33*	Dichtring	LM	00 018 787	00 018 787	00 018 787
34	Verschlußschraube	St	00 026 367	00 026 367	00 026 367
35	Sechskantmutter	St	00 013 109	00 013 109	00 013 109
36	Sicherungsscheibe	St	00 014 134	00 014 134	00 014 134
37	Druckplatte für Membran	St	10 007 584	10 007 584	10 007 584
38	Sechskantmutter	St	00 003 399	00 003 399	00 003 399

Die mit * gekennzeichneten Teile sind für Wartungsarbeiten bereitzuhalten.

Werkstoff-Kennzeichen:

St	... Stahl	KG	... Gummiartiger Kunststoff	NSt	... Nichtrostender Stahl
FSt	... Federstahl	LM	... Leichtmetall		
Ms	... Messing	GLM	... Leichtmetallguß		

Ersatzteilliste RMG 408 DN 100/200 mit Stellantrieb 2

Pos. Nr.	Benennung	Werkstoff	Teile-Nr.		
			Ventilsitz-Ø 52	Ventilsitz-Ø 81	Ventilsitz-Ø 102
39	Sicherungsscheibe	St	00 014 114	00 014 114	00 014 114
40	Sechskantschraube	St	00 010 169	00 010 169	00 010 169
41*	Rundschnurring	KG	10 002 098	10 002 098	10 002 098
42	Sechskantschraube	St	00 010 182	00 010 182	00 010 182
43	Membranteller-Auflage	St	10 007 587	10 007 587	10 007 587
44*	O-Ring	KG	00 020 323	00 020 323	00 020 323
45	Ringsegment	St	10 007 589	10 007 589	10 007 589
46	Hubbegrenzungseinsatz	St	10 007 647	-	-
47*	Dichtring	LM	00 018 787	00 018 787	00 018 787
48	Einschraubstutzen	St	10 007 641	10 007 641	10 007 641
49	Einstellbarer Winkel-Anschlußstutzen	St	00 031 203	00 031 203	00 031 203
50	Schneidring	St	00 030 906	00 030 906	00 030 906
51	Überwurfmutter	St	00 030 807	00 030 807	00 030 807
52	Sicherungsscheibe	St	00 014 113	00 014 113	00 014 113
53*	O-Ring	KG	00 020 246	00 020 246	00 020 246
54	Zylinderschraube	St	00 010 400	00 010 400	00 010 400
55*	Bundbuchse	Ms	10 007 841	10 007 841	10 007 841
56	Schutzrohr	St	10 007 879	10 007 879	10 007 879
57*	O-Ring	KG	00 020 491	00 020 491	00 020 491
59	Strömungsrichter	St	10 007 881	10 007 881	10 007 881
60	Gewindestift	St	00 012 468	00 012 468	00 012 468
61	Sprengring	FSt	10 007 885	10 007 885	10 007 885
62	Füllmaterial: Drahtwendel	FSt	00 026 361	00 026 361	00 026 361
64	Stiftschraube	St	00 012 381	00 012 381	00 012 381
65	Scheibe	St	00 008 281	00 008 281	00 008 281
66	Sechskantmutter	St	00 005 559	00 005 559	00 005 559
67	Sicherungsscheibe	St	00 014 112	00 014 113	00 014 113
68	Zylinderschraube	St	00 010 428	00 007 687	00 007 687
69	Sechskantmutter	St	00 003 399	00 003 399	00 003 399
70	Scheibe	St	00 008 279	00 008 279	00 008 279
71	Obere Verschußplatte	LM	10 007 693	10 007 693	10 007 693
72*	O-Ring	KG	00 020 281	00 020 281	00 020 281
73*	O-Ring	KG	00 020 427	00 020 427	00 020 427
74	Untere Verschußplatte	LM	10 007 675	10 007 675	10 007 675
75	Sicherungsscheibe	St	00 014 114	00 014 114	00 014 114
76	Sechskantmutter	St	00 013 120	00 013 120	00 013 120

Die mit * gekennzeichneten Teile sind für Wartungsarbeiten bereitzuhalten.

Werkstoff-Kennzeichen:

St	... Stahl	KG	... Gummiartiger Kunststoff
FSt	... Federstahl	LM	... Leichtmetall
Ms	... Messing	NSt	... Nichtrostender Stahl

4.6 Ersatzteilliste RMG 408 DN 100/200 mit Stellantrieb 3

Pos. Nr.	Benennung	Werkstoff	Teile-Nr.		
			Ventilsitz-Ø 52	Ventilsitz-Ø 81	Ventilsitz-Ø 102
1	Verschraubung, bestehend aus:				
-	Einschraubstutzen	St	00 030 169	00 030 169	00 030 169
-	Überwurfmutter	St	00 030 804	00 030 804	00 030 804
-	Schneidring	St	00 030 904	00 030 904	00 030 904
2*	Dichtring	LM	00 018 787	00 018 787	00 018 787
6	Deckel	GLM	10 007 769	10 007 769	10 007 769
7*	Rollmembran	KG	10 000 688	10 000 688	10 000 688
9	Membranteller	St	10 007 774	10 007 774	10 007 774
10	Ventilstange	NSt	10 007 795	10 007 796	10 007 796
11	Druckfeder: 0,2 bar bis 16 bar	FSt	10 007 791	10 007 791	10 007 791
12	Antriebsgehäuse	GLM	10 007 761	10 007 761	10 007 761
13*	O-Ring	KG	00 020 327	00 020 327	00 020 327
14*	Abdichtbuchse	KG	10 007 689	10 007 689	10 007 689
15	Stiftschraube	St	00 012 067	00 012 067	00 012 067
16	Sechskantmutter	St	00 013 120	00 013 120	00 013 120
17	Sicherungsscheibe	St	00 014 114	00 014 114	00 014 114
18*	O-Ring	KG	00 020 324	00 020 324	00 020 324
19	Stiftschraube	St	00 012 324	00 012 324	00 012 324
20*	Dichtring	LM	00 018 789	00 018 789	00 018 789
21	Verschraubung, bestehend aus:				
-	Einschraubstutzen	St	00 030 111	00 030 111	00 030 111
-	Überwurfmutter	St	00 030 803	00 030 803	00 030 803
-	Schneidring	St	00 030 903	00 030 903	00 030 903
22	HELI-COIL-Gewindeeinsatz	St	00 026 677	00 026 677	00 026 677
23	Ringsegment	St	-	10 007 589	10 007 589
24	Düse	St	10 007 810	10 007 809	10 007 808
25*	Loch-Drosselkörper	LM	10 007 460	10 007 634	10 007 834
26*	Dichtscheibe	KG	10 007 442	10 007 644	10 007 844
27	Ventilteller	LM	10 007 437	10 007 638	10 007 838
28*	Ausgleichsmembran	KG	10 007 861	10 007 857	10 007 853
29	Ausgleichskolben	LM	10 007 455	10 007 856	10 007 852
30	Gehäuse	GLM	10 007 735	10 007 735	10 007 735
31	Stiftschraube	St	00 012 067	00 012 067	00 012 067
32	Verschußdeckel	GLM	10 007 876	10 007 875	10 007 874
33*	Dichtring	LM	00 018 787	00 018 787	00 018 787
34	Verschußschraube	St	00 026 367	00 026 367	00 026 367
35	Sechskantmutter	St	00 013 109	00 013 109	00 013 109
36	Sicherungsscheibe	St	00 014 134	00 014 134	00 014 134
37	Druckplatte für Membran	St	10 007 786	10 007 786	10 007 786
38	Sechskantmutter	St	00 003 399	00 003 399	00 003 399

Die mit * gekennzeichneten Teile sind für Wartungsarbeiten bereitzuhalten.

Werkstoff-Kennzeichen:

St	... Stahl	KG	... Gummiartiger Kunststoff	NSt	... Nichtrostender Stahl
FSt	... Federstahl	LM	... Leichtmetall		
Ms	... Messing	GLM	... Leichtmetallguß		

Ersatzteilliste RMG 408 DN 100/200 mit Stellantrieb 3

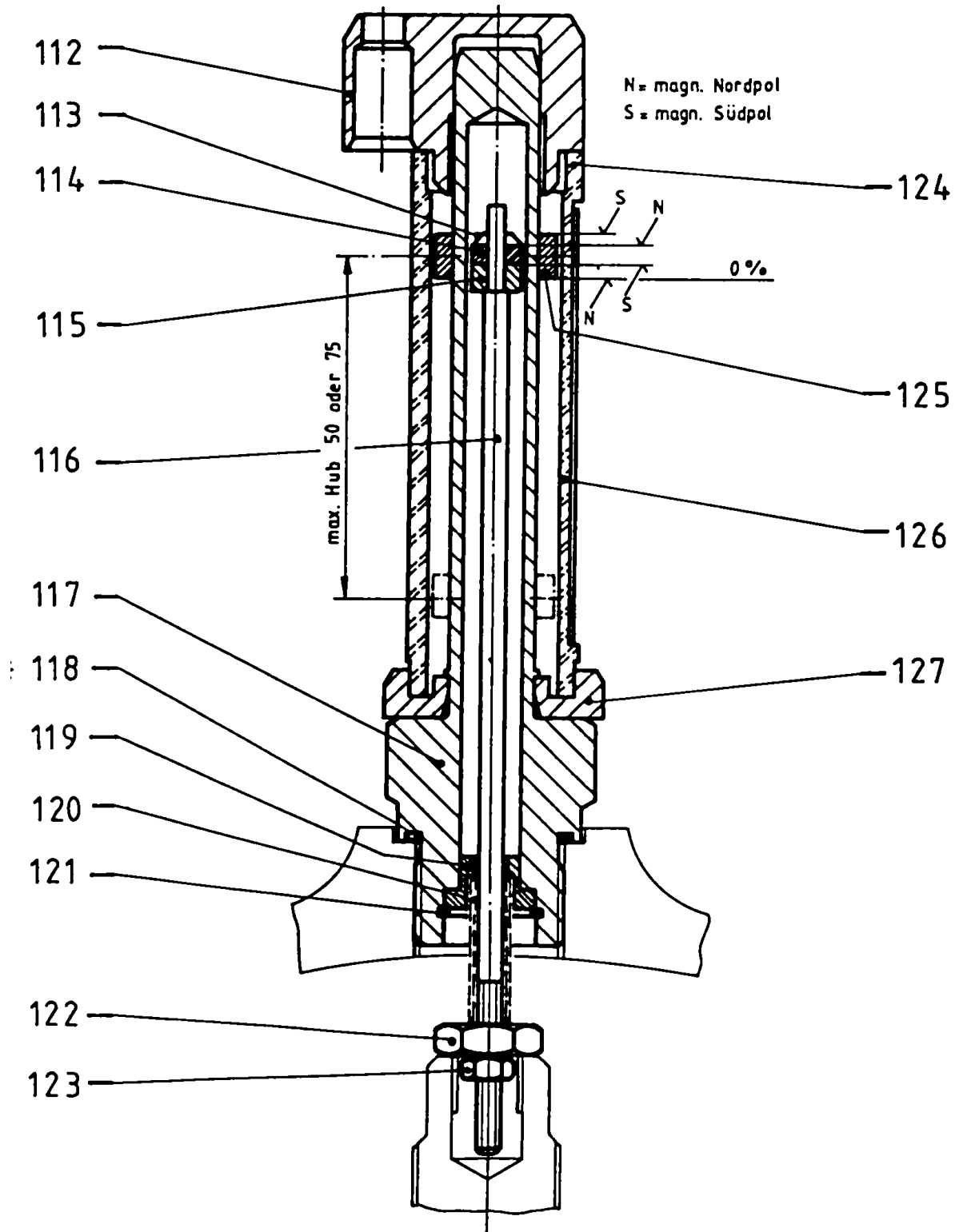
Pos. Nr.	Benennung	Werkstoff	Teile-Nr.		
			Ventilsitz-Ø 52	Ventilsitz-Ø 81	Ventilsitz-Ø 102
39	Sicherungsscheibe	St	00 014 116	00 014 116	00 014 116
40	Sechskantschraube	St	00 010 068	00 010 068	00 010 068
41*	Rundschnurring	KG	10 002 099	10 002 099	10 002 099
42	Sechskantschraube	St	00 010 182	00 010 182	00 010 182
43	Membranteller-Auflage	St	10 007 787	10 007 787	00 007 787
44*	O-Ring	KG	00 020 323	00 020 323	00 020 323
45	Ringsegment	St	10 007 589	10 007 589	10 007 589
46	Hubbegrenzungseinsatz	St	10 007 891	10 007 890	10 007 890
47*	Dichtring	LM	00 018 706	00 018 706	00 018 706
48	Einschraubstutzen	St	10 008 088	10 008 088	10 008 088
50	Schneidring	St	00 030 909	00 030 909	00 030 909
51	Überwurfmutter	St	00 030 810	00 030 810	00 030 810
52	Sicherungsscheibe	St	00 014 113	00 014 113	00 014 113
53*	O-Ring	KG	00 020 324	00 020 324	00 020 324
54	Zylinderschraube	St	00 010 400	00 010 400	00 010 400
55*	Bundbuchse	Ms	10 007 841	10 007 841	10 007 841
56	Schutzrohr	St	00 020 879	00 020 879	00 020 879
57*	O-Ring	KG	00 020 491	00 020 491	00 020 491
59	Strömungsrichter	St	10 007 881	10 007 881	10 007 881
60	Gewindestift	St	00 012 468	00 012 468	00 012 468
61	Sprengring	FSt	10 007 885	10 007 885	10 007 885
62	Füllmaterial: Drahtwendel	FSt	00 026 361	00 026 361	00 026 361
64	Stiftschraube	St	00 012 381	00 012 381	00 012 381
65	Scheibe	St	00 008 281	00 008 281	00 008 281
66	Sechskantmutter	St	00 005 559	00 005 559	00 005 559
67	Sicherungsscheibe	St	00 014 113	00 014 113	00 014 113
68	Zylinderschraube	St	00 010 428	10 007 687	10 007 687
69	Sechskantmutter	St	00 003 399	00 003 399	00 003 399
70	Scheibe	St	00 008 279	00 008 279	00 008 279
71	Obere Verschlußplatte	LM	10 007 693	10 007 693	10 007 693
72*	O-Ring	KG	00 020 281	00 020 281	00 020 281
73*	O-Ring	KG	00 020 427	00 020 427	00 020 427
74	Untere Verschlußplatte	LM	10 007 675	10 007 675	10 007 675
75	Sicherungsscheibe	St	00 014 114	00 014 114	00 014 114
76	Sechskantmutter	St	00 013 120	00 013 120	00 013 120
95	Ringmutter	St	00 013 116	00 013 116	00 013 116
96	Sicherungsscheibe	St	00 014 113	00 014 113	00 014 113
97	Sechskantschraube	St	00 010 068	00 010 068	00 010 068

Die mit * gekennzeichneten Teile sind für Wartungsarbeiten bereitzuhalten.

Werkstoff-Kennzeichen:

St	... Stahl	KG	... Gummiartiger Kunststoff
FSt	... Federstahl	LM	... Leichtmetall
Ms	... Messing	NSt	... Nichtrostender Stahl

4.7 Ersatzteilzeichnung RMG 408 Hubanzeige



*Teile für Wartungsarbeiten bereithalten

4.8 Ersatzteilliste RMG 408 Hubanzeige

Pos. Nr.	Benennung	Werkstoff	Teile-Nr.	
			Hubanzeige 50 für Düse 30, 37, 52	Hubanzeige 75 für Düse 81 und 102
-	Hubanzeige 50 vollständig		19 082 560	
-	Hubanzeige 75 vollständig			19 082 567
	Hinweis: Skala für entsprechende Düse muß mitbestellt werden			
112	Kappe	K	10 012 923	10 012 923
113	Klemmscheibe	St	00 027 063	00 027 063
114	Magnetring	HF	00 027 044	00 027 044
115	Scheibe	K	19 082 591	19 082 591
116	Führungsstange	Ms	19 082 565	19 082 572
117	Gehäuse	Ms	19 082 562	19 082 569
118*	O-Ring	KG	00 020 926	00 020 926
119	Führungsbuchse	K	19 082 590	19 082 590
120	Druckfeder	NSt	19 082 592	19 082 592
121	Sicherungsring	St	00 019 134	00 019 134
122	Scheibe	Ms	10 021 313	10 021 313
123	Sechskantmutter	Ms	00 013 158	00 013 158
124	Schutzglas	PGI	19 082 564	19 082 571
125	Magnetring	HF	00 027 043	00 027 043
126	Ventilskala:			
-	Ventil-Ø 30		19 082 596	-
-	Ventil-Ø 37		19 082 597	-
-	Ventil-Ø 52		19 082 598	-
-	Ventil-Ø 81		-	19 082 599
-	Ventil-Ø 102		-	19 082 600
127	Haltering	K	10 012 919	10 012 919

Die mit * gekennzeichneten Teile sind für Wartungsarbeiten bereitzuhalten.

Werkstoff-Kennzeichen:

St	... Stahl	KG	... Gummiartiger Kunststoff	HF	... Hartferrit
NSt	... Nichtrostender Stahl	K	... Kunststoff		
Ms	... Messing	LM	... Leichtmetall		

Wir liefern Produkte für die Gas-Druckregelung:



RMG REGEL + MESSTECHNIK GMBH

Osterholzstrasse 45, D-34123 Kassel, Deutschland
Telefon (+49) 561 5007-0 • Telefax (+49) 561 5007-107
Gas-Druckregelgeräte und Sicherheitseinrichtungen



RMG-GASELAN Regel + Meßtechnik GmbH

Julius-Pintsch-Ring 3, D-15517 Fürstenwalde, Deutschland
Telefon (+49) 3361 356-60 • Telefax (+49) 3361 356-836
Gas-Druckregeltechnik, Drehkolbenzähler und komplette Anlagen



Bryan Donkin RMG Gas Controls Ltd.

Enterprise Drive, Holmewood, Chesterfield S42 5UZ, England
Telefon (+44) 1246 501-501 • Telefax (+44) 1246 501-500
Gas-Druckregeltechnik, Untergrund-Kompaktanlagen, komplette Stationen



Bryan Donkin RMG Co. of Canada Ltd.

50 Clarke Street South, Woodstock, Ontario N4S 7Y5, Canada
Telefon (+1) 519 5398531 • Telefax (+1) 519 5373339
Haus-Druckregelgeräte und Sicherheitseinrichtungen

Weitere Firmen der RMG-Gruppe :



RMG Messtechnik GmbH

Otto-Hahn-Strasse 5, D-35510 Butzbach, Deutschland
Telefon (+49) 6033 897-0 • Telefax (+49) 6033 897-130
Turbinenradzähler, Wirbelzähler und elektronische Umwerter



Karl Wieser GmbH

Anzinger Strasse 14, D-85560 Ebersberg, Deutschland
Telefon (+49) 8092 2097-0 • Telefax (+49) 8092 2097-10

Betriebsstelle Beindersheim

Heinrich-Lanz-Strasse 9, D-67259 Beindersheim/Pfalz, Deutschland
Telefon (+49) 6233 3762-0 • Telefax (+49) 6233 3762-40

Geräte zur Erfassung, Übertragung und Auswertung von Messdaten
Geräte zur Erfassung, Übertragung und Auswertung von Messdaten



WÄGA Wärme-Gastechnik GmbH

Osterholzstrasse 45, D-34123 Kassel, Deutschland
Telefon (+49) 561 5007-0 • Telefax (+49) 561 5007-207

Anlagen zur Gas-Druckregelung, -Mengenmessung und Bezugsoptimierung
Anlagen zur Gas-Druckregelung, -Mengenmessung und Bezugsoptimierung

Die RMG-Gruppe im Internet: <http://www.rmg.de>

Ihr kompetenter Partner

Umfassende Leistung für die Gasversorgung



Technische Änderungen vorbehalten!