



**BETRIEBS- UND WARTUNGSANLEITUNG /  
ERSATZTEILE**

**Ausgabe 07/2010**

**Serving the Gas Industry  
Worldwide**

## Inhaltsverzeichnis

1.	Allgemeines	S. 03
2.	Aufbau und Funktion	S. 04
3.	Montage	S. 05
4.	Inbetriebnahme	S. 05
5.	Wartung	S. 05
5.1.	Allgemeine Wartungshinweise	S. 05
5.2.	Spezielle Wartungshinweise	S. 06
5.3.	Anziehdrehmomente	S. 07
5.4.	Schmierstoffe	S. 07
5.5.	Schraubensicherung	S. 07
6.	Ersatzteilzeichnungen	S. 08
6.1.	Ersatzteilzeichnung RMG 361 Regeleinrichtung 1	S. 08
6.2.	Ersatzteilzeichnung RMG 361 (Schnitt A-A)	S. 09
6.3.	Ersatzteilzeichnung RMG 361 Regeleinrichtung 1 mit Sicherheitsmembran	S. 10
6.4.	Ersatzteilzeichnung RMG 361 Regeleinrichtung 2	S. 11
6.5.	Ersatzteilzeichnung RMG 361 Regeleinrichtung 2 mit Sicherheitsmembran	S. 12
6.6.	Ersatzteilzeichnung RMG 361 Regeleinrichtung 3	S. 13
6.7.	Ersatzteilzeichnung RMG 361 Regeleinrichtung 0 (DN25/50)	S. 14
6.8.	Ersatzteilzeichnung RMG 361 Regeleinrichtung 0 (DN80/100)	S. 15
6.9.	Ersatzteilzeichnung SAV-Ventilklappe	S. 16
6.10.	Ersatzteilzeichnung SAV-Stellungsanzeige	S. 16
6.11.	Ersatzteilzeichnung SAV-Kontrollgerät K 1a/K 2a	S. 17
7.	Ersatzteilliste RMG 361	ab S. 18

## 1. Allgemeines

Die Anordnung, Montage, Inbetriebnahme und Wartung des Gas-Druckregelgerätes (GDR) hat unter Berücksichtigung der DVGW-Arbeitsblätter G 490/I, G 491, G 495 und der RMG-Schrift „Allgemeine Betriebsanleitung für Gas-Druckregelgeräte und Sicherheitseinrichtungen“ zu erfolgen.

Die Technische Produktinformation 361.00.01 enthält die technischen Daten, Ausführungen und Abmessungen. Das GDR ist für Gase nach DIN EN 437 und nach den DVGW-Arbeitsblättern G 260 sowie G 280 und andere nicht korrosiv wirkende Gase geeignet. Es darf nur mit filtergereinigten Gasen betrieben werden, deren Restfeststoffe eine Korngröße nicht größer als 10 µm besitzen.

Temperaturen von -20 °C bis +60 °C sind für das GDR zulässig, wenn dadurch die Taupunkttemperatur des Wasserdampfes und der Kohlenwasserstoffe nicht erreicht wird.

Bei Lagerung und Transport ist das GDR vor Schmutz, Feuchtigkeit und Wärmeeinwirkung über 60 °C zu schützen, die Anschlussflansche sind geschlossen zu halten.

## 2. Aufbau und Funktion (siehe Abb. Seite 4)

Das GDR enthält ein Gehäuse (1), die Regeleinrichtung (200) in Verbindung mit der Ventilstange (7) und dem Ventilteller (31), das Leckgas-Sicherheitsabblaseventil (204) und das Sicherheitsabsperrventil, bestehend aus der Absperrklappe (201), Schaltgerät (202) und Kontrollgerät (203).

Über die Messleitung wird der zu regelnde Ausgangsdruck zum Messwerk (Vergleicher) geleitet. An der Messmembran (26) wird die aus dem Ausgangsdruck entstandene Kraft mit der Kraft der Sollwertfeder (34) verglichen. Die aus dem Soll-Ist-Wert-Vergleich gebildete Abweichung bewirkt über die Ventilstange (7) eine Verstellung des Ventiltellers (31). Die damit verbundene Durchflussänderung ermöglicht eine Angleichung des Ausgangsdruckes an seinen Sollwert.

Durch die Ausgleichsmembran (27) wird die vom Eingangsdruck auf den Ventilteller (31) wirkende Kraft kompensiert. Eine Bohrung in der Ventilstange (7) ermöglicht die Zuführung des Gehäuseaumdruckes in den Raum oberhalb der Ausgleichsmembran (27), so dass die aus dem Gehäuseaumdruck am Ventilteller wirkenden Kräfte ebenfalls abgeglichen werden.

Zur Schallreduzierung kann der Ring (42) eingesetzt werden. Die entsprechenden Ausnehmungen im Gehäuse und im Deckel (4) zur Aufnahme des Ringes sind serienmäßig vorhanden.

Geringe Leckgasmengen können bei Erreichen des Ansprechdruckes, der durch Einstellen der Kraft der Feder (35) vorgegeben ist, über die Atmungsleitung abgeführt werden.

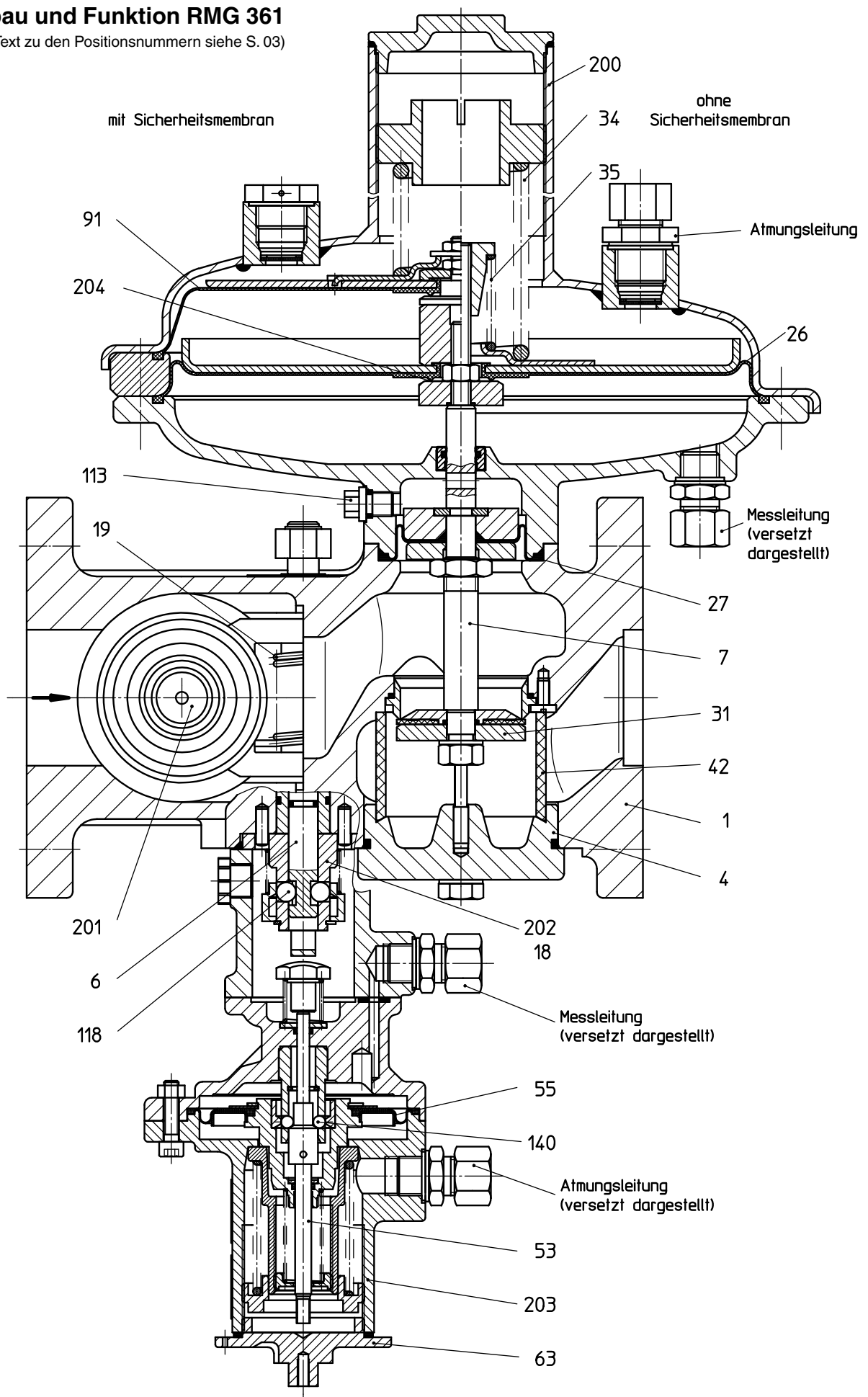
Bei der Ausführung mit Sicherheitsmembran liegt über der Membran (26) die Sicherheitsmembran (91), die sich beim Bruch der Membran (26) am Membrandeckel anlegt und einen Gasaustritt in die Atmosphäre verhindert.

Erreicht der Ausgangsdruck den Ansprechdruck des Sicherheitsabsperrventils, so sperrt eine um 90° schwenkbare Klappe (201) den Gasstrom ab. Die Klappenwelle (6) wird bei Offenstellung der Klappe (201) durch die Stellung der Rastbuchse (18) arretiert. Nach dem Ansprechen des Kontrollgerätes wird die Rastbuchse schlagartig axial verschoben. Die Kugeln (118) können in die Ausnehmung der Rastbuchse gedrückt werden und infolge des von der Feder (19) ausgeübten Drehmomentes erfolgt die Schließbewegung der Klappe.

Zum Öffnen des Sicherheitsabsperrventils wird der Verschlussdeckel (63) des Kontrollgerätes abgeschraubt und auf die Spindel (53) aufgeschraubt. Nach Erreichen des Betriebsdruckes kann durch Ziehen an der Spindel (53) das Kontrollgerät verriegelt werden. Mit einem Maulschlüssel wird danach am aus dem Gehäuse hervorstehendem Ende der Klappenwelle (6) die Klappe (201) in die Offenstellung gedreht. Dabei wird zunächst ein in der Klappe angeordnetes Ventil (Punkt 6.9. S. 16) geöffnet -innerer Umgang -, wodurch der Druckausgleich an der Klappe erreicht wird, bevor sich die Klappe in die Offenstellung drehen lässt.

# Abb.: Aufbau und Funktion RMG 361

(dazugehöriger Text zu den Positionsnummern siehe S. 03)



### 3. Montage

Bei der Montage des GDR ist vorrangig zu beachten:

- der Einbau soll in eine waagerechte Rohrstrecke erfolgen
- der Richtungspfeil am GDR muss in Strömungsrichtung des Gases weisen
- spannungsarmer Einbau:
  - Anschlussflansche der Rohrleitung stehen parallel und axial zu den Gehäuseflanschen
- das GDR darf nicht als Lagerstelle dienen:
  - Momente dürfen nicht auf das GDR wirken
- die Rohrleitungen müssen frei von Verunreinigungen sein
- beim Reinigen der kompletten Rohrleitung ist das GDR durch ein Formrohr zu ersetzen
- der Abstand der Rohrleitung vom Ausgangsflansch bzw. ab Rohrleitungsaufweitung bis zum Anschluss der Messleitung (Messort) soll ca. 5 x DN und der Abstand vom Messort bis zur nächsten Absperrereinrichtung soll ca. 3 x DN betragen
- am Messort soll eine beruhigte Strömung mit einer Geschwindigkeit von maximal 20 m/s vorhanden sein

Die Wirkleitungen sind aus Stahlrohr 12 x 1,5 bzw. 16 x 2 an die jeweils freien Rohrverschraubungen des GDR funktionsgerecht anzuschließen. Für den Freiluftbetrieb ist das GDR unter einem Schutzdach anzuordnen. Die Stellungsfernanzeige des SAV ist unter Berücksichtigung der Zeichnung Punkt 6.10. Seite 16 anzuschließen.

### 4. Inbetriebnahme

- Nach Öffnen des vor dem GDR angeordneten Absperrorgans mit einem Maulschlüssel das SAV anlüften und den Druck nach dem SAV erhöhen, dass über die Regeleinrichtung oder ein separates Prüfventil (z.B. RMG 911) das Kontrollgerät mit Druck beaufschlagt werden kann
- Ansprechdruck des Kontrollgerätes einstellen und prüfen
- Druckausgleich an der Ventilklappe herstellen und Ventilklappe öffnen
- Regeleinrichtung auf den gewünschten Sollwert einstellen und über die Ausblaseleitung prüfen
- Absperrorgan nach dem GDR öffnen. Sollwerteinstellung bei Bedarf korrigieren

### 5. Wartung

#### 5.1. Allgemeine Wartungshinweise

Die Zeitabstände für Wartungsarbeiten sind in starkem Maße von den Betriebsverhältnissen und der Beschaffenheit des Gases abhängig. Feste Wartungszeiträume werden daher nicht angegeben.

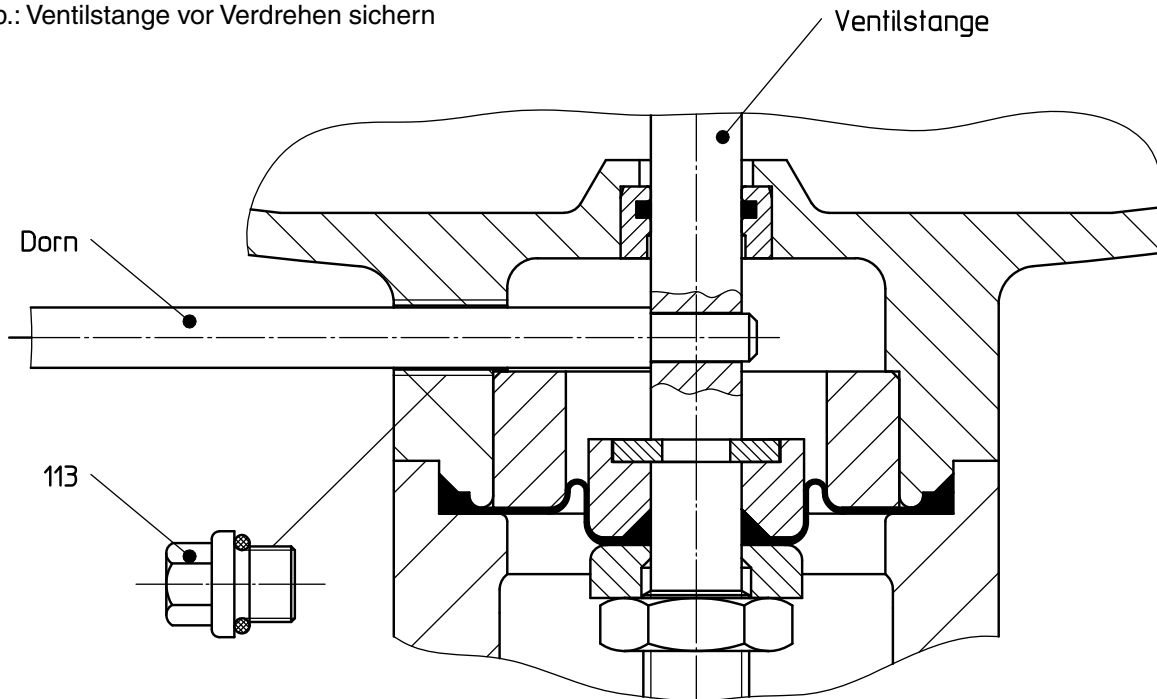
Es wird empfohlen, die Wartungszyklen entsprechend den Angaben im DVGW-Arbeitsblatt G 495 vorzunehmen. Bei Wartungsarbeiten sind alle Bauteile zu reinigen und einer Sichtkontrolle zu unterziehen. Eine Sichtkontrolle ist auch dann erforderlich, wenn im Betrieb oder bei Funktionsprüfungen Unregelmäßigkeiten im Arbeitsverhalten festgestellt werden. Die Kontrolle muss sich insbesondere auf Dichtungen und Membranen, sowie auf alle Führungsteile erstrecken.

Beschädigte Teile sind durch neue zu ersetzen. Es wird empfohlen, Membranen, Ventildichtungen, Sprengringe und dynamisch beanspruchte O-Ringe für Wartungsarbeiten bereitzuhalten. Diese Teile sind in der Ersatzteilliste und in den Bildern von Seite 08 bis 17 mit EV gekennzeichnet.

## 5.2. Spezielle Wartungshinweise

- Beim Lösen bzw. Anziehen der Muttern an der Ventilstange der Regeleinrichtung ist unbedingt darauf zu achten, dass die Ventilstange durch einen Dorn gegen Verdrehen nach Abbildung gesichert wird.  
Bestell-Nr. 15 801 206 - DN 25/50  
15 801 216-DN 80/100

Abb.: Ventilstange vor Verdrehen sichern



Hierzu ist

- die Sollwertfeder zu entspannen
- die Verschlusschraube (113) zu entfernen
- der Dorn durch die Gehäusebohrung in die Bohrung der Ventilstange zu stecken

### Hinweis

- Beim Einbau der Ventilstange ist darauf zu achten, dass ihre Bohrung mit der Bohrung der Verschlusschraube (113) fluchtet.
- Damit in der Offenstellung der SAV-Klappe sich die Klappenwelle (Pos. 6, Seite 9) an den beiden Kugeln (Pos. 118, Seite 9) abstützen, ist die Montage des Schaltgehäuses (Pos. 3, Seite 9) in arretierter Offenstellung der Klappe vorzunehmen.
- Die Montage der Drehfeder (Pos. 19 Seite 9) erfolgt zweckmäßig im gespannten Zustand mit der Vorrichtung nach Bestell-Nr. 15 801 205 für DN 25/50  
15 801 215 für DN 80/100

### 5.3. Anziehdrehmomente

Zeichnung auf Seite	Pos.	Anziehdrehmomente (Nm)	
		DN 25/50	DN 80/100
8 und 9	37	5	18
	106	8	
	109	8	8
	105, 107, 108	18	18
	103, 162	18	40
10	106	8	
	105,107	18	
11	107	8	8
	170	18	18
	167		40
13	174		18
	176		40
17	142	8	8

### 5.4. Schmierstoffe

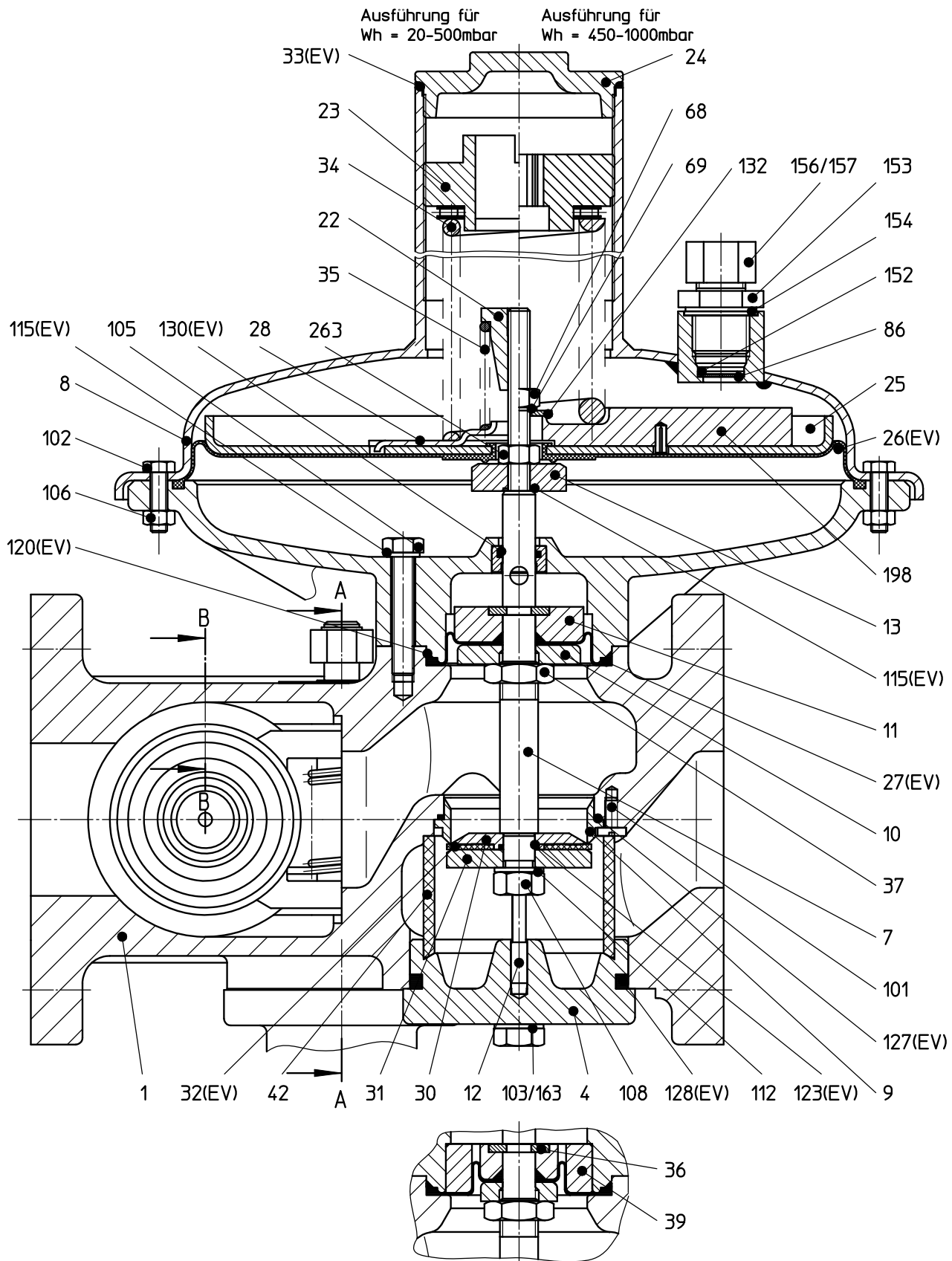
Bauteil	Schmierstoff	Bestell-Nr.
alle O-Ringe alle Gleitflächen Einspann- und Schlaufenbereich der Membranen Kugeln Pos. 118 S.9 Kugeln Pos. 140 S. 17	Silikonfett (mit dünnem Schmierfilm auftragen)	Tube 00 027 081  Dose 00 027 079
alle Befestigungs- schrauben und Rohrverschraubungen	Hochdruckfett	00 027 058

### 5.5. Schraubensicherung

Bauteil	Sicherungsmittel	Bestell-Nr.
Druckstück Pos. 59 S. 17	Flüssigkleber niedrigfest	00 26 688
Gewindestift Pos. 149 S. 10	Flüssigkleber hochfest	00 026 690

## 6. Ersatzteilzeichnungen

### 6.1. Ersatzteilzeichnung RMG 361 Regeleinrichtung 1

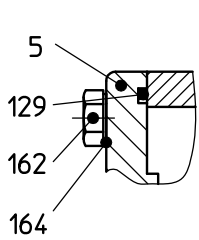
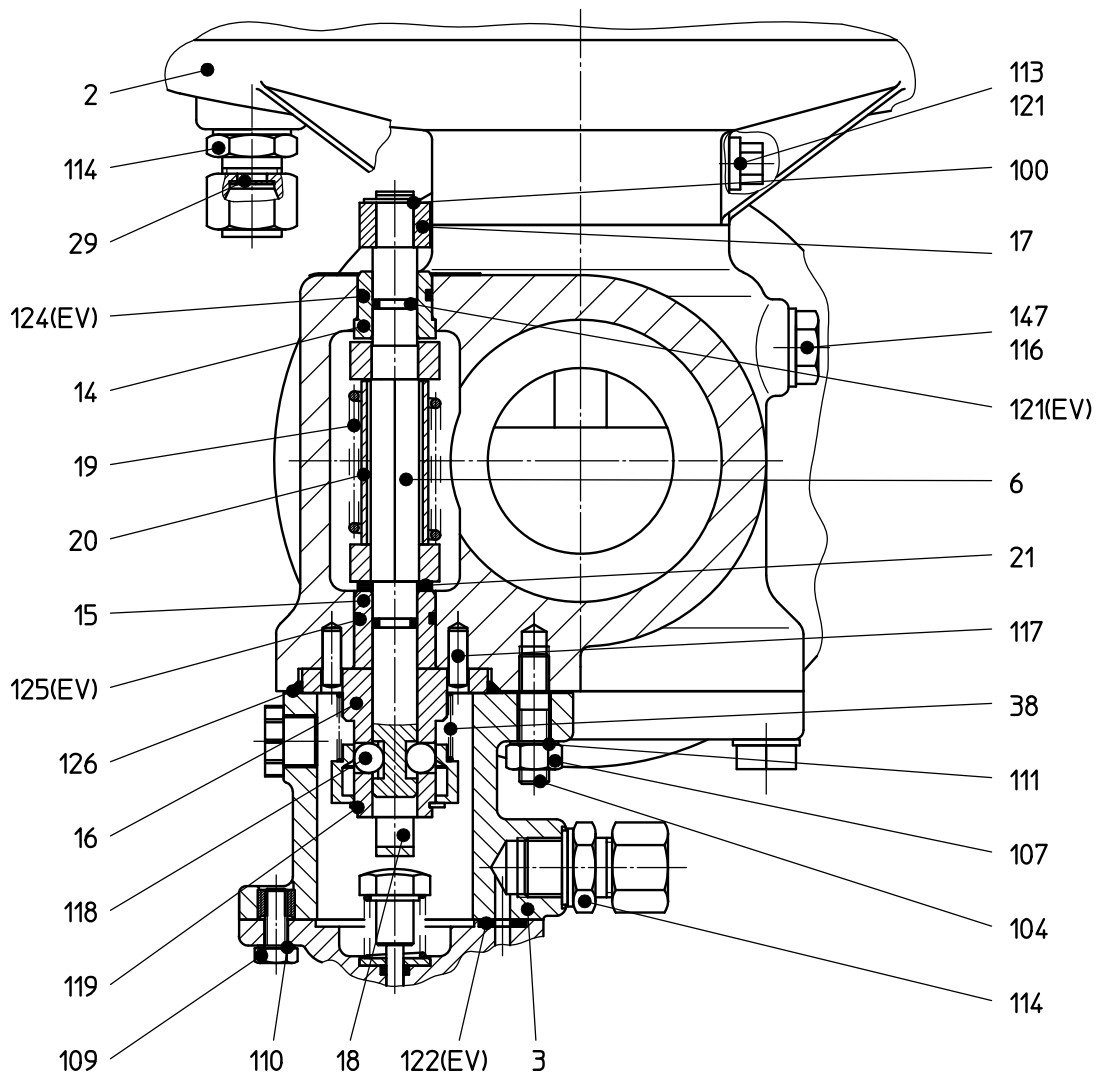


Ventile 25, 31

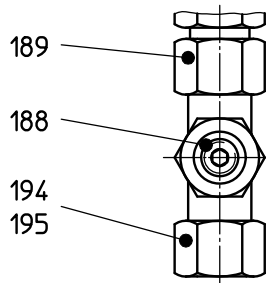
**Hinweis** Die mit EV gekennzeichneten Teile sind für Wartungsarbeiten bereitzuhalten

## 6.2. Ersatzteilzeichnung RMG 361

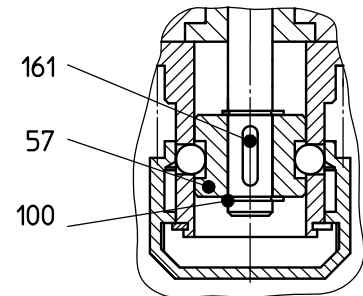
Schnitt A-A



Schnitt B-B



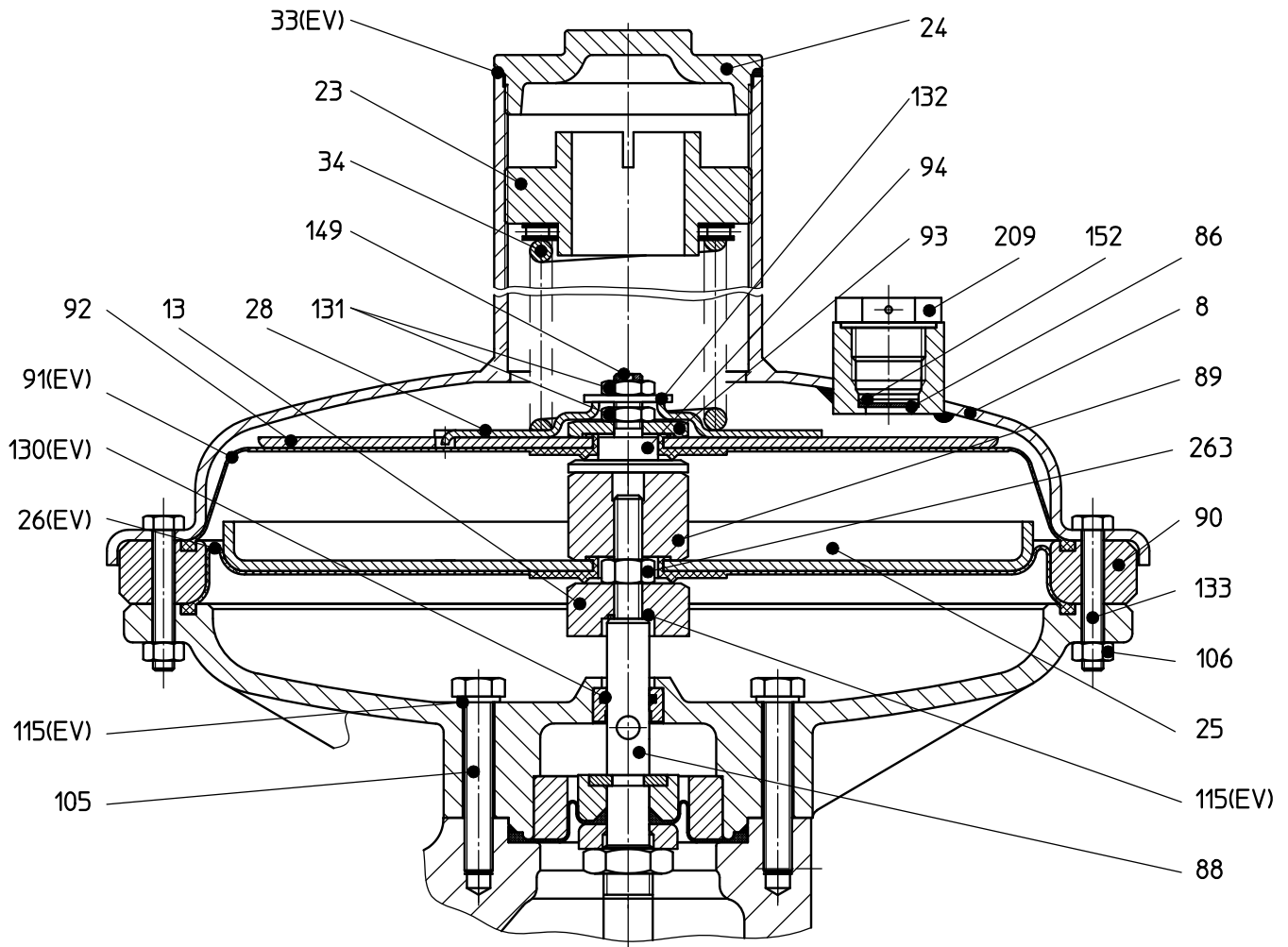
mit Drosselventil



DN 80 / DN 100

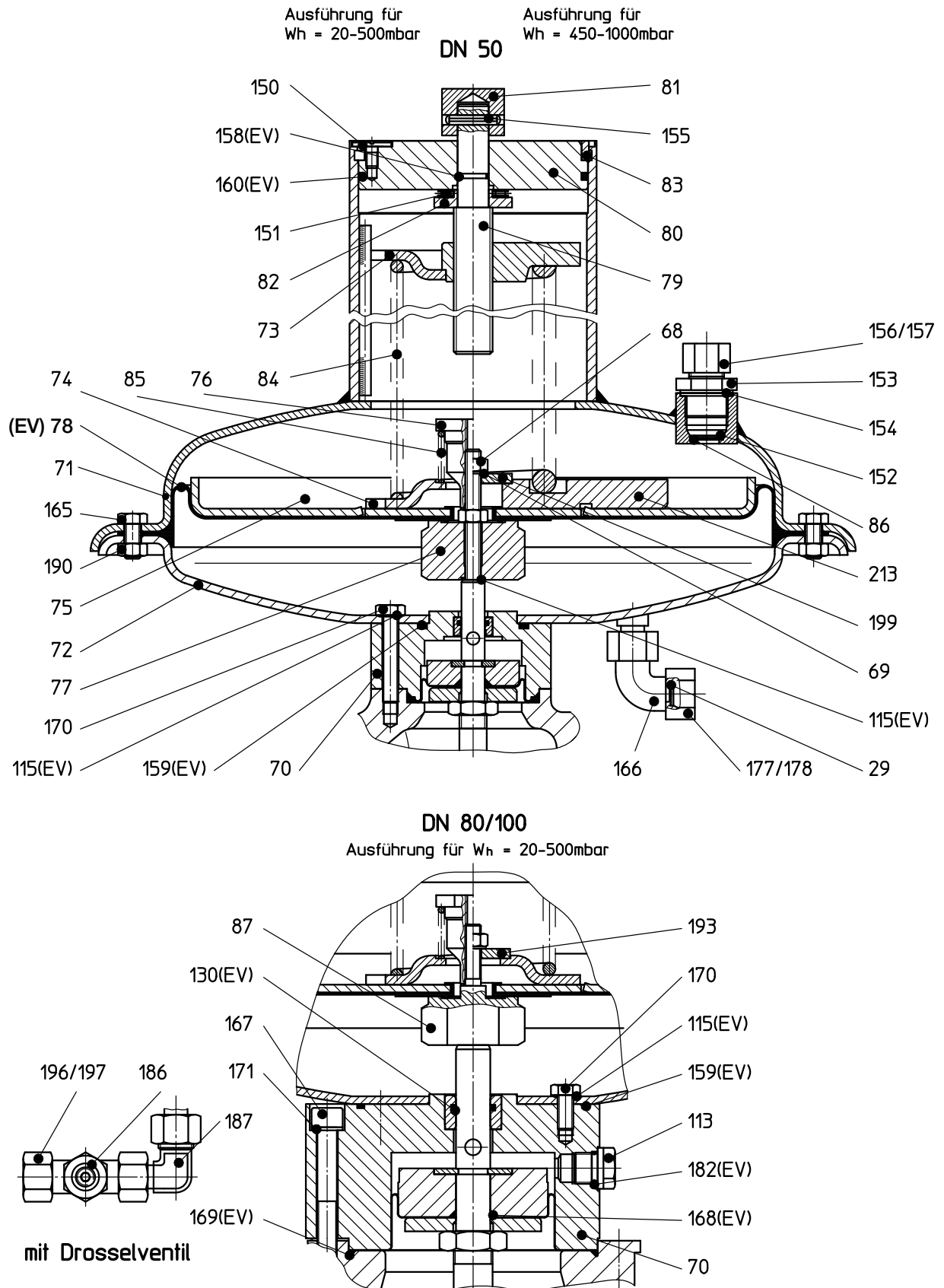
**Hinweis** Die mit EV gekennzeichneten Teile sind für Wartungsarbeiten bereitzuhalten

### 6.3. Ersatzteilzeichnung RMG 361 Regeleinrichtung 1 mit Sicherheitsmembran



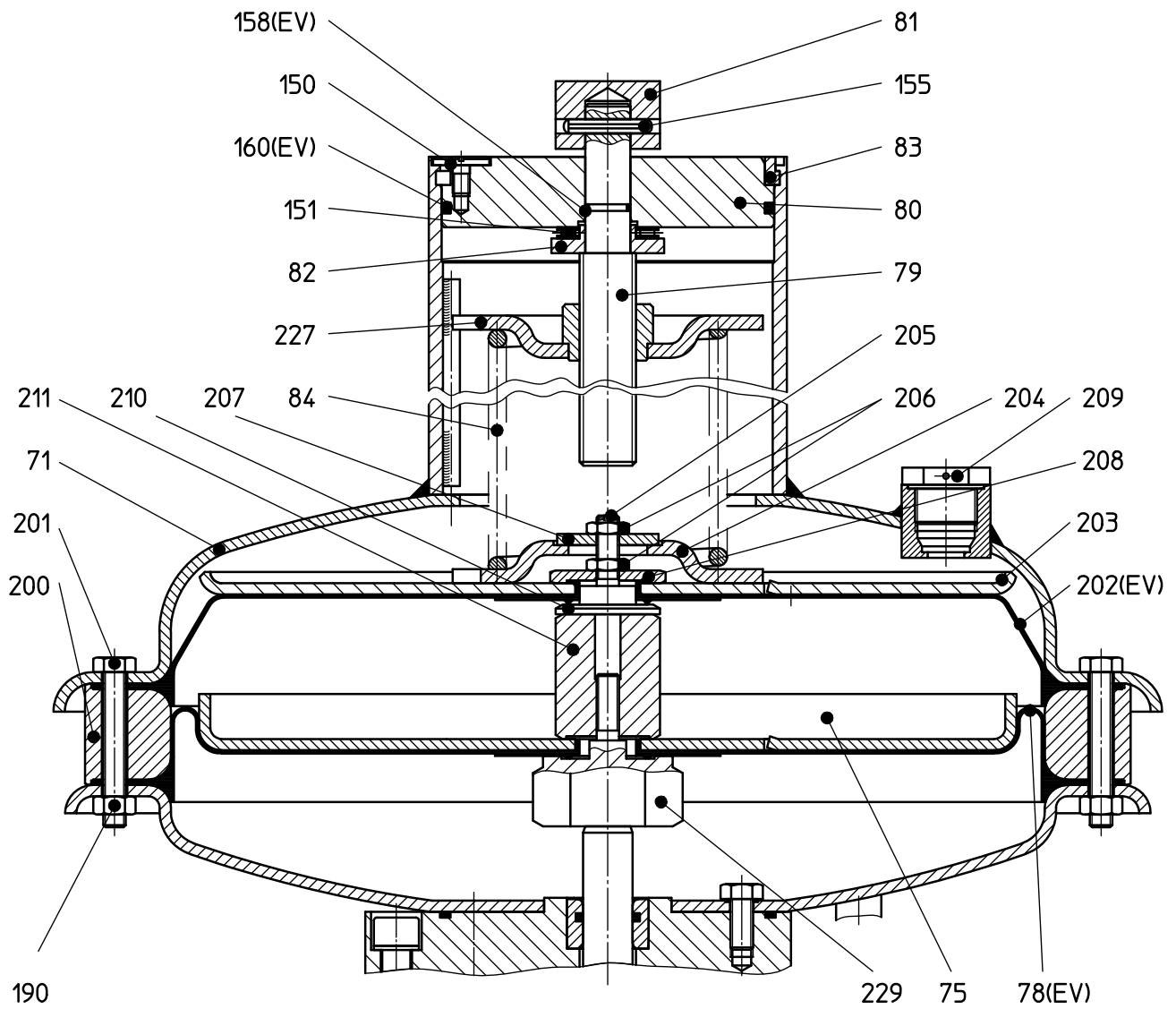
**Hinweis** Die mit EV gekennzeichneten Teile sind für Wartungsarbeiten bereitzuhalten

## 6.4. Ersatzteilzeichnung RMG 361 Regeleinrichtung 2



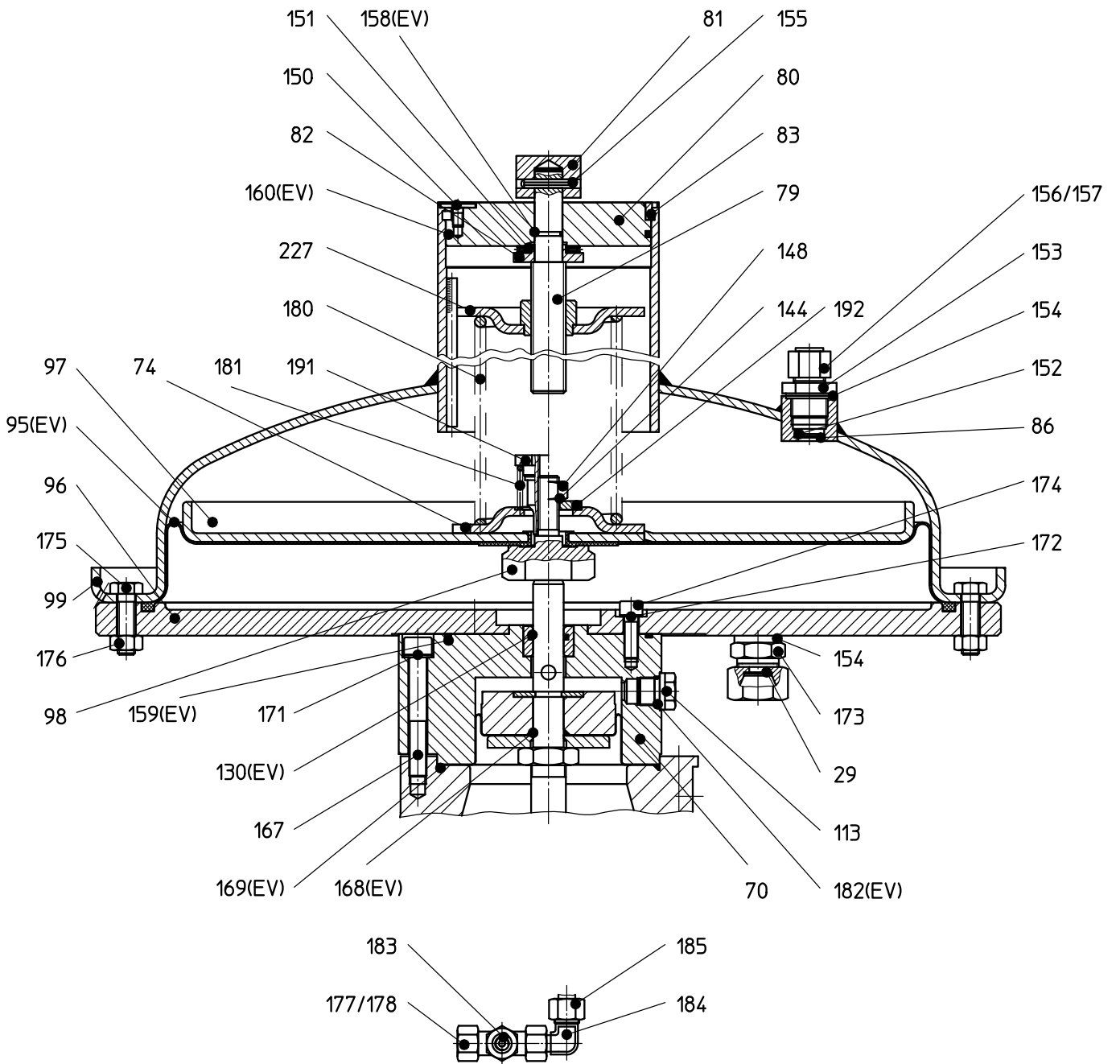
**Hinweis** Die mit EV gekennzeichneten Teile sind für Wartungsarbeiten bereitzuhalten

## 6.5. Ersatzteilzeichnung RMG 361 Regeleinrichtung 1 mit Sicherheitsmembran



**Hinweis** Die mit EV gekennzeichneten Teile sind für Wartungsarbeiten bereitzuhalten

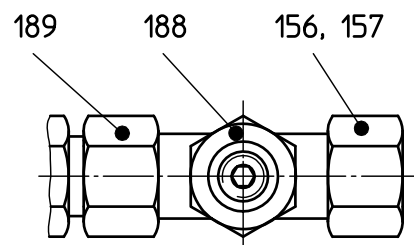
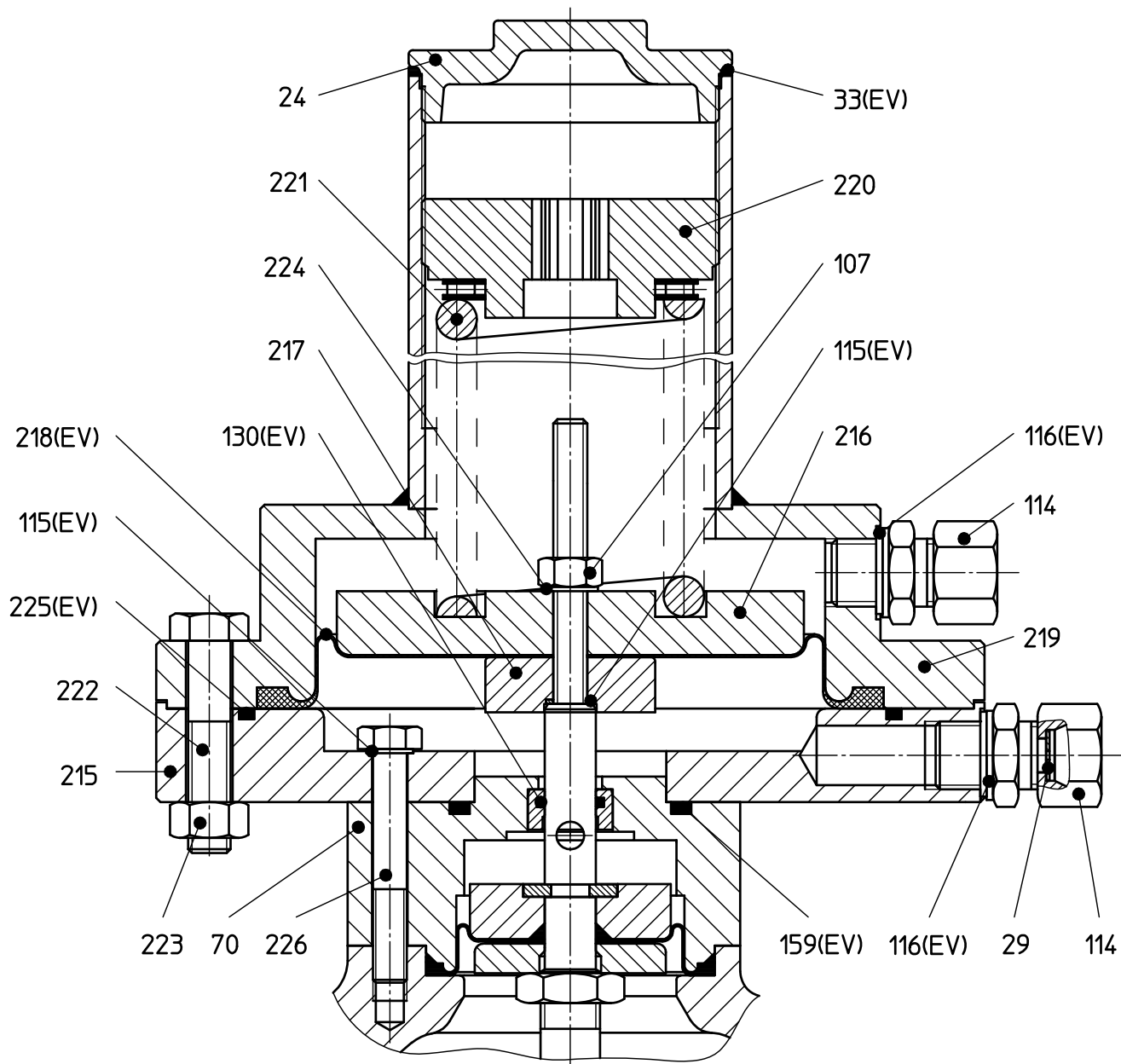
## 6.6. Ersatzteilzeichnung RMG 361 Regeleinrichtung 3 DN 80/100



mit Drosselventil

**Hinweis** Die mit EV gekennzeichneten Teile sind für Wartungsarbeiten bereitzuhalten

## 6.7. Ersatzteilzeichnung RMG 361 Regeleinrichtung 0 DN 25/50

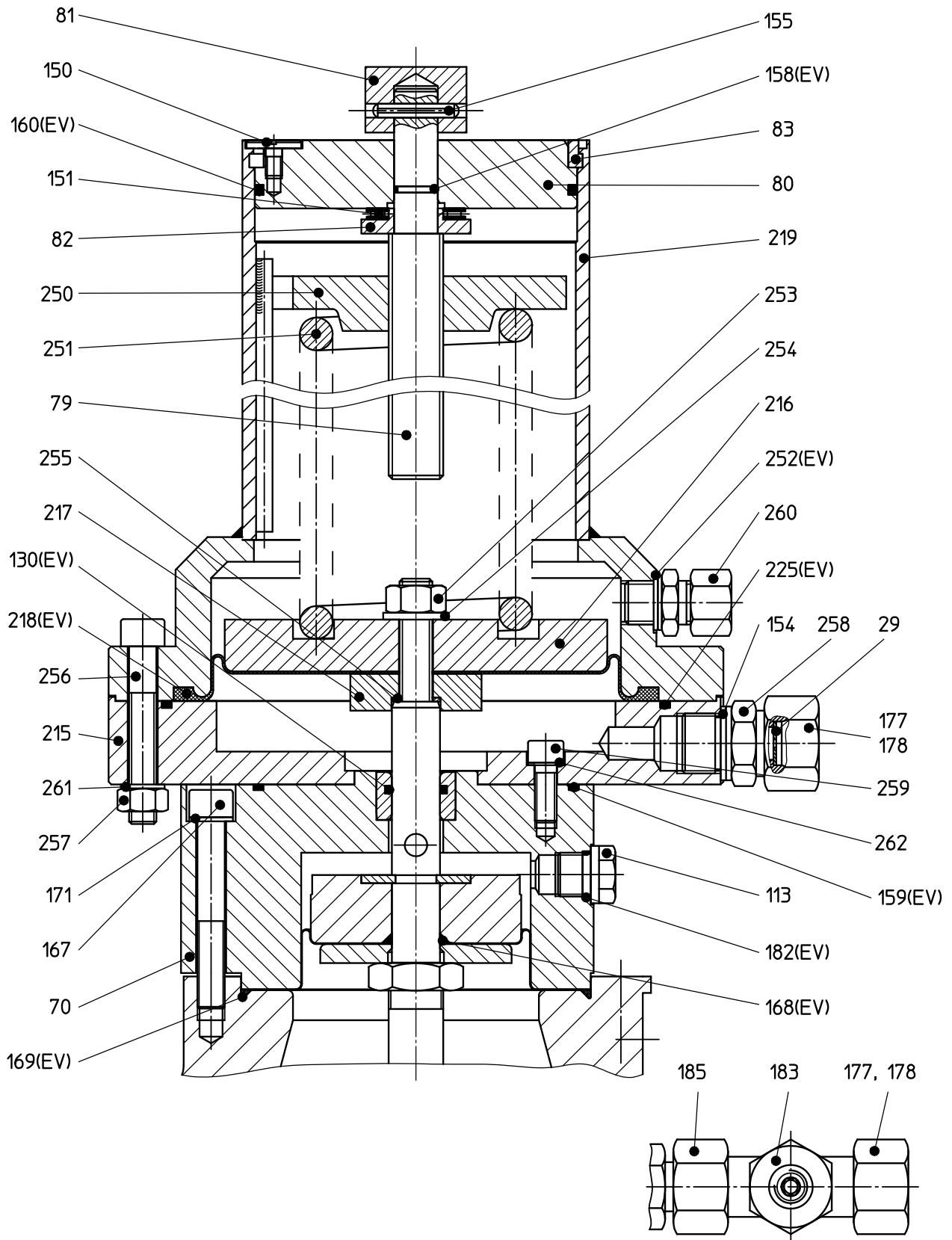


mit Drosselventil

**Hinweis**

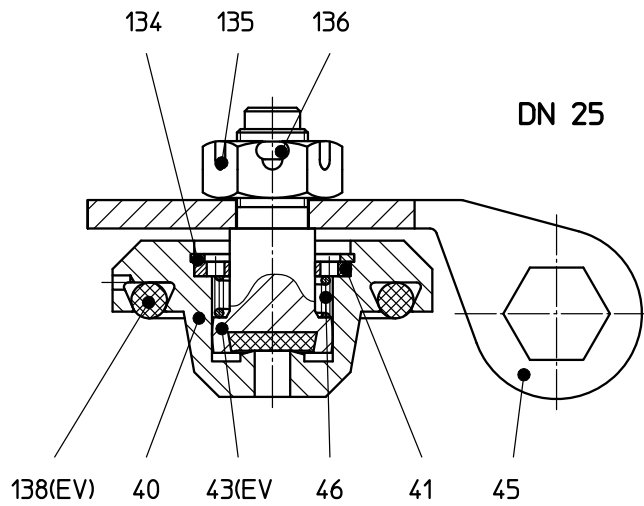
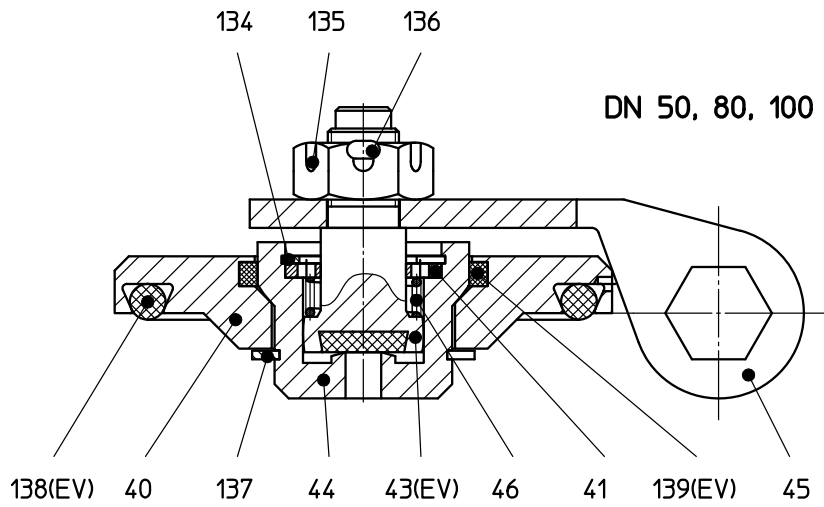
Die mit EV gekennzeichneten Teile sind für Wartungsarbeiten bereitzuhalten

### 6.8. Ersatzteilzeichnung RMG 361 Regeleinrichtung 0 DN 80/100

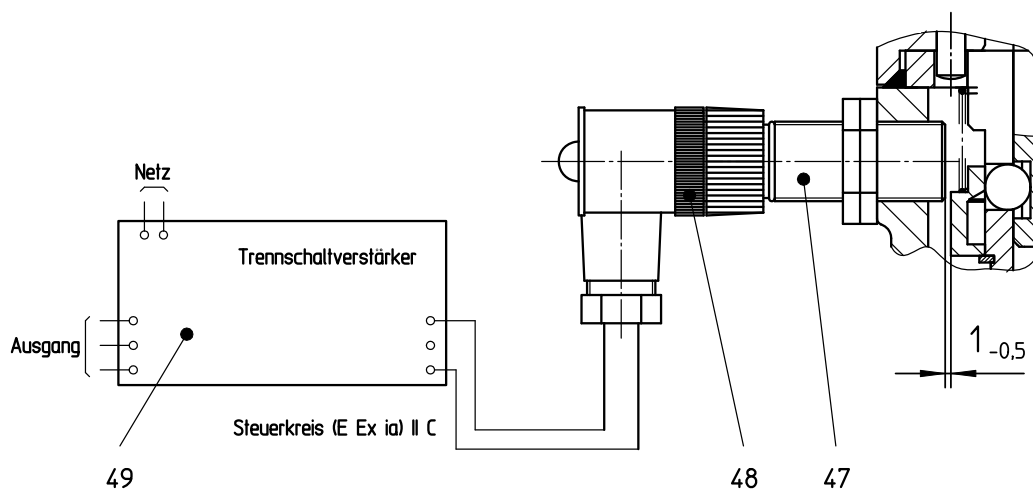


**Hinweis** Die mit EV gekennzeichneten Teile sind für Wartungsarbeiten bereitzuhalten

## 6.9. Ersatzteilzeichnung SAV-Ventilklappe

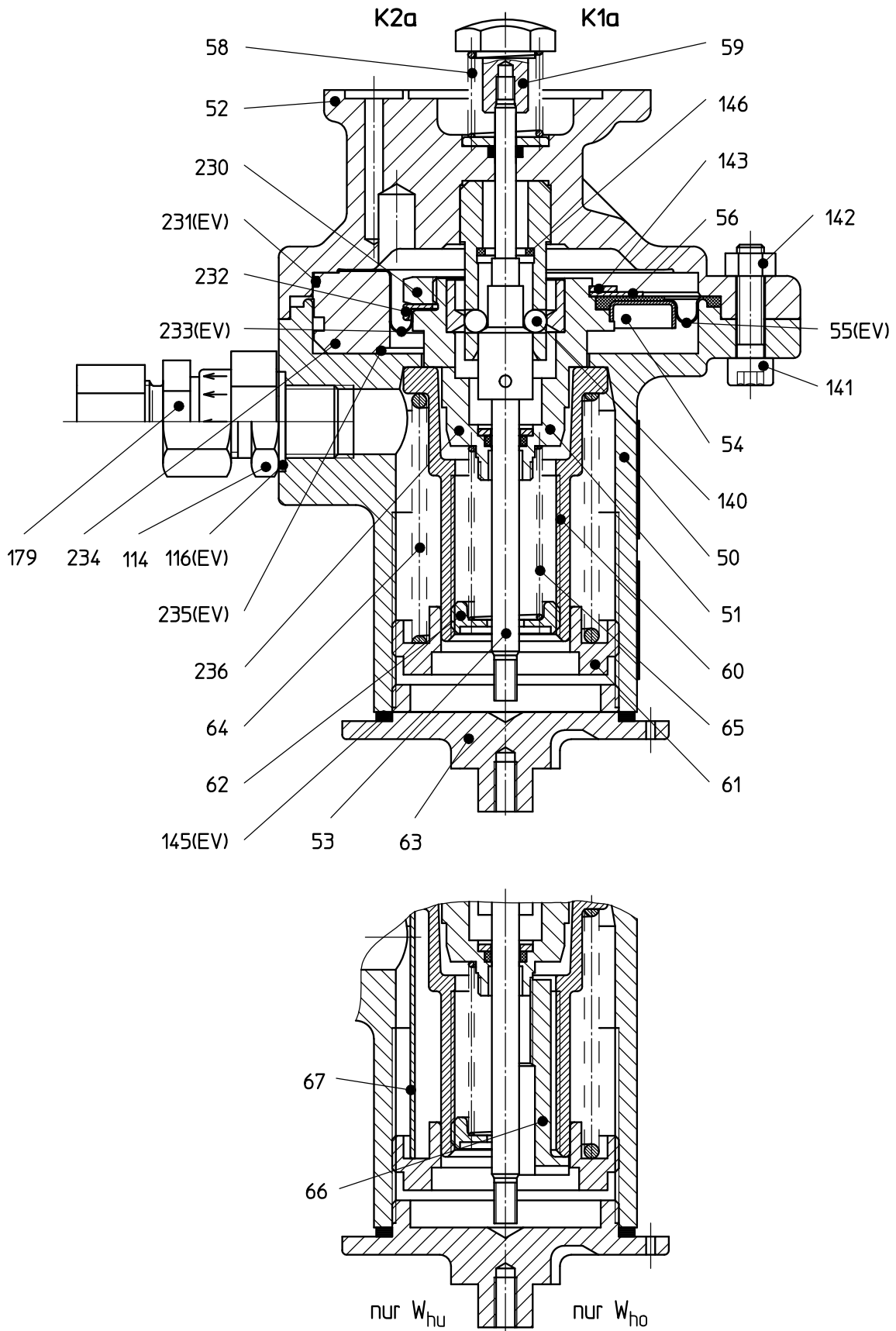


## 6.10. Ersatzteilzeichnung SAV-Stellungsanzeige



**Hinweis** Die mit EV gekennzeichneten Teile sind für Wartungsarbeiten bereitzuhalten

## 6.9. Ersatzteilzeichnung SAV-Kontrollgerät K1a/K2a



**Hinweis** Die mit EV gekennzeichneten Teile sind für Wartungsarbeiten bereitzuhalten

## 7. Ersatzteilliste RMG 361

verwendete Abkürzungen

GGG	... Gusseisen mit Kugelgraphit	NFSt	... Nichtrostender Federstahl
LM	... Leichtmetall	Ms	... Messing
GLM	... Leichtmetallguss	K	... Kunststoff
St	... Stahl	KG	... Gummiartiger Kunststoff
NSt	... Nichtrostender Stahl	AIBz	... Aluminiumbronze
FSt	... Federstahl	GZn	... Zinkguss

Die mit EV gekennzeichneten Teile sind für Wartungsarbeiten bereitzuhalten.

Pos. Nr.	Benennung	Anzahl	E EV	Werkstoff	Bestell-Nr.			
					DN25	DN50	DN80	DN100
1	Gehäuse	1	E	GGG	15 025 001	15 026 010	15 027 001	15 028 001
2	Membrangehäuse mit Buchse	1	E	GLM/NSt	15 026 250	15 026 250		
3	Schaltgehäuse	1	E	GLM	15 025 008	15 025 008	15 027 006	15 027 006
4	Deckel	1	E	GLM	15 025 002	15 026 015	15 027 004	15 028 002
5	Deckel-SAV	2	E	GGG	15 026 034	15 026 034	15 027 005	15 028 003
6	Welle-SAV	1	E	NSt/St	15 026 400	15 026 400	15 027 008	15 027 008
7	Ventilstange, vollständig	1	E	Ms/NSt/St	15 025 300	15 026 300	15 027 200	15 027 200
8	Membrandeckel, vollständig	1	E	St	10 003 604	10 003 604		
9	Ventilsitz Ø25	1	E	LM	15 025 012			
	Ventilsitz Ø31	1	E	LM	15 025 003	15 026 802		
	Ventilsitz Ø50	1	E	LM		15 026 009		
	Ventilsitz Ø60	1	E	LM			15 027 003	15 028 004
	Ventilsitz Ø80	1	E	LM			15 027 002	15 028 005
	Ventilsitz Ø100	1	E	LM				15 028 006
10	Druckscheibe Ø25	1	E	LM	15 025 014			
	Druckscheibe Ø31	1	E	LM	15 026 804	15 026 804		
	Druckscheibe Ø50	1	E	LM		15 026 011		
	Druckscheibe Ø60	1	E	LM			10 009 124	10 009 124
	Druckscheibe Ø80	1	E	LM			10 009 125	10 009 125
	Druckscheibe Ø100	1	E	LM				10 009 128
11	Membranscheibe Ø25	1	E	LM	15 025 015			
	Membranscheibe Ø31	1	E	LM	15 026 805	15 026 805		
	Membranscheibe Ø50	1	E	LM		15 026 012		
	Membranscheibe Ø60	1	E	LM			10 009 142	10 009 142
	Membranscheibe Ø80	1	E	LM			10 009 141	10 009 141
	Membranscheibe Ø100	1	E	LM				10 009 127
12	Stift	1	E	NSt	15 026 013	15 026 013	15 027 010	15 027 010
13	Begrenzungsstück, * RE 1	1	E	LM	15 026 014	15 026 014		
14	Buchse	1	E	Ms	15 025 016	15 027 016	15 027 016	15 027 016
15	Buchse	1	E	Ms	15 026 017	15 026 017	15 027 013	15 027 013
16	Führungsbuchse	1	E	Ms	15 026 018	15 026 018	15 027 017	15 027 017
17	Mitnehmer	1	E	NSt	15 026 019	15 026 019	15 026 019	15 026 019
18	Rastbuchse	1	E	NSt	15 026 020	15 026 020	15 027 018	15 027 018
19	Drehfeder	1	E	NSt	15 026 022	15 026 022	15 027 022	15 027 022
20	Hülse	1	E	NSt	15 026 023	15 026 023	15 027 014	15 027 014
21	Lager, axial	1	E	K	15 026 024	15 026 024	15 027 021	15 027 021
22	Federteller, RE 1	1	E	LM	15 026 025	15 026 025		
23	Einstellschraube, RE 1							
	Wh 20-500 mbar	1	E	GZn/St	10 003 637	10 003 637		
	Wh 450-1000 mbar	1	E	Ms/St	10 004 875	10 004 875		
24	Kappe, Fertigteil	1	E	GZn	10 003 641	10 003 641		
25	Membranteller, RE 1	1	E	LM	10 003 625	10 003 625		
26	Rollmembran, RE 1	1	EV	KG	15 026 001	15 026 001		
27	Membran Ø25	1	EV	KG	15 025 011			
	Membran Ø31	1	EV	KG	15 026 801	15 026 801		
	Membran Ø50	1	EV	KG		15 026 002		
	Membran Ø60	1	EV	KG			10 009 120	10 009 120
	Membran Ø80	1	EV	KG			10 009 134	10 009 134
	Membran Ø100	1	EV	KG				10 009 137
28	Federteller, RE 1	1	E	St	10 003 626	10 003 626		
29	Scheibe	1	E	LM	15 026 029	15 026 029	15 027 027	15 027 027
30	Druckstück Ø25	1	E	LM	10 006 184			
	Druckstück Ø31	1	E	LM	10 009 199	10 009 199		

\* RE = Regeleinrichtung

Pos. Nr.	Benennung	Anzahl	E EV	Werkstoff	Bestell-Nr.			
					DN25	DN50	DN80	DN100
30	Druckstück Ø50	1	E	LM		10 009 197		
	Druckstück Ø60	1	E	LM			10 009 208	10 009 208
	Druckstück Ø80	1	E	LM			10 009 207	10 009 207
	Druckstück Ø100	1	E	LM				10 009 206
31	Ventilteller Ø25	1	E	LM	10 023 463			
	Ventilteller Ø31	1	E	LM	10 023 464	10 023 464		
	Ventilteller Ø50	1	E	LM		15 026 028		
	Ventilteller Ø60	1	E	LM			15 027 020	15 027 020
	Ventilteller Ø80	1	E	LM			15 027 009	15 027 009
	Ventilteller Ø100	1	E	LM				15 028 009
32	Ventidichtung Ø25	1	EV	KG	10 006 183			
	Ventidichtung Ø31	1	EV	KG	10 009 215	10 009 215		
	Ventidichtung Ø50	1	EV	KG		10 009 217		
	Ventidichtung Ø60	1	EV	KG			10 009 218	10 009 218
	Ventidichtung Ø80	1	EV	KG			10 009 219	10 009 219
	Ventidichtung Ø100	1	EV	KG				10 009 220
33	Verschlussdichtring, RE 1	1	EV	K	10 003 640	10 003 640		
34	Druckfeder Wa 20-30 mbar	1	E	FSt	10 007 241	10 007 241		
	RE 1 Wa 25-50 mbar	1	E	FSt	10 003 629	10 003 629		
	Wa 45-100 mbar	1	E	FSt	10 003 630	10 003 630		
	Wa 90-200 mbar	1	E	FSt	10 003 631	10 003 631		
	Wa 150-300 mbar	1	E	FSt	10 003 632	10 003 632		
	Wa 250-400 mbar	1	E	FSt	10 003 633	10 003 633		
	Wa 350-500 mbar	1	E	FSt	10 003 634	10 003 634		
	Wa 450-600 mbar	1	E	FSt	10 012 563	10 012 563		
	Wa 550-800 mbar	1	E	FSt	10 012 564	10 012 564		
Wa 650-1000 mbar	1	E	FSt	10 004 894	10 004 894			
35	Druckfeder SBV, RE 1	1	E	FSt	10 003 636	10 003 636		
36	Ringsegment	1	E	St	10 008 612	10 008 612	10 009 129	10 009 129
37	Sechskantmutter	1	E	St	10 009 045	10 009 045	10 009 109	10 009 109
38	Druckfeder	1	E	NFSt	15 026 005	15 026 005	15 027 015	15 027 015
39	Reduzierstück 25	1	E	LM	15 025 013			
	Reduzierstück 31	1	E	LM	15 026 803	15 026 803		
40	Teller	1	E	Ms	15 025 102	15 026 102	15 027 102	15 028 102
41	Scheibe	1	E	Ms	15 026 104	15 026 104	15 026 104	15 026 104
42	Metallschaumring	1	E	NSt	15 025 006	15 026 027	15 027 023	15 028 008
43	Kolben, vormontiert	1	EV	NSt/KG	15 026 110	15 026 110	15 026 110	15 026 110
44	Ventileinsatz	1	E	Ms		15 026 103	15 026 103	15 026 103
45	Hebel	1	E	NSt	15 025 101	15 026 101	15 027 101	15 028 101
46	Druckfeder	1	E	NFSt	15 026 105	15 026 105	15 026 105	15 026 105
47	Näherungsschalter	1	E		00 024 160	00 024 160	00 024 160	00 024 160
48	Kabeldose	1	E		00 024 099	00 024 099	00 024 099	00 024 099
	Trennschaltgerät 230 V, 1-kanalig	1	E		00 024 402	00 024 402	00 024 402	00 024 402
49	Trennschaltgerät 230 V, 2-kanalig	1	E		00 024 403	00 024 403	00 024 403	00 024 403
50	Federgehäuse	1	E	GLM	10 010 608	10 010 608	10 010 608	10 010 608
51	Rastbuchse, vollständig	1	E	LM/St/KG	10 010 619	10 010 619	10 010 619	10 010 619
52	SAV-Boden, vollständig	1	E	GLM/AIBz/KG	10 010 605	10 010 605	10 010 605	10 010 605
53	Ventilstange, vollständig	1	E	NSt/St	10 010 614	10 010 614	10 010 614	10 010 614
54	Membranteller	1	E	St	10 010 611	10 010 611	10 010 611	10 010 611
55	Membran	1	EV	KG	10 010 610	10 010 610	10 010 610	10 010 610
56	Druckscheibe	1	E	LM	10 004 882	10 004 882	10 004 882	10 004 882
57	Nabe, vollständig	1	E	Ms			15 027 300	15 027 300
58	Druckfeder	1	E	FSt	10 011 077	10 011 077	10 011 077	10 011 077
59	Druckstück	1	E	LM	15 026 511	15 026 511	15 026 511	15 026 511
60	Federhalter	1	E	K	10 008 563	10 008 563	10 008 563	10 008 563
61	Federteller	1	E	Ms	10 001 844	10 001 844	10 001 844	10 001 844
62	Federteller	1	E	K	10 000 856	10 000 856	10 000 856	10 000 856
63	SAV-Verschlusskappe	1	E	GLM	10 000 854	10 000 854	10 000 854	10 000 854
64	Druckfeder K1a Wao 50 – 100 mbar	1	E	FSt	10 001 838	10 001 838	10 001 838	10 001 838
	Wao 80 – 250 mbar	1	E	FSt	10 000 866	10 000 866	10 000 866	10 000 866
	Wao 200 – 500 mbar	1	E	FSt	10 000 867	10 000 867	10 000 867	10 000 867
	Wao 500 – 1500 mbar	1	E	FSt	10 001 839	10 001 839	10 001 839	10 001 839
	Druckfeder K2a Wao 400 – 800 mbar	1	E	FSt	10 000 866	10 000 866	10 000 866	10 000 866
	Wao 600 – 1600 mbar	1	E	FSt	10 000 867	10 000 867	10 000 867	10 000 867
Wao 1500 – 5000 mbar	1	E	FSt	10 001 839	10 001 839	10 001 839	10 001 839	
65	Druckfeder K1a Wau 10 – 15 mbar	1	E	FSt	10 001 828	10 001 828	10 001 828	10 001 828
	Wau 14 – 40 mbar	1	E	FSt	10 001 837	10 001 837	10 001 837	10 001 837
	Wau 35 – 120 mbar	1	E	FSt	10 001 760	10 001 760	10 001 760	10 001 760
	Druckfeder K2a Wau 60 – 150 mbar	1	E	FSt	10 000 868	10 000 868	10 000 868	10 000 868
	Wau 120 – 400 mbar	1	E	FSt	10 001 760	10 001 760	10 001 760	10 001 760
	Rohr	1	E	LM	10 024 060	10 024 060	10 024 060	10 024 060
67	Arretierrohr	1	E	LM	10 001 784	10 001 784	10 001 784	10 001 784
68	Sechskantmutter	1	E	St	00 005 559	00 005 559	00 005 559	00 005 559

Pos. Nr.	Benennung	Anzahl	E EV	Werkstoff	Bestell-Nr.				
					DN25	DN50	DN80	DN100	
69	Sicherungsscheibe	1	E	St	00 014 122	00 014 122	00 014 122	00 014 122	
70	Zwischenstück mit Buchse	Ventil Ø31, 50	1	E	LM/NSt		15 026 920		
		Ventil Ø60	1	E	LM/NSt			15 027 250	15 027 250
		Ventil Ø80	1	E	LM/NSt			15 027 260	15 027 260
		Ventil Ø100	1	E	LM/NSt				15 028 220
71	Membrandeckel, vollständig	1	E	St		10 009 036	15 027 350	15 027 350	
72	Membrantopf, vollständig	1	E	St		15 026 910	10 009 037	10 009 037	
73	Federteller RE 2	Wh 20-500 mbar	1	E	St/Ms		10 009 067	10 009 067	10 009 067
		Wh 450-1000 mbar	1	E	Ms		10 009 167	10 009 167	10 009 167
74	Federteller, RE 2/3	1	E	St		18 357 835	18 357 835	18 357 835	
75	Membranteller	1	E	LM		10 009 168	10 009 168	10 009 168	
76	Einstellstück	1	E	LM		10 009 178	10 009 178	10 009 178	
77	Begrenzungsstück, RE 2	1	E	LM		15 026 902			
78	Rollmembran	1	EV	KG		10 009 046	10 009 046	10 009 046	
79	Einstellspindel	1	E	St		10 009 056	10 009 056	10 009 056	
80	Verschlussplatte	1	E	LM		10 009 065	10 009 065	10 009 065	
81	Sechskantstellring	1	E	St		10 009 055	10 009 055	10 009 055	
82	Stützring	1	E	St		10 009 057	10 009 057	10 009 057	
83	Halb-Ring	2	E	St		10 009 061	10 009 061	10 009 061	
84	Druckfeder RE 2	Wa 20-30 mbar	1	E	FSt		19 083 654	19 083 654	19 083 654
		Wa 25-50 mbar	1	E	FSt		10 009 068	10 009 068	10 009 068
		Wa 45-100 mbar	1	E	FSt		10 009 069	10 009 069	10 009 069
		Wa 90-200 mbar	1	E	FSt		10 009 070	10 009 070	10 009 070
		Wa 150-300 mbar	1	E	FSt		10 009 071	10 009 071	10 009 071
		Wa 250-400 mbar	1	E	FSt		10 009 072	10 009 072	10 009 072
		Wa 350-500 mbar	1	E	FSt		10 009 073	10 009 073	10 009 073
		Wa 450-600 mbar	1	E	FSt		10 009 163	10 009 163	10 009 163
		Wa 550-800 mbar	1	E	FSt		10 009 164	10 009 164	10 009 164
85	Druckfeder SBV, RE 2	pa + 15 mbar	1	E	FSt		10 009 151	10 009 151	10 009 151
		pa + 40 mbar	1	E	FSt		10 009 152	10 009 152	10 009 152
		pa + 125 mbar	1	E	FSt		10 009 153	10 009 153	10 009 153
86	Gummischlitzscheibe	1	E	KG	10 003 607	10 003 607	10 003 607	10 003 607	
87	Begrenzungsstück, RE 2	1	E	St			15 027 032	15 027 032	
88	Ventilstange, vollständig	1	E	Ms/NSt/St	15 025 510	15 026 620			
89	Zwischenstück	1	E	NSt	15 026 601	15 026 601			
90	Ring-SM	1	E	LM	15 026 602	15 026 602			
91	Sicherheitsmembran	1	EV	KG	15 026 611	15 026 611			
92	Membranteller	1	E	LM	10 004 798	10 004 798			
93	Zwischenstück	1	E	LM	10 006 178	10 006 178			
94	Klemmschraube	1	E	LM	15 026 612	15 026 612			
95	Rollmembran	1	EV	KG			15 027 502	15 027 502	
96	Boden	1	E	St			15 027 503	15 027 503	
97	Membranteller	1	E	LM			15 027 504	15 027 504	
98	Begrenzungsstück, RE 3	1	E	St			15 027 505	15 027 505	
99	Membrandeckel	1	E	St			15 027 510	15 027 510	
100	Sicherungsring	1	E	NFSt	00 019 199	00 019 199			
		3	E	NFSt			00 019 199	00 019 199	
101	Flachkopfschraube	3	E	St		00 011 145			
102	Sechskantschraube	16	E	St	00 010 116	00 010 116			
103	Sechskantschraube	2	E	St	00 010 630	00 010 630			
		3	E	St			00 010 631	00 010 631	
104	Stiftschraube	3	E	St	00 012 473	00 012 473	00 012 473	00 012 473	
105	Sechskantschraube	4	E	St	00 010 629	00 010 629			
106	Sechskantmutter	16	E	St	00 030 399	00 030 399			
107	Sechskantmutter	4	E	St	00 005 559	00 005 559	00 005 559	00 005 559	
108	Sechskantmutter	1	E	St	00 005 692	00 005 692	00 013 203	00 013 203	
109	Sechskantschraube	4	E	St	00 008 172	00 008 172	00 008 172	00 008 172	
110	Sicherungsscheibe	4	E	St	00 014 123	00 014 123	00 014 123	00 014 123	
111	Sicherungsscheibe	3	E	St	00 014 122	00 014 122	00 014 122	00 014 122	
112	Sicherungsscheibe	1	E	St	00 014 121	00 014 121	00 014 116	00 014 116	
113	Verschlusschraube	1	E	St	00 010 633	00 010 633	00 010 634	00 010 634	
114	Verschraubung, RE 0	3	E	St	00 030 026	00 030 026			
		RE 1	3	E	St	00 030 026	00 030 026		
		RE 1 – SM	3	E	St	00 030 026	00 030 026		
		RE 2/3	2	E	St		00 030 026	00 030 026	00 030 026
115	Dichtring,	RE 0	5	EV	Al	00 018 710	00 018 710		
		RE 1	5	EV	Al	00 018 710	00 018 710		
		RE 2	5	EV	Al		00 018 710		
		RE 2	4	EV	Al			00 018 710	00 018 710
116	Dichtring,	RE 0	6			00 018 789	00 018 789		
		RE 1	5	EV	Al	00 018 789	00 018 789		
		RE 1 – SM	5	EV	Al	00 018 789	00 018 789		
		RE 2/3	4	EV	Al			00 018 789	00 018 789

Pos. Nr.	Benennung	Anzahl	E EV	Werkstoff	Bestell-Nr.			
					DN25	DN50	DN80	DN100
117	Kerbstift	2	E	St	00 017 269	00 017 269	00 017 269	00 017 269
118	Kugel	2	E	NSt	00 005 184	00 005 184	00 005 184	00 005 184
119	Sicherungsring	1	E	NFSt	00 019 195	00 019 195	00 019 196	00 019 196
120	O-Ring	1	EV	KG	00 021 261	00 021 261		
121	O-Ring	3	EV	KG	00 021 250	00 021 250		
		2	EV	KG			00 021 250	00 021 250
122	O-Ring	1	EV	KG	00 021 251	00 021 251	00 021 251	00 021 251
123	O-Ring	1	EV	KG	00 020 451	00 020 451	00 020 442	00 020 442
124	O-Ring	1	EV	KG	00 021 253	00 021 253	00 021 253	00 021 253
125	O-Ring	1	EV	KG	00 021 254	00 021 254	00 520 041	00 520 041
126	O-Ring	1	E	KG	00 020 832	00 020 832		
127	O-Ring	1	EV	KG	00 021 256	00 021 258	00 021 263	00 021 266
128	O-Ring	1	EV	KG	00 021 271	00 520 001	00 021 272	00 021 267
129	O-Ring	2	EV	KG	00 021 263	00 021 263	00 021 266	00 021 268
130	O-Ring	1	EV	KG	00 021 252	00 021 252	00 020 607	00 020 607
131	Sechskantmutter	2	E	St	00 013 115	00 0013 115		
132	Scheibe	1	E	St	00 014 157	00 014 157		
133	Sechskantschraube	16	E	St	00 010 632	00 010 632		
134	Sicherungsring	1	E	NFSt	00 019 197	00 019 197	00 019 197	00 019 197
135	Kronenmutter	1	E	NSt	00 013 204	00 013 204	00 013 204	00 013 204
136	Splint	1	E	NSt	00 015 043	00 015 043	00 015 043	00 015 043
137	Sicherungsring	1	E	NFSt		00 019 198	00 019 198	00 019 198
138	O-Ring	1	EV	KG	00 021 255	00 021 259	00 021 262	00 021 264
139	O-Ring	1	EV	KG		00 021 260	00 021 260	00 021 260
140	Kugel	6	E	NSt	00 005 108	00 005 108	00 005 108	00 005 108
141	Zylinderschraube	4	E	St	00 010 150	00 010 150	00 010 150	00 010 150
142	Sechskantmutter	4	E	St	00 003 399	00 003 399	00 003 399	00 003 399
143	Sicherungsring	1	E	FSt	00 019 131	00 019 131	00 019 131	00 019 131
144	Sicherungsscheibe	1	E	St			00 014 119	00 014 119
145	Dichtring	1	EV	K	00 020 343	00 020 343	00 020 343	00 020 343
146	O-Ring	1	E	KG	00 020 371	00 020 371	00 020 371	00 020 371
147	Verschlußschraube	1	E	St	00 010 634	00 010 634	00 010 634	00 010 634
148	Sechskantmutter	1	E	St			00 013 120	00 013 120
149	Gewindestift	1	E	St	00 012 405	00 012 405		
150	Flachkopfschraube	2	E	St		00 011 111	00 011 111	00 011 111
151	Axial-Nadellager	1	E	St	00 026 384	00 026 384	00 026 384	00 026 384
	Axialscheibe	2	E	St	00 026 385	00 026 385	00 026 385	00 026 385
152	Sicherungsring	1	E	St	00 019 135	00 019 135	00 019 135	00 019 135
153	Verschraubung	1	E	St	00 030 142	00 030 142	00 030 142	00 030 142
154	Dichtring	1	E	LM	00 018 787	00 018 787	00 018 787	00 018 787
155	Kerbstift	1	E	St		00 017 145	00 017 145	00 017 145
156	Überwurfmutter	1	E	St	00 030 804	00 030 804	00 030 804	00 030 804
157	Schneidring	1	E	St	00 030 904	00 030 904	00 030 904	00 030 904
158	O-Ring	1	EV	KG		00 020 588	00 020 588	00 020 588
159	O-Ring	1	EV	KG		00 020 325	00 020 335	00 020 335
160	O-Ring	1	EV	KG		00 020 248	00 020 248	00 020 248
161	Paßfeder	1	E	NSt			00 027 998	00 027 998
162	Sechskantschraube	8	E	St	00 010 627	00 010 627	00 010 032	00 510 001
163	Sicherungsscheibe	2	E	St	00 014 121	00 014 121		
		3	E	St			00 014 119	00 014 119
164	Sicherungsscheibe	8	E	St	00 014 122	00 014 122	00 014 121	00 014 119
165	Sechskantschraube	32	E	St		00 010 627	00 010 627	00 010 627
166	Verschraubung	1	E	St		00 031 251	00 031 252	00 031 252
167	Zylinderschraube	4	E	St			00 010 610	00 010 610
168	O-Ring	1	EV	St			00 020 442	00 020 442
169	O-Ring	1	EV	St			00 021 268	00 021 268
170	Sechskantschraube	4	E	St		00 010 628	00 010 065	00 010 065
171	Sicherungsscheibe	4	E	St			00 014 121	00 014 121
172	Sicherungsscheibe	4	E	St			00 014 122	00 014 122
173	Verschraubung	1	E	St			00 032 622	00 032 622
174	Zylinderschraube	4	E	St			00 010 551	00 010 551
175	Sechskantschraube	16	E	St			00 030 873	00 030 873
176	Sechskantmutter	16	E	St			00 005 692	00 005 692
177	Überwurfmutter	1	E	St			00 030 807	00 030 807
178	Schneidring	1	E	St			00 030 906	00 030 906
179	Schaltventil RMG 919-1	1	E	NSt/St	10 022 971	10 022 971	10 022 971	10 022 971
180	Druckfeder	Wa 20-30 mbar	1	E	FSt		10 009 068	10 009 068
	RE 3	Wa 25-50 mbar	1	E	FSt		10 009 069	10 009 069
		Wa 45-100 mbar	1	E	FSt		10 009 070	10 009 070
		Wa 75-150 mbar	1	E	FSt		10 009 071	10 009 071
		Wa 125-200 mbar	1	E	FSt		10 009 072	10 009 072
		Wa 175-250 mbar	1	E	FSt		10 009 073	10 009 073

Pos. Nr.	Benennung	Anzahl	E EV	Werkstoff	Bestell-Nr.			
					DN25	DN50	DN80	DN100
181	Druckfeder pa + 20 mbar	1	E	FSt			10 009 152	10 009 152
	SBV, RE 3 pa + 60 mbar	1	E	FSt			10 009 153	10 009 153
182	O-Ring	1	EV	KG			00 021 252	00 021 252
183	Drosselventil	1	E	St/Ms			10 008 996	10 008 996
184	Verschraubung	1	E	St			00 031 203	00 031 203
185	Verschraubung	1	E	St			00 530 001	00 530 001
186	Drosselventil	1	E	St/Ms	10 004 060	10 004 060	10 008 996	10 008 996
187	Verschraubung	1	E	St	00 530 002	00 530 002	00 031 203	00 031 203
188	Drosselventil	1	E	St/Ms	10 004 060	10 004 060		
189	Verschraubung	1	E	St	00 530 003	00 530 003		
190	Sechskantmutter	32	E	St		00 005 559	00 005 559	00 005 559
191	Einstellstück	1	E	LM			15 027 506	15 027 506
192	Scheibe	1	E	St			15 027 513	15 027 513
193	Scheibe (f. Ausfg.Wa=20-500mbar)	1	E	St		15 026 914	15 026 914	15 026 914
194	Überwurfmutter	1	E	St	00 030 804	00 030 804		
195	Schneidring	1	E	St	00 030 904	00 030 904		
196	Überwurfmutter	1	E	St	00 030 804	00 030 804	00 030 807	00 030 807
197	Schneidring	1	E	St	00 030 904	00 030 904	00 030 906	00 030 906
198	Stützscheibe, vollst. RE 1	1	E	LM/St	10 004 898	10 004 898		
199	Scheibe (f. Ausfg.Wa=450-1000mbar)	1	E	St		15 026 913	15 026 913	15 026 913
200	Ring – SM	1	E	LM		15 027 158	15 027 158	15 027 158
201	Sechskantschraube	32	E	St		00 510 065	00 510 065	00 510 065
202	Sicherheitsmembran	1	EV	KG		15 027 152	15 027 152	15 027 152
203	Membranteller, nachgearbeitet	1	E	LM		15 027 154	15 027 154	15 027 154
204	Federteller, nachgearbeitet	1	E	St		18 357 835	18 357 835	18 357 835
205	Gewindestift	1	E	St		00 012 406	00 012 406	00 012 406
206	Sechskantmutter	2	E	St		00 013 115	00 013 115	00 013 115
207	Scheibe	1	E	St		15 027 156	15 027 156	15 027 156
208	Zwischenstück	1	E	LM		15 027 155	15 027 155	15 027 155
209	Verschlussstopfen	1	E	K	00 027 178	00 027 178	00 027 178	00 027 178
210	Klemmschraube	1	E	NSt		15 027 153	15 027 153	15 027 153
211	Zwischenstück	1	E	NSt		15 027 157	15 027 157	15 027 157
213	Stützscheibe, RE 2	1	E	LM		10 009 166	10 009 166	10 009 166
215	Boden	1	E	St	15 026 701	15 026 701	15 039 101	15 039 101
216	Membranteller	1	E	LM	15 026 702	15 026 702	15 039 102	15 039 102
217	Begrenzungsstück	1	E	LM	15 025 701	15 026 703	15 039 103	15 039 103
218	Membran	1	EV	GK	15 026 705	15 026 705	15 039 104	15 039 104
219	Membrandeckel	1	E	St	15 026 710	15 026 710	15 039 110	15 039 110
220	Einstellschraube	1	E	Ms/St	10 004 875	10 004 875		
221	Druckfeder, Wa 1,0 – 2,5 mbar	1	E	FSt	10 012 563	10 012 563		
	Re 0 Wa 2,0 – 4,0 mbar	1	E	FSt	10 012 564	10 012 564		
222	Sechskantschraube	8	E	St	00 010 455	00 010 455		
223	Sechskantmutter	8	E	St	00 005 692	00 005 692		
224	Sicherungsscheibe	1	E	St	00 014 122	00 014 122		
225	O-Ring	1	EV	GK	00 020 325	00 020 325	00 520 081	00 520 081
226	Sechskantschraube	4	E	St	00 510 065	00 510 065		
227	Federteller, RE 2/3	1	E	St/Ms		10 009 067	10 009 067	10 009 067
229	Begrenzungsstück, RE 2-SM	1	E	St/Ms		10 009 177	10 009 177	10 009 177
230	Sechskantmutter	1	E	St	10 004 924	10 004 924	10 004 924	10 004 924
231	O-Ring	1	EV	KG	00 021 005	00 021 005	00 021 005	00 021 005
232	Stützring	1	E	LM	10 004 938	10 004 938	10 004 938	10 004 938
233	SAV-Membran K 2a	1	EV	KG	18 354 902	18 354 902	18 354 902	18 354 902
234	Zwischenring	1	E	LM	10 010 598	10 010 598	10 010 598	10 010 598
235	O-Ring	1	EV	KG	00 020 361	00 020 361	00 020 361	00 020 361
236	Membranteller, vollst., K 2a	1	E	LM/St/KG	10 004 929	10 004 929	10 004 929	10 004 929
250	Federteller	1	E	Ms			10 009 167	10 009 167
251	Druckfeder, Wa 1,0 – 2,5 mbar	1	E	FSt			10 009 163	10 009 163
	RE 0 Wa 2,0 – 4,0 mbar	1	E	FSt			10 009 164	10 009 164
252	Dichtring	1	EV	LM			00 018 694	00 018 694
253	Sechskantmutter	1	E	St			00 013 120	00 013 120
254	Scheibe	1	E	St			00 008 271	00 008 271
255	Dichtring	1	E	LM			00 518 001	00 518 001
256	Zylinderschraube	12	E	St			00 510 011	00 510 011
257	Sechskantmutter	12	E	St			00 005 692	00 005 692
258	Verschraubung	1	E	St			00 030 112	00 030 112
259	Zylinderschraube	4	E	St			00 010 323	00 010 323
260	Verschraubung, RE 0	1	E	St			00 030 026	00 030 026
261	Sicherungsscheibe	12	E	St			00 014 113	00 014 113
262	Sicherungsscheibe	4	E	St			00 014 112	00 014 112
263	Dichtmutter, RE 1	1	E	St	00 013 136	00 013 136		



## **Weitere Informationen**

Wenn Sie mehr über Lösungen der RMG für die Gasindustrie erfahren möchten, dann setzen Sie sich mit Ihrem lokalen Ansprechpartner in Verbindung oder besuchen unsere Internet-Seite [www.rmg.com](http://www.rmg.com)

## **DEUTSCHLAND**

### **Honeywell Process Solutions**

RMG Regel + Messtechnik GmbH  
Osterholzstrasse 45  
34123 Kassel, Deutschland  
Tel: +49 (0)561 5007-0  
Fax: +49 (0)561 5007-107

### **Honeywell Process Solutions**

RMG Messtechnik GmbH  
Otto-Hahn-Strasse 5  
35510 Butzbach, Deutschland  
Tel: +49 (0)6033 897-0  
Fax: +49 (0)6033 897-130

### **Honeywell Process Solutions**

RMG Gaselan Regel + Messtechnik GmbH  
Julius-Pintsch-Ring 3  
15517 Fürstenwalde, Deutschland  
Tel: +49 (0)3361 356-60  
Fax: +49 (0)3361 356-836

### **Honeywell Process Solutions**

WÄGA Wärme-Gastechnik GmbH  
Osterholzstrasse 45  
34123 Kassel, Deutschland  
Tel: +49 (0)561 5007-0  
Fax: +49 (0)561 5007-207

## **POLEN**

### **Honeywell Process Solutions**

Gazomet Sp. z o.o.  
ul. Sarnowska 2  
63-900 Rawicz, Polen  
Tel: +48 (0)65 5462401  
Fax: +48 (0)65 5462408

## **ENGLAND**

### **Honeywell Process Solutions**

Bryan Donkin RMG Gas Controls Ltd.  
Enterprise Drive, Holmewood  
Chesterfield S42 5UZ, England  
Tel: +44 (0)1246 501-501  
Fax: +44 (0)1246 501-500

## **KANADA**

### **Honeywell Process Solutions**

Bryan Donkin RMG Canada Ltd.  
50 Clarke Street South, Woodstock  
Ontario N4S 0A8, Kanada  
Tel: +1 (0)519 5398531  
Fax: +1 (0)519 5373339

## **USA**

### **Honeywell Process Solutions**

Mercury Instruments LLC  
3940 Virginia Avenue  
Cincinnati, Ohio 45227, USA  
Tel: +1 (0)513 272-1111  
Fax: +1 (0)513 272-0211

## **TÜRKEI**

### **Honeywell Process Solutions**

RMG GAZ KONT. SIS. ITH. IHR. LTD. STI.  
Birlik Sanayi Sitesi, 6.  
Cd. 62. Sokak No: 7-8-9-10  
TR - Sasmaz / Ankara, Türkei  
Tel: +90 (0)312 27810-80  
Fax: +90 (0)312 27828-23