

Регулятор давления газа RMG 320



Руководство по эксплуатации и обслуживанию 330.20
Запасные части

Издание 12/96

Безопасность и надежность

в газорегулирующей технике



1. Общие сведения

Для регулятора давления газа RMG 320 имеется подробнейшее информационное описание 320.00, которое содержит технические данные, исполнение и размеры.

RMG-норматив "Общее руководство по эксплуатации регуляторов давления газа и предохранительных устройств" дает сведения о монтаже, вводе в эксплуатацию, уходе и содержит указания по устранению неполадок.

Как при производстве и комплектовании, так и при контроле и обслуживании газоредуцирующих станций необходимо соблюдать соотв. предписания, особенно DVGW-рабочие листы G 490, G 491 и G 495.

Периодичность работ по техническому обслуживанию регуляторов давления газа RMG 320 в значительной мере зависит от условий эксплуатации и от качества газа. Поэтому жесткие сроки проведения работ по техобслуживанию не задаются. Рекомендуется периодичность обслуживания соблюдать в соответствии с указаниями DVGW-рабочего листа G 495.

При работах по техобслуживанию необходимо все детали очистить и подвергнуть тщательному осмотру. Осмотр требуется и тогда, когда во время работы или при функциональных испытаниях выявляются неполадки в рабочем процессе.

Контроль должен особенно распространяться на уплотнения и мембраны. Поврежденные части необходимо заменить на новые.

Указанные в инструкциях по обслуживанию номера позиций соответствуют номерам в чертежах запасных деталей и перечнях запчастей. Детали, особенно обозначенные в списках запчастей, рекомендуется всегда держать в готовности для проведения работ по техобслуживанию.

2. Специальные указания по эксплуатации

Изменение пределов регулирования

Если у регулировочного устройства 2 необходимо вынуть пружину задатчика, нужно выполнить следующее:

- ослабить пружину задатчика (224)
- вывернуть винты (221)
- крышку (222) вдавить в купол над крышкой мембраны (232)
- полукольца (253) удалить

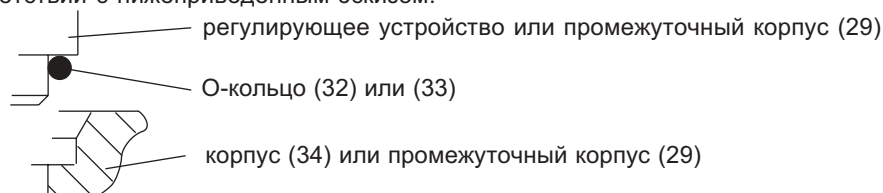
3. Специальные указания по техобслуживанию

О-кольца (157, 241, 309)

Внимание! Данные О-кольца встраиваются без смазки. Они служат только для фиксации редуцирующих втулок (155, 239, 305).

О-кольца (32, 33)

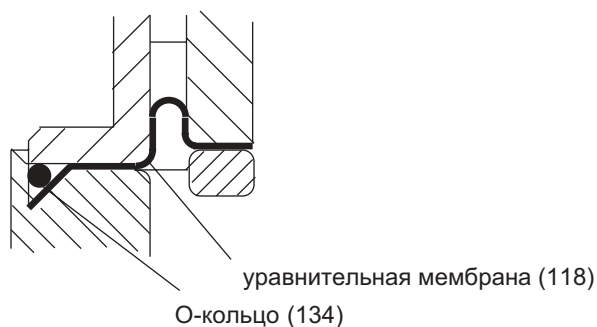
При сборке регулирующего устройства, а именно промежуточного корпуса, данное О-кольцо необходимо устанавливать в соответствии с нижеприведенным эскизом.



Уравнительная мембрана (118, 168, 243, 308)

При монтаже следует обращать внимание на точное положение уравнительной мембраны.

см. стр. 10

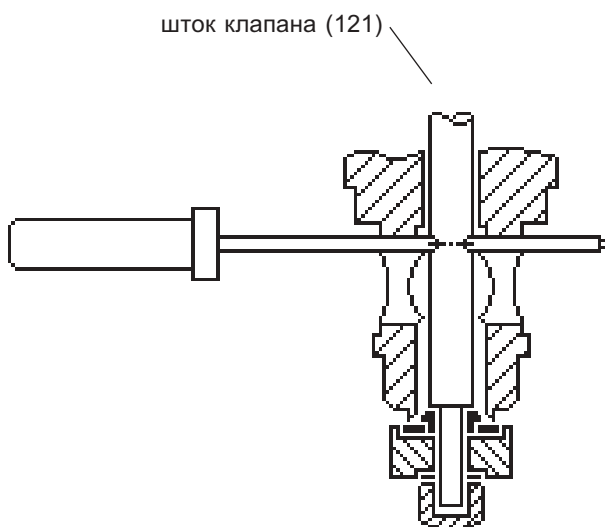


см. стр. 13, 17, 20



Шток клапана (121, 172, 204, 274, 321)

Во избежание проворота мембраны необходимо при выворачивании или затяжке болтов (163, 277, 325) и гаек (108, 141, 228) принимать меры по недопущению проворота штока клапана. Для этого на штоке клапана (121) имеется поперечное отверстие, а сам шток (172, 204, 274, 321) оснащен поверхностью для гаечного ключа.



3.1 Продолжение раздела "Специальные указания по техобслуживанию"

Цилиндрический болт (163, 277, 325)

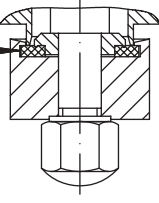
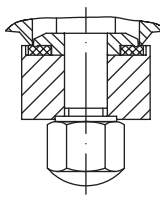
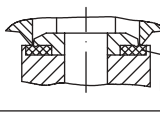
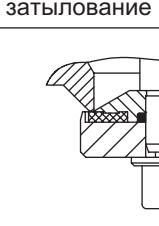
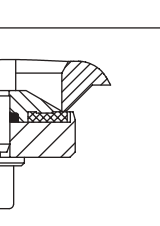
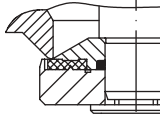
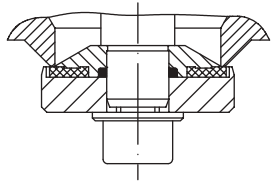
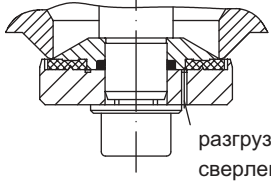
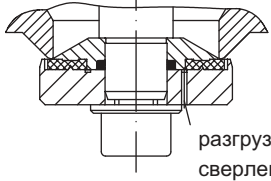
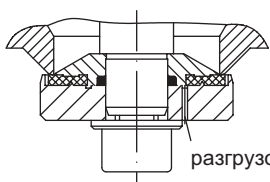
Цилиндрический болт имеет служащие для выравнивания давления продольные сверления. Поэтому они не могут быть заменены обычными цилиндрическими болтами.

Уплотнение (123, 161, 248) для Ø сопла клапана 33, 25, 31

В зависимости от вида используемого газа в распоряжении имеются различные уплотнительные материалы. С января 1995 г. материал NBR серийно заменялся на витон. Специально для применения L-газа, а также при работах по техобслуживанию рекомендуется устанавливать уплотнения из витона.

Тарелка клапана (124, 162, 249, 315)

Со временем были произведены различные конструктивные изменения.

		Поставка			
		до сентября 1987	до марта 1992	с апреля 1992	с августа 1995
Ø сопла клапана в мм	20				
	33				
	25				
	31				
	41				
	100				

Сегодня тарелка клапана Ø 20 мм поставляется с вулканизированным уплотнением. Тарелки для седел клапанов Ø 25, 31, 33, 41, 50, 60, 80 и 100 имеют дополнительное разгрузочное отверстие.

Рекомендуется старые приборы при техобслуживании оснастить новыми деталями. Приборы выпуска до сентября 1987 г. с седлом Ø 20 или 33 переоснащать не нужно.

Крутящие моменты

№ позиции	Крутящий момент M_A в Нм
170, 245	5
113, 153, 159, 238, 246, 312	10
150, 235	12
141	15
194, 228	18
163, 277, 317, 320	20
25, 302, 325	40
27	70
226	5 (только при блокир. трубе)
108	10 (см. стр.10)
	18 (см. стр.13)
132	15 (см. стр.10)
	20 (см. стр.13)
21	40 (при Ду 50)
	70 (при Ду 80, Ду 100)

Смазочные материалы

Детали (тонко смазать)	Смазочный материал	№ RMG-детали
все О-кольца (кроме поз. 157, 241, 309)	силиконовый жир	00 027 081
все направляющие поверхности		
зажимная и рукавная части мембраны привода (122, 233)		
все соединительные болты и трубные резьбовые соединения	смазка высокого давл-я	00 027 058

Гарантирование резьбовых соединений

Деталь	Средство гарантирования	№ RMG-детали
гайка (141) болт цилиндрический (163, 277, 325) установочная деталь (226) (только при блокировочной трубе)	LOCTITE	00 026 688

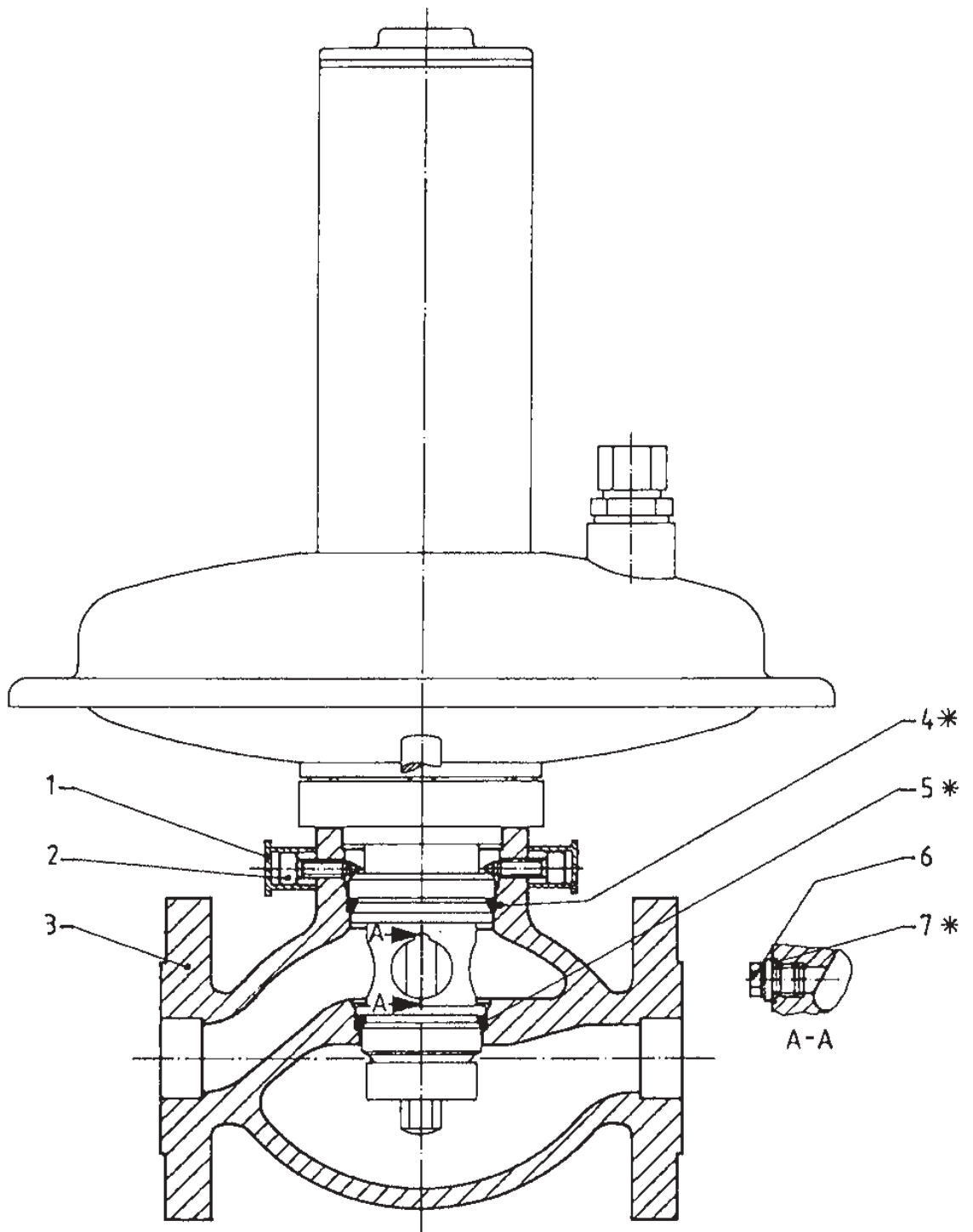
Инструменты для настройки

Регулир. клапан - регулир. устройство	Инструмент для настройки			
	для регулир. винта задатчика	№	Наименование	№ RMG-детали
размер 1	103 для $W_n \leq 0,5$ бар для $W_n \geq 0,45$ бар 106	W 1	ключ по DIN 659-41	00 026 502
		W 2	ключ винта задатчика р вых	10 004 911
		W 5	отвертка по DIN 911 - 14	00 026 266
размер 2	251	W 3	гаечный ключ SW 32	

4. Запасные части

Чертеж запчастей RMG 320 Ду 25

с регулировочным устройством 1



* детали держать в готовности для проведения работ по техобслуживанию

Список запчастей RMG 320 Ду 25
с регулировочным устройством 1

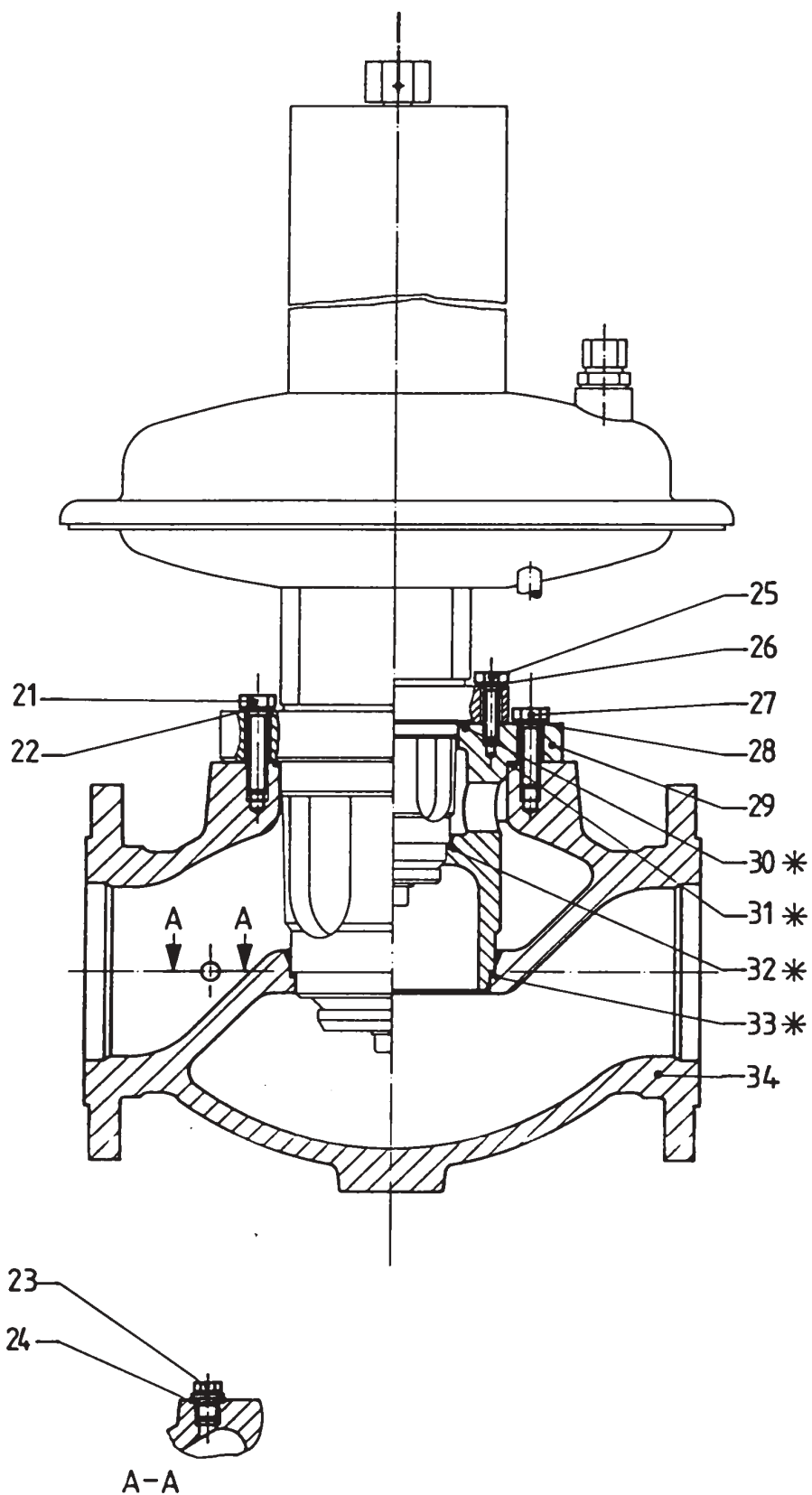
Поз. №	Обозначение	Материал	№ детали
1	Сальник	K	00 026 066
2	Болт цилиндрический	St	10 004 895
3	Корпус выборочно		
-	Py 16	GS	10 008 454
-	ANSI 150	GS	10 008 455
4*	О-кольцо	KG	00 020 243
5*	О-кольцо	KG	00 020 241
6	Болт-заглушка	St	00 026 175
7*	Кольцо уплотнительное	LM	00 018 842

Детали, обозначенные *, необходимо держать в готовности для проведения работ по техобслуживанию.

Обозначение материалов:

St	... сталь	K	... пластмасса
LM	... легкий металл	KG	... резиноподобная пластмасса
GS	... стальное литье		

Чертеж запчастей RMG 320 Ду 50, Ду 80, Ду 100
с регулировочным устройством 1 или 2



* детали держать в готовности для проведения работ по техобслуживанию

Список запчастей RMG 320 Ду 50, Ду 80, Ду 100
с регулировочным устройством 1 или 2

Поз. №	Обозначение	Материал	№ детали		
			Ду 50	Ду 80	Ду 100
21	Болт шестигранный	St	00 003 873	00 008 182	00 008 182
22	Шайба стопорная	FSt	00 014 121	00 014 119	00 014 119
23	Болт-заглушка	St	00 026 175	00 026 175	00 026 175
24*	Кольцо уплотнительное	LM	00 018 842	00 018 842	00 018 842
25	Болт шестигранный	St		00 010 032	00 010 032
26	Шайба стопорная	FSt		00 014 121	00 014 121
27	Болт шестигранный	St		00 010 463	00 010 463
28	Шайба стопорная	FSt		00 014 119	00 014 119
29	Втулка промежуточная	LM		10 007 204	10 007 204
30*	О-кольцо	KG		00 020 246	00 020 246
31*	О-кольцо	KG	00 020 246	00 020 427	00 020 427
32*	О-кольцо	KG		00 020 425	00 020 425
33*	О-кольцо	KG	00 020 425	00 020 259	00 020 259
34	Корпус, выборочно				
-	Ру 16	GGG		10 007 079	10 007 085
-	Ру 16	GS	10 008 456	10 008 458	10 008 460
-	ANSI 150 RF	GS	10 008 457	10 008 459	10 008 461

Детали, обозначенные *, необходимо держать в готовности для проведения работ по техобслуживанию.

Обозначение материалов:

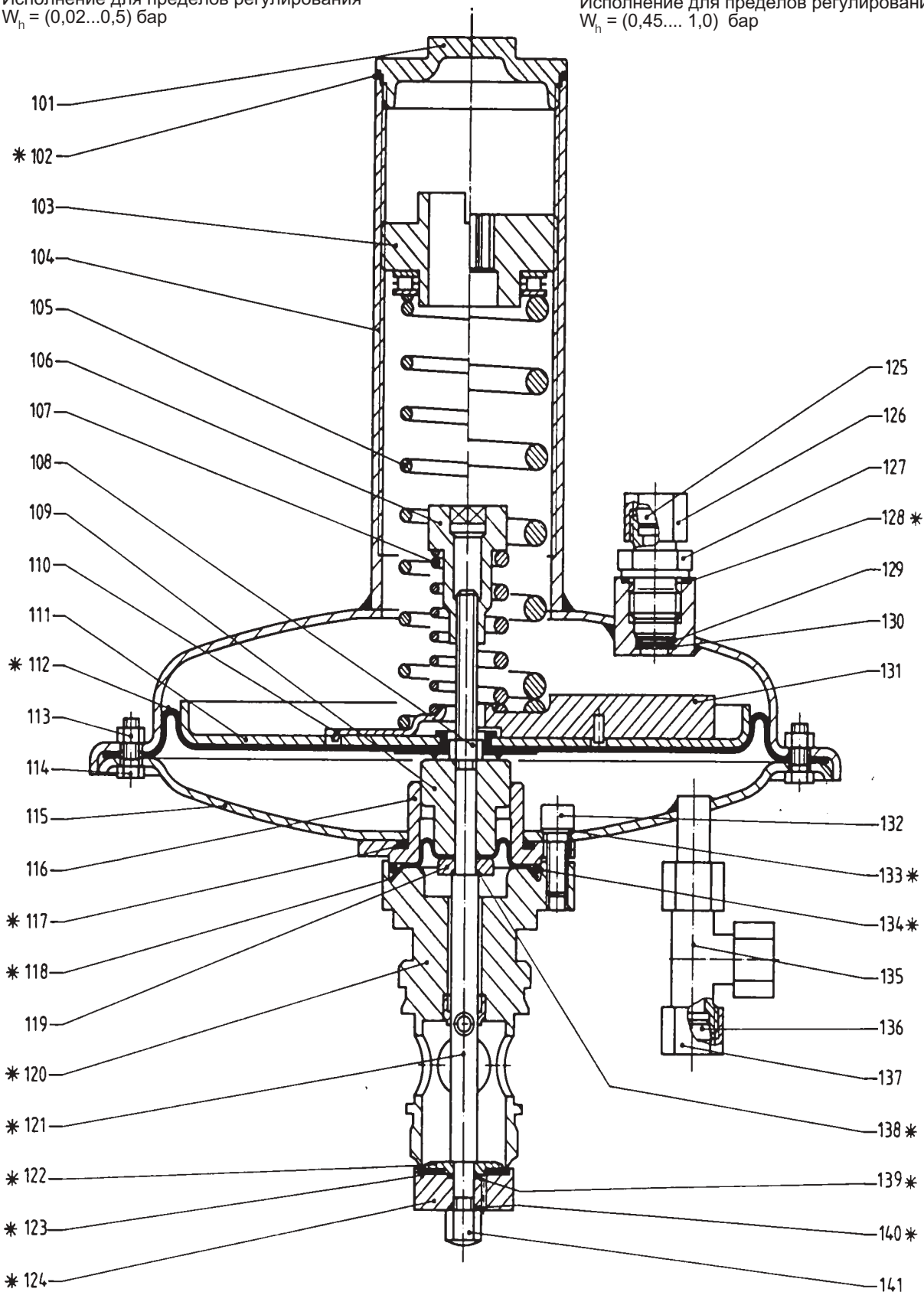
St	... сталь	GGG	... чугун с шаровидным графитом
LM	... легкий металл	FSt	... пружинная сталь
GS	... стальное литье	KG	... резиноподобная пластмасса

Чертеж запчастей с регулировочным устройством 1

с \varnothing сопла клапана 20, 33 мм

Исполнение для пределов регулирования
 $W_h = (0,02...0,5)$ бар

Исполнение для пределов регулирования
 $W_h = (0,45... 1,0)$ бар



* детали держать в готовности для проведения работ по техобслуживанию

Список запчастей с регулировочным устройством 1 с \varnothing сопла клапана 20, 33 мм

Поз. №	Обозначение	Материал	№ детали	
			\varnothing 20	\varnothing 33
101	Крышка	GZn	10 003 641	10 003 641
102*	Кольцо уплотнительное	K	10 003 640	10 003 640
103	Винт регулировочный в сборе, выборочно:			
-	0,02 бар до 0,5 бар	GZn/St	10 003 637	10 003 637
-	0,45 бар до 1,0 бар	Ms/St	10 004 875	10 004 875
104	Крышка мембраны в сборе	St	10 003 604	10 003 604
105	Силовая пружина выборочно:			
-	W _h 0,02 бар до 0,05 бар (серый)	FSt	10 003 629	10 003 629
-	W _h 0,045 бар до 0,1 бар (желтый)	FSt	10 003 630	10 003 630
-	W _h 0,09 бар до 0,2 бар (коричневый)	FSt	10 003 631	10 003 631
-	W _h 0,15 бар до 0,3 бар (розовый)	FSt	10 003 632	10 003 632
-	W _h 0,25 бар до 0,4 бар (красный)	FSt	10 003 633	10 003 633
-	W _h 0,35 бар до 0,5 бар (голубой)	FSt	10 003 634	10 003 634
-	W _h 0,45 бар до 0,6 бар (белый) **	FSt	10 012 563	10 012 563
-	W _h 0,55 бар до 0,8 бар (зеленый) **	FSt	10 012 564	10 012 564
-	W _h 0,65 бар до 1,0 бар (черный) **	FSt	10 004 894	10 004 894
106	Втулка	LM	10 003 627	10 003 627
107	Силовая пружина для давл-я срабат. выбор.:			
-	10 мбар до 100 мбар выше p _{вых} (серый)	FSt	10 003 636	10 003 636
-	75 мбар до 300 мбар выше p _{вых} (синий)	FSt	10 003 620	10 003 620
108	Гайка шестигранная	St	00 005 559	00 005 559
109	Втулка направляющая	Ms	10 004 860	10 004 861
110	Тарелка пружины (исп. 0,02 бар до 0,5 бар)	St	10 003 626	10 003 626
111	Тарелка мембраны	LM	10 003 625	10 003 625
112*	Мембрана	KG	10 003 606	10 003 606
113	Гайка шестигранная	St	00 003 399	00 003 399
114	Болт шестигранный	St	00 008 172	00 008 172
115	Корпус мембраны в сборе	St	10 003 601	10 003 601
116	Промежуточная втулка	LM	10 004 858	10 004 859
117*	О-кольцо	KG	00 020 306	00 020 306
118*	Мембрана уравнительная	KG	10 003 619	10 003 618
119	Шайба нажимная	LM	10 003 609	10 003 608
120*	Сопло в сборе	LM/AIBz	10 004 862	10 004 863
121*	Шток клапана	NSt	10 004 878	10 004 878
122*	Шайба нажимная	LM	10 003 603	10 003 602
123*	Шайба уплотнительная	FPM		10 003 552
124*	Тарелка клапана	LM/KG,LM	10 023 461	10 023 465
125	Кольцо врезающее	St	00 030 904	00 030 904
126	Гайка накидная	St	00 030 804	00 030 804
127	Штуцер	St	00 030 142	00 030 142

Детали, обозначенные *, необходимо держать в готовности для проведения работ по техобслуживанию.

** Для этих пружин задатчика требуется дополнительная стопорная шайба поз. № 131.

Обозначение материалов:

St	... сталь	Ms	... латунь	GZn	... белый чугун
LM	... легкий металл	FSt	... пружинная сталь	AIBz	... алюминиевая бронза
NSt	... нержавеющая сталь	KG	... резиноподобная пластмасса	K	... пластмасса
		FPM	... synthetic rubber		

Список запчастей с регулировочным устройством 1
с \varnothing сопла клапана 20, 33 мм

Поз. №	Обозначение	Материал	№ детали	
			\varnothing 20	\varnothing 33
128*	Кольцо уплотнительное	LM	00 018 787	00 018 787
129	Кольцо стопорное	FSt	00 019 135	00 019 135
130	Шайба резиновая шлицевая	KG	10 003 607	10 003 607
131	Шайба упорная в сборе (исполнение 0,45 бар до 1 бар)	LM/St	10 004 898	10 004 898
132	Болт цилиндрический	St	00 010 323	00 010 323
133*	Кольцо уплотнительное (4 штуки)	LM	00 018 710	00 018 710
134*	О-кольцо	KG	00 021 161	00 021 161
135	Дроссельный вентиль E 12	St/Ms/KG	10 004 060	10 004 060
136	Кольцо врезачное	St	00 030 904	00 030 904
137	Гайка накидная	St	00 030 804	00 030 804
138*	Кольцо уплотнительное	LM	00 018 710	00 018 710
139*	О-кольцо	KG		00 020 595
140*	Кольцо уплотнительное	LM	00 018 710	00 018 710
141	Гайка колпачковая	St	00 013 015	00 013 015

Детали, обозначенные *, необходимо держать в готовности для проведения работ по техобслуживанию.

Обозначение материалов:

St	... сталь	FSt	... пружинная сталь
LM	... легкий металл	KG	... резиноподобная пластмасса
Ms	... латунь		

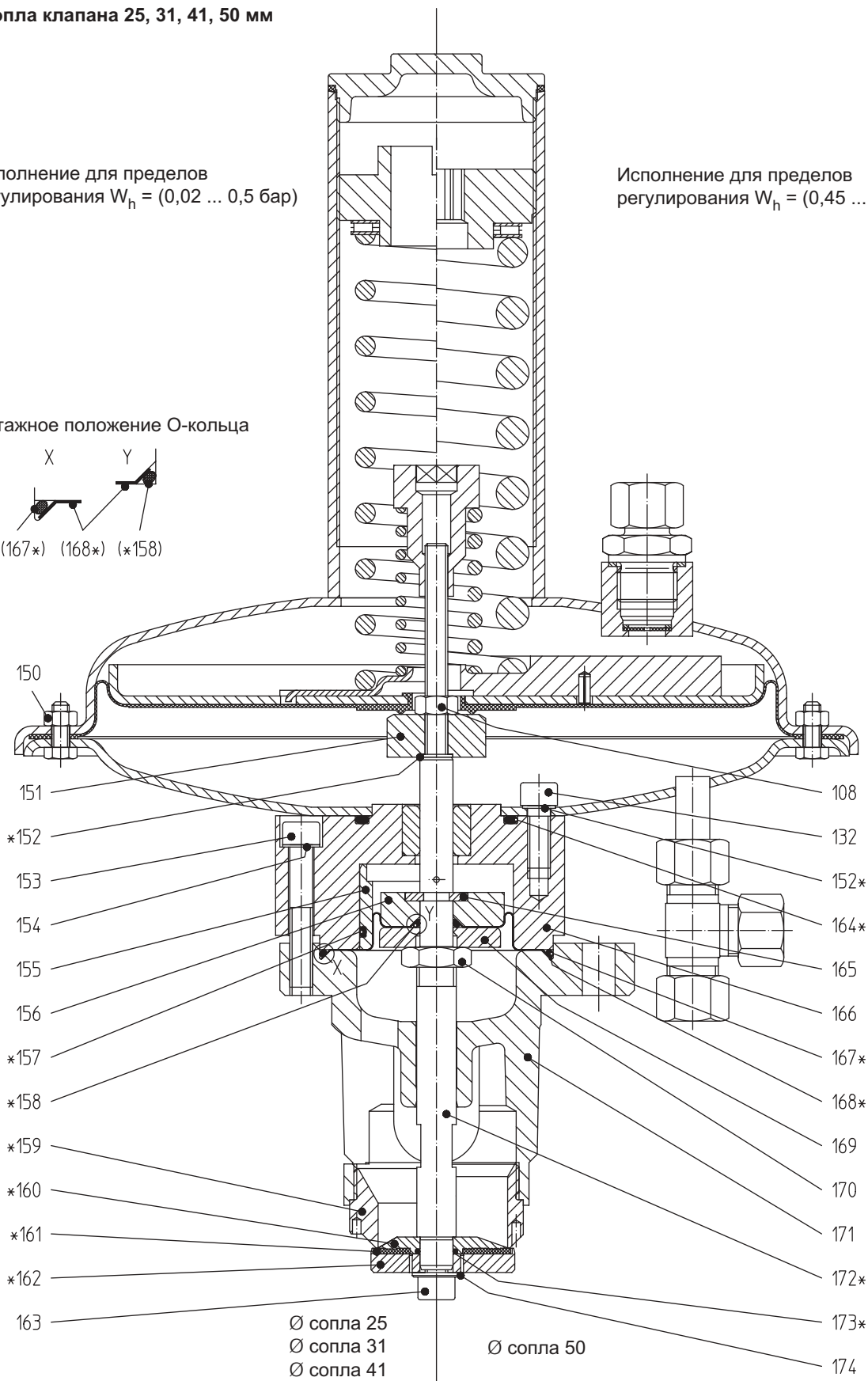
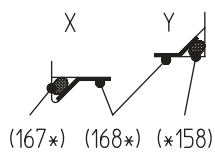
Чертеж запчастей с регулировочным устройством 1

с \varnothing сопла клапана 25, 31, 41, 50 мм

Исполнение для пределов регулирования $W_h = (0,02 \dots 0,5 \text{ бар})$

Исполнение для пределов регулирования $W_h = (0,45 \dots 1,0 \text{ бар})$

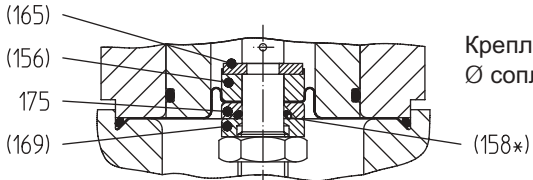
Монтажное положение O-кольца



- 150
- 151
- *152
- 153
- 154
- 155
- 156
- *157
- *158
- *159
- *160
- *161
- *162
- 163

- 108
- 132
- 152*
- 164*
- 165
- 166
- 167*
- 168*
- 169
- 170
- 171
- 172*
- 173*
- 174

\varnothing сопла 25
 \varnothing сопла 31
 \varnothing сопла 41
 \varnothing сопла 50



Крепление мембраны
 \varnothing сопла клапана 25

Список запчастей с регулировочным устройством 1

с \varnothing сопла клапана 25, 31, 41, 50 мм

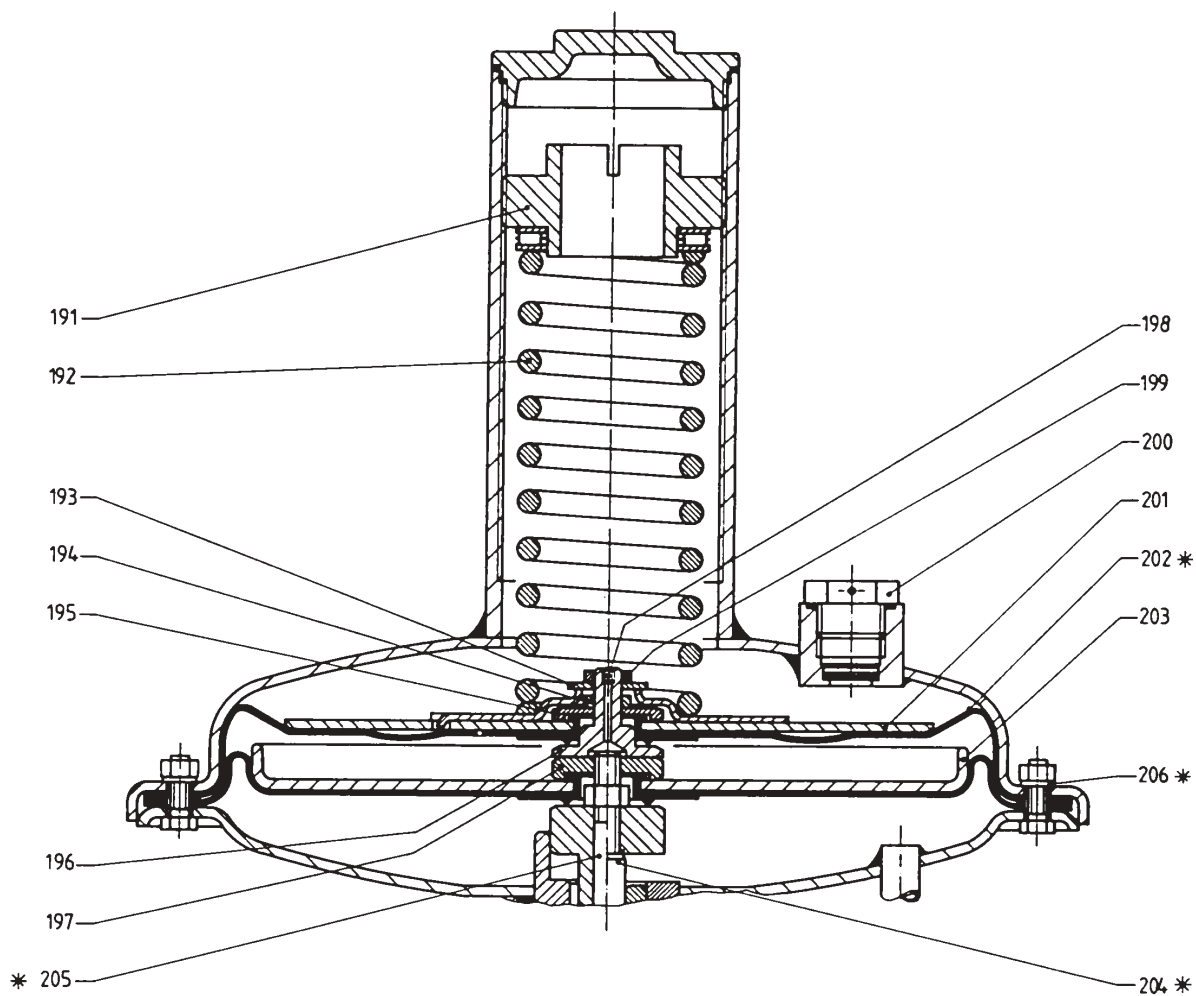
Поз. №	Обозначение	Материал	№ детали			
			\varnothing 25	\varnothing 31	\varnothing 41	\varnothing 50
108	Гайка шестигранная	St	00 005 559	00 005 559	00 005 559	00 005 559
132	Болт цилиндрический	St	00 010 323	00 010 323	00 010 323	00 010 323
151	Ограничитель	LM	10 009 049	10 009 049	10 009 049	10 009 049
152*	Кольцо уплотнительное (5 штук)	LM	00 018 710	00 018 710	00 018 710	00 018 710
153	Болт цилиндрический	St	00 010 389	00 010 389	00 010 389	00 010 389
154	Шайба стопорная	FSt	00 014 122	00 014 122	00 014 122	00 014 122
155	Переходник	LM	10 006 188	10 009 082	10 009 083	
156	Шайба мембраны	LM	10 009 295	10 009 088	10 009 090	10 009 186
157*	О-кольцо	KG	00 020 243	00 020 243	00 020 243	
158*	О-кольцо	KG	00 020 234	00 020 234	00 020 234	00 020 234
159*	Сопло	LM	10 006 181	10 009 064	10 009 063	10 009 162
160*	Шайба нажимная	LM	10 006 184	10 009 199	10 009 198	10 009 197
161*	Прокладка	KG,FPM ₁)	18 355 853 ₁)	10 009 205 ₁)	10 009 218	10 009 217
162*	Тарелка клапана	LM	10 023 463	10 023 464	10 023450	10 023 451
163	Болт цилиндрический	St	10 009 099	10 009 099	10 009 099	10 009 099
164*	О-кольцо	KG	00 020 325	00 020 325	00 020 325	00 020 325
165	Кольцо сегментное (2 штуки)	St	10 008 612	10 008 612	10 008 612	10 008 612
166	Втулка промежуточная в сборе	LM/NSt	10 009 179	10 009 179	10 009 179	10 009 179
167*	О-кольцо	KG	00 020 246	00 020 246	00 020 246	00 020 246
168*	Мембрана уравнивающая	KG	10 006 186	10 009 086	10 009 087	10 009 188
169	Шайба нажимная	LM	10 009 297	10 009 089	10 009 091	10 009 187
170	Гайка шестигранная	St	10 009 045	10 009 045	10 009 045	10 009 045
171	Корпус клапана	GG	10 009 161	10 009 161	10 009 161	10 009 161
172*	Шток клапана в сборе	Ms/St	10 009 156	10 009 156	10 009 156	10 009 156
173*	О-кольцо	KG	00 020 451	00 020 451	00 020 451	00 020 451
174	Шайба	St	00 008 281	00 008 281	00 008 281	00 008 281
175	Шайба нажимная	LM	10 009 296			

Детали, обозначенные *, необходимо держать в готовности для проведения работ по техобслуживанию.

Обозначение материалов:

St	... сталь	Ms	... латунь	GG	... серый чугун
LM	... легкий металл	FSt	... пружинная сталь	FPM	... synthetic rubber
NSt	... нержавеющая сталь	KG	... резиноподобная пластмасса		

Чертеж запчастей с регулировочным устройством 1, с предохранительной мембраной
 с \varnothing сопла клапана 20, 33 мм или с \varnothing 25, 31, 41, 50 мм
 пределы регулирования $W_n = 0,02 \dots 0,5$ бар



Детали без № позиции см. стр. 10

* детали держать в готовности для проведения работ по техобслуживанию

Список запчастей с регулировочным устройством 1, с предохранительной мембраной с \varnothing сопла клапана 20, 33 мм и \varnothing 25, 31, 41, 50 мм

Поз. №	Обозначение	Материал	№ детали	
			\varnothing 20, 33	\varnothing 25, 31, 41, 50
191	Регулировочный винт в сборе	GZn/St	10 003 637	10 003 637
192	Пружина силовая, выборочно:			
-	W_h 0,02 бар до 0,05 бар (серый)	FSt	10 003 629	10 003 629
-	W_h 0,045 бар до 0,1 бар (желтый)	FSt	10 003 630	10 003 630
-	W_h 0,09 бар до 0,2 бар (коричневый)	FSt	10 003 631	10 003 631
-	W_h 0,15 бар до 0,3 бар (розовый)	FSt	10 003 632	10 003 632
-	W_h 0,25 бар до 0,4 бар (красный)	FSt	10 003 633	10 003 633
-	W_h 0,35 бар до 0,5 бар (голубой)	FSt	10 003 634	10 003 634
193	Шайба	St	00 014 157	00 014 157
194	Гайка шестигранная	St	00 013 115	00 013 115
195	Втулка промежуточная	LM	10 006 178	10 006 178
196	Болт зажимной	NSt	10 006 177	10 006 177
197	Втулка промежуточная	St	10 006 189	10 006 189
198	Штифт резьбовой	St	00 012 405	00 012 405
199	Гайка шестигранная	St	00 013 115	00 013 115
200	Болт-заглушка	K	00 027 178	00 027 178
201	Тарелка мембраны	LM	10 004 798	10 004 798
202*	Мембрана предохранительная	KG	10 004 807	10 004 807
203	Тарелка мембраны	LM	10 004 809	10 004 809
204*	Шток клапана в сборе	Ms/St		10 004 819
205*	Шток клапана	NSt	10 004 804	
206*	Уплотнение резьбовое (16 штук)	St/K	00 021 162	00 021 162

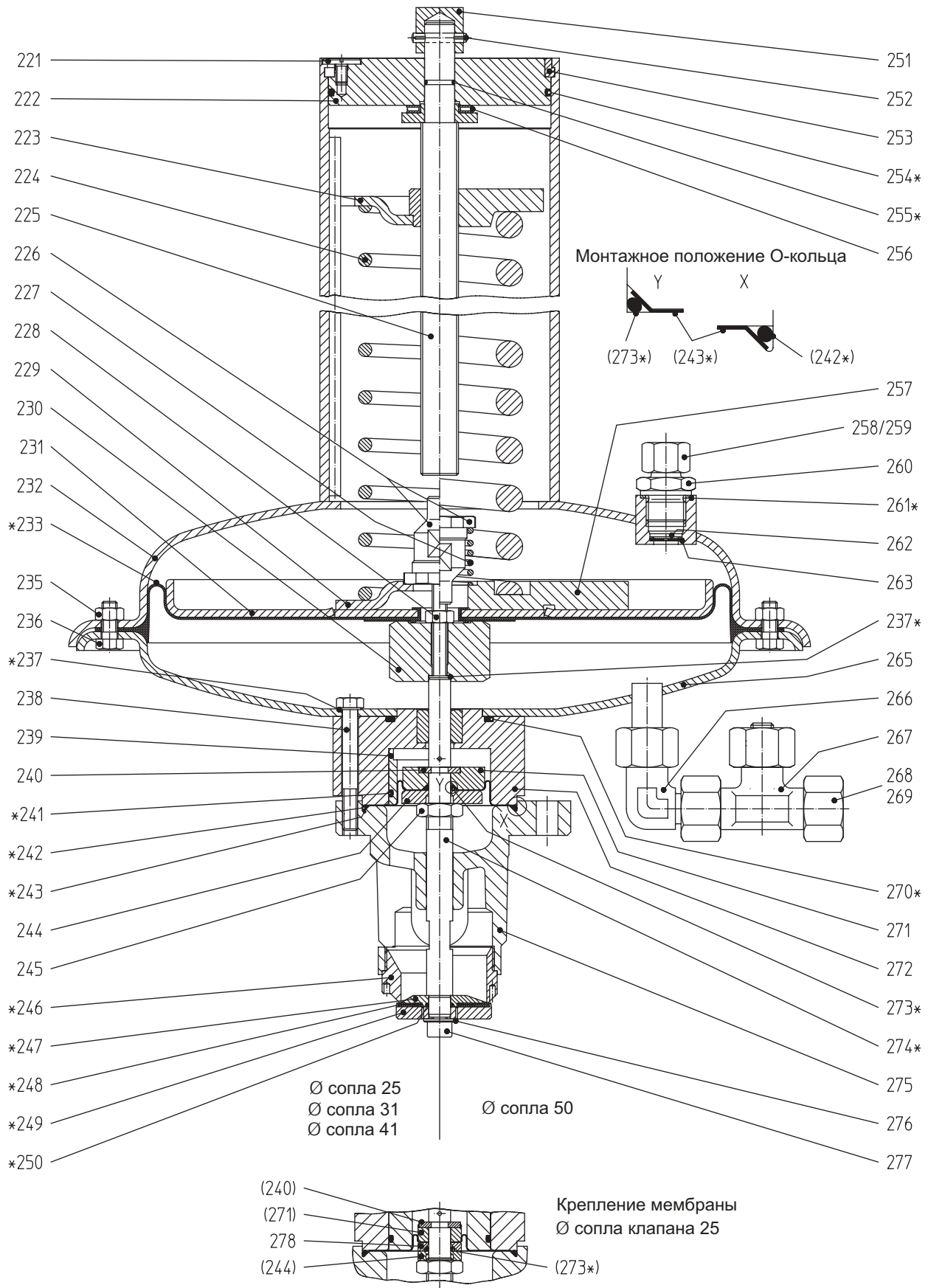
Детали, обозначенные *, необходимо держать в готовности для проведения работ по техобслуживанию.

Обозначение материалов:

St	... сталь	Ms	... латунь	GZn	... белый чугун
LM	... легкий металл	FSt	... пружинная сталь	K	... пластмасса
NSt	... нержавеющая сталь	KG	... резиноподобная пластмасса		

Чертеж запчастей с регулировочным устройством 2

с \varnothing сопла клапана 25, 31, 41, 50 мм



* детали держать в готовности для проведения работ по техобслуживанию

Список запчастей с регулировочным устройством 2

с Ø сопла клапана 25, 31, 41, 50 мм

Поз. №	Обозначение	Материал	№ детали			
			Ø 25	Ø 31	Ø 41	Ø 50
221	Винт	St	00 011 111	00 011 111	00 011 111	00 011 111
222	Крышка	LM	10 009 065	10 009 065	10 009 065	10 009 065
223	Тарелка пружины, выборочно:					
-	W _h 0,02 бар до 0,5 бар	St,Ms	10 009 067	10 009 067	10 009 067	10 009 067
-	W _h 0,45 бар до 1,0 бар	Ms	10 009 167	10 009 167	10 009 167	10 009 167
224	Пружина силовая, выборочно:					
-	W _h 0,02 бар до 0,05 бар (серый)	FSt	10 009 068	10 009 068	10 009 068	10 009 068
-	W _h 0,045 бар до 0,1 бар (желтый)	FSt	10 009 069	10 009 069	10 009 069	10 009 069
-	W _h 0,09 бар до 0,2 бар (коричн.)	FSt	10 009 070	10 009 070	10 009 070	10 009 070
-	W _h 0,15 бар до 0,3 бар (розовый)	FSt	10 009 071	10 009 071	10 009 071	10 009 071
-	W _h 0,25 бар до 0,4 бар (красный)	FSt	10 009 072	10 009 072	10 009 072	10 009 072
-	W _h 0,35 бар до 0,5 бар (голубой)	FSt	10 009 073	10 009 073	10 009 073	10 009 073
-	W _h 0,45 бар до 0,6 бар (белый) **	FSt	10 009 163	10 009 163	10 009 163	10 009 163
-	W _h 0,55 бар до 0,8 бар (зеленый) **	FSt	10 009 164	10 009 164	10 009 164	10 009 164
-	W _h 0,65 бар до 1,0 бар (черный) **	FSt	10 009 165	10 009 165	10 009 165	10 009 165
225	Шток задатчика в сборе	St	10 009 048	10 009 048	10 009 048	10 009 048
226	Стакан регулировочный	LM	10 009 178	10 009 178	10 009 178	10 009 178
227	Пружина силовая выборочная:					
-	для 15 мбар выше p _{вых} (желтый) (исполнение 0,02 бар до 0,5 бар)	FSt	10 009 151	10 009 151	10 009 151	10 009 151
-	для 40 мбар выше p _{вых} (красный) (исполнение 0,02 бар до 0,5 бар)	FSt	10 009 152	10 009 152	10 009 152	10 009 152
-	для 130 мбар выше p _{вых} (синий)	FSt	10 009 153	10 009 153	10 009 153	10 009 153
-						
228	Гайка шестигранная	St	00 013 140	00 013 140	00 013 140	00 013 140
229	Тарелка пруж. (исп.: 0,02 - 0,5 бар)	St	10 009 102	10 009 102	10 009 102	10 009 102
230	Ограничитель	LM	10 009 159	10 009 159	10 009 159	10 009 159
231	Тарелка мембраны	LM	10 009 168	10 009 168	10 009 168	10 009 168
232	Крышка мембраны в сборе	St	10 009 036	10 009 036	10 009 036	10 009 036
233*	Мембрана	KG	10 009 046	10 009 046	10 009 046	10 009 046
235	Гайка шестигранная	St	00 013 140	00 013 140	00 013 140	00 013 140
236	Болт шестигранный	St	00 010 065	00 010 065	00 010 065	00 010 065
237*	Кольцо уплотнительное (5 штук)	LM	00 018 710	00 018 710	00 018 710	00 018 710
238	Болт шестигранный	St	00 010 277	00 010 277	00 010 277	00 010 277
239	Переходник	LM	10 006 188	10 009 082	10 009 083	
240	Кольцо сегментное (2 штуки)	St	10 008 612	10 008 612	10 008 612	10 008 612
241*	О-кольцо	KG	00 020 243	00 020 243	00 020 243	
242*	О-кольцо	KG	00 020 246	00 020 246	00 020 246	00 020 246
243*	Мембрана уравнильная	KG	10 006 186	10 009 086	10 009 087	10 009 188
244	Шайба нажимная	LM	10 009 297	10 009 089	10 009 091	10 009 187

Детали, обозначенные *, необходимо держать в готовности для проведения работ по техобслуживанию.

** Для этих пружин задатчика требуется дополнительная стопорная шайба поз. № 257.

Обозначение материалов:

St	... сталь	FSt	... пружинная сталь
LM	... легкий металл	KG	... резиноподобная пластмасса
Ms	... латунь		

Список запчастей с регулировочным устройством 2

с \varnothing сопла клапана 25, 31, 41, 50 мм

Поз. №	Обозначение	Материал	№ детали			
			\varnothing 25	\varnothing 31	\varnothing 41	\varnothing 50
245	Гайка шестигранная	St	10 009 045	10 009 045	10 009 045	10 009 045
246*	Сопло	LM	10 006 181	10 009 064	10 009 063	10 009 162
247*	Шайба нажимная	LM	10 006 184	10 009 199	10 009 198	10 009 197
248*	Уплотнение клапана	KG,FPM ₁₎	18 355 853 ₁₎	10 009 205 ₁₎	10 009 216	10 009 217
249*	Тарелка клапана	LM	10 023 463	10 023 464	10 023450	10 023451
250*	О-кольцо	KG	00 020 451	00 020 451	00 020 451	00 020 451
251	Кольцо регулир. шестигранное	St	10 009 055	10 009 055	10 009 055	10 009 055
252	Штифт цилиндрический	St	00 017 145	00 017 145	00 017 145	00 017 145
253	Полукольцо (2 части)	St	10 009 061	10 009 061	10 009 061	10 009 061
254*	О-кольцо	KG	00 020 248	00 020 248	00 020 248	00 020 248
255*	О-кольцо	KG	00 020 588	00 020 588	00 020 588	00 020 588
256	Подшипник упорный с	St	00 026 384	00 026 384	00 026 384	00 026 384
-	упорной шайбой	St	00 026 385	00 026 385	00 026 385	00 026 385
257	Шайба упорная (исполнение 0,45 бар до 1,0 бар)	LM	10 009 166	10 009 166	10 009 166	10 009 166
258	Кольцо врезающее	St	00 030 904	00 030 904	00 030 904	00 030 904
259	Гайка накидная	St	00 030 804	00 030 804	00 030 804	00 030 804
260	Штуцер	St	00 030 142	00 030 142	00 030 142	00 030 142
261*	Кольцо уплотнительное	LM	00 018 787	00 018 787	00 018 787	00 018 787
262	Кольцо стопорное	FSt	00 019 135	00 019 135	00 019 135	00 019 135
263	Шайба резиновая шлицевая	KG	10 003 607	10 003 607	10 003 607	10 003 607
265	Корпус мембраны в сборе	St	10 009 037	10 009 037	10 009 037	10 009 037
266	Штуцер	St	00 031 203	00 031 203	00 031 203	00 031 203
267	Вентиль дроссельный Е 16	St/Ms/KG	10 008 996	10 008 996	10 008 996	10 008 996
268	Кольцо врезающее	St	00 030 906	00 030 906	00 030 906	00 030 906
269	Гайка накидная	St	00 030 807	00 030 807	00 030 807	00 030 807
270*	О-кольцо	KG	00 020 325	00 020 325	00 020 325	00 020 325
271	Шайба мембраны	LM	10 009 295	10 009 088	10 009 090	10 009 186
272	Втулка промежуточная в сборе	LM/NSt	10 009 180	10 009 180	10 009 180	10 009 180
273*	О-кольцо	KG	00 020 234	00 020 234	00 020 234	00 020 234
274*	Шток клапана в сборе	Ms/St	10 009 156	10 009 156	10 009 156	10 009 156
275	Корпус вентиля	GG	10 009 161	10 009 161	10 009 161	10 009 161
276	Шайба	St	00 008 281	00 008 281	00 008 281	00 008 281
277	Болт цилиндрический	St	10 009 099	10 009 099	10 009 099	10 009 099
278	Шайба уплотнительная	LM	10 009 296			

Детали, обозначенные *, необходимо держать в готовности для проведения работ по техобслуживанию.

Обозначение материалов:

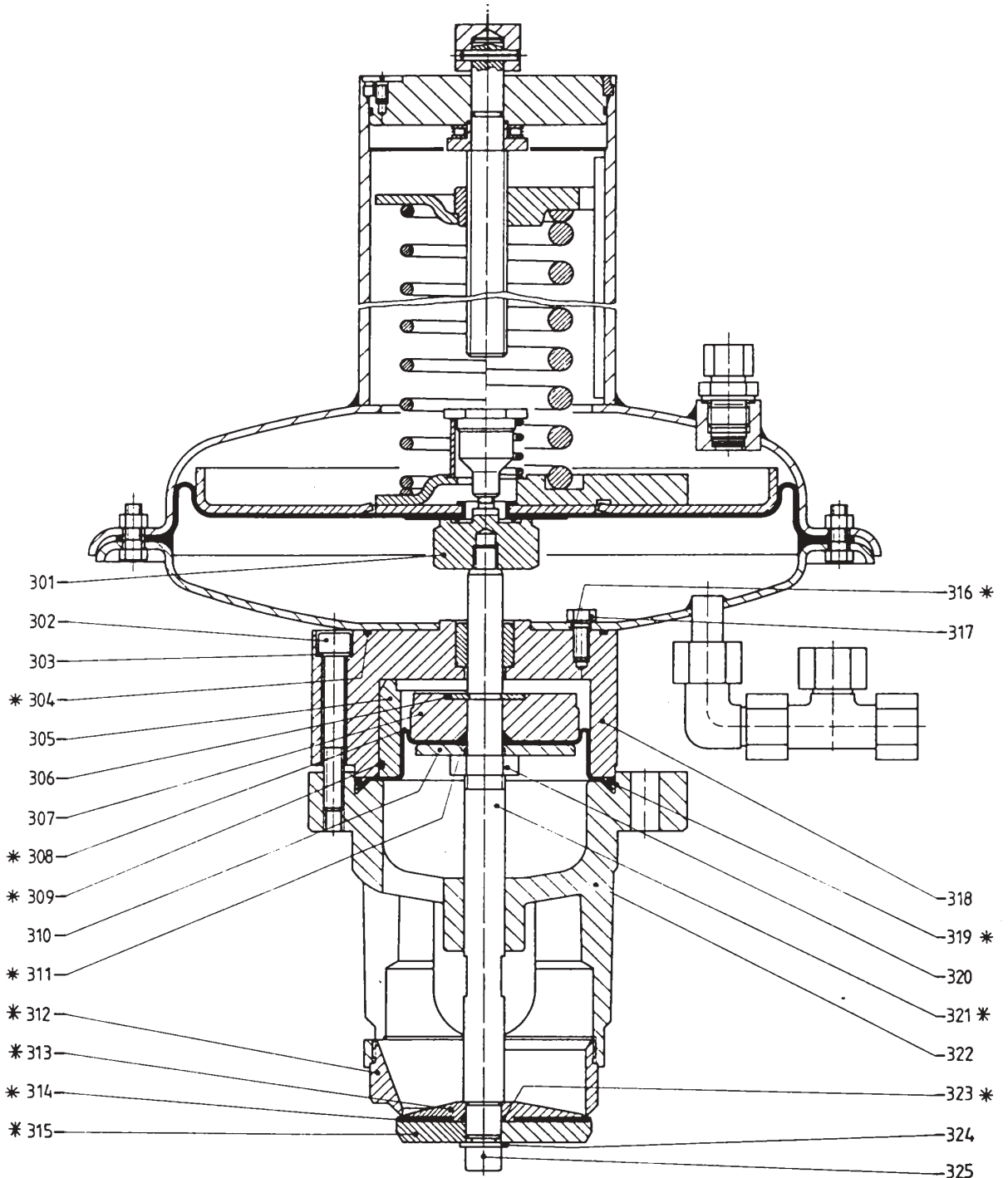
St	... сталь	FSt	... пружинная сталь	GG	... серый чугун
LM	... легкий металл	KG	... резиноподобная пластмасса	FPM	...synthetic rubber
Ms	... латунь	NSt	... нержавеющая сталь		

Чертеж запчастей с регулировочным устройством 2

с \varnothing сопла клапана 60, 80, 100 мм

Исполнение для пределов регулирования $W_h = (0,02 \dots 0,5)$ бар

Исполнение для пределов регулирования $W_h = (0,45 \dots 1,0)$ бар



Детали без № позиции см. стр. 16

* Детали держать в готовности для проведения работ по техобслуживанию

Список запчастей с регулировочным устройством 2

с \varnothing сопла клапана 60, 80, 100 мм

Поз. №	Обозначение	Материал	№ детали		
			\varnothing 60	\varnothing 80	\varnothing 100
301	Ограничитель	St	10 009 177	10 009 177	10 009 177
302	Болт цилиндрический	St	00 010 386	00 010 386	00 010 386
303	Шайба стопорная	FSt	00 014 121	00 014 121	00 014 121
304*	О-кольцо	KG	00 020 335	00 020 335	00 020 335
305	Переходник	LM	10 009 114	10 009 115	
306	Кольцо сегментное (2 штуки)	St	10 009 129	10 009 129	10 009 129
307	Шайба мембраны	LM	10 009 142	10 009 141	10 009 127
308*	Мембрана уравнивающая	KG	10 009 120	10 009 134	10 009 137
309*	О-кольцо	KG	00 020 449	00 020 449	
310	Шайба нажимная	LM	10 009 124	10 009 125	10 009 128
311*	О-кольцо	KG	00 020 442	00 020 442	00 020 442
312*	Сопло	LM	10 009 105	10 009 106	10 009 123
313*	Шайба нажимная	LM	10 009 208	10 009 207	10 009 206
314*	Уплотнение клапана	KG	10 009 218	10 009 219	10 009 220
315*	Тарелка клапана	LM	10 023452	10 023453	10 023454
316*	Кольцо уплотнительное (4 штуки)	LM	00 018 710	00 018 710	00 018 710
317	Болт шестигранный	St	00 010 065	00 010 065	00 010 065
318	Втулка промежуточная	LM/NSt	10 009 139	10 009 139	10 009 139
319*	О-кольцо	KG	00 020 428	00 020 428	00 020 428
320	Гайка шестигранная	St	10 009 109	10 009 109	10 009 109
321*	Шток клапана в сборе	Ms/St	10 009 155	10 009 155	10 009 155
322	Корпус клапана	GG	10 009 133	10 009 133	10 009 133
323*	О-кольцо	KG	00 020 442	00 020 442	00 020 442
324	Шайба	St	00 008 271	00 008 271	00 008 271
325	Болт цилиндрический	St	10 009 122	10 009 122	10 009 122

Детали, обозначенные *, необходимо держать в готовности для проведения работ по техобслуживанию.

Обозначение материалов:

St	... сталь	GG	... серый чугун	Ms	... латунь
L	... легкий металл	FSt	... пружинная сталь		
NSt	... нержавеющая сталь	KG	... резиноподобная пластмасса		

Фирмы группы RMG:



RMG REGEL + MESSTECHNIK GMBH

Osterholzstrasse 45, D-34123 Kassel, Deutschland
Telefon (+49) 561 5007-0 • Telefax (+49) 561 5007-107

Регуляторы давления газа и предохранительные устройства,
регулирующие вентили для ограничения расхода газа



RMG-GASELAN Regel + Meßtechnik GmbH



Julius-Pintsch-Ring 3, D-15517 Fürstenwalde, Deutschland
Telefon (+49) 3361 356-60 • Telefax (+49) 3361 356-836

Регуляторы давления газа и предохранительные устройства,
ротационные газовые счетчики, сооружение станций



Bryan Donkin RMG Gas Controls Ltd.

Enterprise Drive, Holmewood, Chesterfield S42 5UZ, England
Telefon (+44) 1246 501-501 • Telefax (+44) 1246 501-500

Домашние регуляторы давления газа, регуляторы давления
газа и предохранительные устройства, сооружение станций



Bryan Donkin RMG Co. of Canada Ltd.

50 Clarke Street South, Woodstock, Ontario N4S 7Y5, Canada
Telefon (+1) 519 5398531 • Telefax (+1) 519 5373339

Домашние регуляторы давления газа и относящиеся к ним
предохранительные устройства



RMG Messtechnik GmbH

Otto-Hahn-Strasse 5, D-35510 Butzbach, Deutschland
Telefon (+49) 6033 897-0 • Telefax (+49) 6033 897-130

Турбинные газовые счетчики, вихревые счетчики, электронные
преобразователи и одоризационные установки для газа



Karl Wieser GmbH

Anzinger Strasse 14, D-85560 Ebersberg, Deutschland
Telefon (+49) 8092 2097-0 • Telefax (+49) 8092 2097-10

Филиал в Байндерсхайме

Heinrich-Lanz-Strasse 9, D-67259 Beindersheim/Pfalz, Deutschland
Telefon (+49) 6233 3762-0 • Telefax (+49) 6233 3762-40

Приборы для регистрации, передачи и обработки данных



WÄGA Wärme-Gastechnik GmbH

Osterholzstrasse 45, D-34123 Kassel, Deutschland
Telefon (+49) 561 5007-0 • Telefax (+49) 561 5007-207

Станции для газоредуцирования, измерения расхода газа и
оптимизации поставки газа

Посетите нас в интернете: <http://www.rmg.de>

Ваш компетентный партнер

Всеобъемлющая программа для газоснабжения

